

КАРТА-ПЛАН ТЕРРИТОРИИ
Пояснительная записка
<p>1. Сведения о территории выполнения комплексных кадастровых работ: <u>Республика Алтай, Шебалинский район, с. Шебалино, кадастровый квартал 04:04:110102</u> (наименование субъекта Российской Федерации, муниципального образования, населенного пункта, уникальные учетные номера кадастровых кварталов, иные сведения, позволяющие определить местоположение территории, на которой выполняются комплексные кадастровые работы, например, наименование садоводческого или огороднического некоммерческого товарищества, гаражного кооператива, элемента планировочной структуры)</p>
<p>2. Основания выполнения комплексных кадастровых работ: Наименование, дата и номер документа, на основании которого выполняются комплексные кадастровые работы: <u>Соглашение о предоставлении из федерального бюджета субсидий, в том числе грантов в форме субсидий, юридическим лицам, индивидуальным предпринимателям, а также физическим лицам от 30.01.2025, №321-20-2025-002 и дополнительным соглашением от 17.06.2025 №321-20-2025-002/4.</u></p>
<p>3. Дата подготовки карты-плана территории: <u>"07" 08 2025</u> г.</p>
<p>4. Сведения о заказчике(ах) комплексных кадастровых работ:</p> <p>В отношении юридического лица, органа местного самоуправления муниципального района, муниципального округа или городского округа либо уполномоченного исполнительного органа государственной власти субъекта Российской Федерации:</p> <p style="padding-left: 40px;">полное или сокращенное (в случае, если имеется) наименование <u>Федеральная служба государственной регистрации, кадастра и картографии</u></p> <p style="padding-left: 40px;">основной государственный регистрационный номер <u>1047796940465</u></p> <p style="padding-left: 40px;">идентификационный номер налогоплательщика <u>7706560536</u></p> <p>В отношении физического лица или представителя физических или юридических лиц:</p> <p style="padding-left: 40px;">фамилия, имя, отчество (последнее - при наличии) <u>-</u></p> <p style="padding-left: 40px;">страховой номер индивидуального лицевого счета в системе обязательного пенсионного страхования Российской Федерации (СНИЛС) <u>-</u></p> <p>Наименование и реквизиты документа, подтверждающие полномочия представителя заказчика(ов) комплексных кадастровых работ: <u>-</u></p> <p>Адрес электронной почты (для направления уведомления о результатах внесения сведений в Единый государственный реестр недвижимости): <u>04_upr@rosreestr.ru</u></p>
<p>5. Сведения об исполнителе комплексных кадастровых работ:</p> <p>Полное или сокращенное (в случае, если имеется) наименование и адрес юридического лица, с которым заключен государственный или муниципальный контракт либо договор подряда на выполнение комплексных кадастровых работ: <u>Филиал ППК "Роскадастр" по Республике Алтай, 649000 г. Горно-Алтайск, Коммунистический проспект д. 83/2</u></p> <p>Фамилия, имя, отчество кадастрового инженера (последнее - при наличии) <u>Черепанова Оксана Александровна</u> и основной государственный регистрационный номер кадастрового инженера индивидуального предпринимателя (ОГРНИП): <u>-</u></p> <p>Страховой номер индивидуального лицевого счета в системе обязательного пенсионного страхования Российской Федерации (СНИЛС) кадастрового инженера <u>06162850855</u></p> <p>Уникальный реестровый номер кадастрового инженера в реестре саморегулируемой организации кадастровых инженеров и дата внесения сведений о физическом лице в такой реестр <u>A-0127, 19.04.2016</u></p> <p>Полное или (в случае, если имеется) сокращенное наименование саморегулируемой</p>

организации кадастровых инженеров, членом которой является кадастровый инженер Ассоциация "Союз кадастровых инженеров"

Контактный телефон: 83882220131

Почтовый адрес и адрес электронной почты, по которым осуществляется связь с кадастровым инженером: 649000 г. Горно-Алтайск, Коммунистический проспект д. 83/2, otel_kkr@04.kadastr.ru

6. Перечень документов, использованных при подготовке карты-плана территории:

N п/п	Реквизиты документа				
	Вид	Дата	Номер	Наименование	Иные сведения
1	2	3	4	5	6
1	Кадастровый план территории	10.07.2025	КУВИ-001/2025-137858006	Кадастровый план территории	-
2	Соглашение	30.01.2025	321-20-2025 - 002	Соглашение о предоставлении из федерального бюджета субсидий, в том числе грантов в форме субсидий, юридическим лицам, индивидуальным предпринимателям, а также физическим лицам и дополнительным соглашением от 17.06.2025 №321-20-2025-002/4	-
3	Правила землепользования и застройки	29.11.2012	31/5	Правила землепользования и застройки части территории МО Шебалинское сельское поселение, утвержденные решением сессии сельского Совета депутатов муниципального образования Шебалинское сельское поселение	-
4	Выписка	17.08.2017	б/н	Выписка о пунктах государственной геодезической сети, государственной нивелирной сети и государственной гравиметрической сети	-

7. Пояснения к карте-плану территории

1. Карта-план территории подготовлен в результате выполнения комплексных кадастровых работ на территории кадастрового квартала 04:04:110102 в соответствии с Соглашением о предоставлении из федерального бюджета субсидий, в том числе грантов в форме субсидий, юридическим лицам, индивидуальным предпринимателям, а также физическим лицам от 30.01.2025 №321-20-2025-002 и дополнительным соглашением от 17.06.2025 №321-20-2025-002/4

Кадастровый квартал 04:04:110102 расположен в границах Республики Алтай, Шебалинского района, с. Шебалино.

Карта-план территории подготовлен в соответствии с требованиями Федерального закона №221 от 24.07.2007 «О кадастровой деятельности» (далее – Закон о кадастровой деятельности), Приказа Федеральной службы государственной регистрации, кадастра и картографии №П/0337 от 04.08.2021 «Об установлении формы карты-плана территории, формы акта согласования местоположения границ земельных участков при выполнении комплексных кадастровых работ и требований к их подготовке» (далее - Приказ №П/0337), а также на основании сведений, содержащихся в Едином государственном реестре недвижимости (далее – ЕГРН); материалов землеустроительной документации, содержащихся в государственном фонде данных, полученных в результате проведения землеустройства; ситуационных и поэтажных планов, содержащихся в технических паспортах, расположенных на земельных участках объектов недвижимости, которые находятся в архивах организаций по государственному техническому учету и (или) технической инвентаризации; плано-картографических материалов, имеющихся в органах местного самоуправления муниципального района; документов о правах на землю и иных содержащихся сведениях о местоположении границ земельных участков.

Уточнение местоположения границ земельных участков при выполнении комплексных кадастровых работ осуществлялось по правилам, предусмотренным частью 1.1 статьи 43 Федерального закона от 13 июля 2015 года №218-ФЗ «О государственной регистрации недвижимости» (далее – Закон №218-ФЗ) и в соответствии с частью 1 статьи 42.8 Закона о кадастровой деятельности.

Местоположение границ земельных участков определено (уточнено) в соответствии с их фактическим использованием и с учетом объектов искусственного происхождения, которыми закреплены на местности границы земельных участков, существующие пятнадцать лет и более.

При проведении инструментальных замеров земельных участков, использовалось высокоточное геодезическое оборудование: аппаратура геодезическая спутниковая, PrinCe I30.

Для определения координат характерных точек границ объектов недвижимости при выполнении комплексных кадастровых работ применялся геодезический метод (определений).

При выполнении комплексных кадастровых работ площади уточняемых/исправляемых земельных участков определялись в соответствии с требованиями части 3 статьи 42.8 Закона о кадастровой деятельности».

При уточнении местоположения границ земельных участков, указанных в пункте 1 части 1 статьи 42.1 Закона о кадастровой деятельности, их площадь, определенная с учетом установленных Законом №218-ФЗ требований, не должна быть:

- 1) меньше площади земельного участка, сведения о которой относительно этого земельного участка содержатся в ЕГРН, более чем на десять процентов;
- 2) больше площади земельного участка, сведения о которой относительно этого земельного участка содержатся в ЕГРН, более чем на величину предельного минимального размера земельного участка, установленного в соответствии с земельным законодательством;
- 3) больше площади земельного участка, сведения о которой относительно этого земельного участка содержатся в ЕГРН, более чем на десять процентов, если предельный минимальный размер земельного участка не установлен.

Правилами землепользования и застройки МО «Шебалинское сельское поселение», утвержденными решением сессии сельского Совета депутатов МО «Шебалинское сельское поселение» от 29 ноября 2012 г №31/5 (с посл. изм.), установлены предельные (минимальные и максимальные) размеры земельных участков.

Уточняемые земельные участки расположены в территориальной зоне: Зона индивидуальной жилой застройки постоянного проживания (1ЖЗ).

1	ГГС	Тумануха пир.	МСК-04, зона 1	567127.22	1310340.74	Сохранился	Сохранился	Сохранился
2	ГГС	Палати пир.	МСК-04, зона 1	571039.85	1320749.86	Сохранился	Сохранился	Сохранился
3	ГГС	Талгаёк пир.	МСК-04, зона 1	573344.94	1310877.07	Сохранился	Сохранился	Сохранился

2. Сведения об использованных средствах измерений:

№ п/п	Наименование и обозначение типа средства измерений - прибора (инструмента, аппаратуры)	Заводской или серийный номер средства измерений	Реквизиты свидетельства о поверке прибора (инструмента, аппаратуры) и (или) срок действия поверки
1	2	3	4
1	Аппаратура геодезическая спутниковая, PrinCe i30	3485703	https://fgis.gost.ru/fundmetrology/cm/results/1-372244770 Срок действия 29.03.2026

Сведения об уточняемых земельных участках

1. Сведения о характерных точках границ уточняемого земельного участка с кадастровым номером 04:04:110102:3 :

Система координат МСК-04, зона 1

Зона N 1

Обозначение характерных точек границ	Координаты, м				Метод определения координат	Формулы, примененные для расчета средней квадратической погрешности определения координат характерных точек (M_t), с подставленными в такие формулы значениями и итоговые (вычисленные) значения M_t , м	Описание закрепления точки
	содержатся в Едином государственном реестре недвижимости		определены в результате выполнения комплексных кадастровых работ				
	X	Y	X	Y			
1	2	3	4	5	6	7	8
н1У	-	-	574484.30	1314265.29	Геодезический метод	$M_t = \sqrt{(m_s^2 + m_g^2)} = 0.1$	-
н2У	-	-	574493.91	1314265.24	Геодезический метод	$M_t = \sqrt{(m_s^2 + m_g^2)} = 0.1$	-
н3У	-	-	574496.64	1314267.70	Геодезический метод	$M_t = \sqrt{(m_s^2 + m_g^2)} = 0.1$	-
н4У							

	-	-	574497. 11	1314269 .81	Геодезический метод	$Mt = \sqrt{(m_s^2 + m_g^2)} = 0.1$	-
н13У	-	-	574497. 62	1314293 .17	Геодезический метод	$Mt = \sqrt{(m_s^2 + m_g^2)} = 0.1$	-
н12У	-	-	574497. 52	1314294 .27	Геодезический метод	$Mt = \sqrt{(m_s^2 + m_g^2)} = 0.1$	-
н11У	-	-	574489. 27	1314295 .28	Геодезический метод	$Mt = \sqrt{(m_s^2 + m_g^2)} = 0.1$	-
н10У	-	-	574489. 13	1314297 .65	Геодезический метод	$Mt = \sqrt{(m_s^2 + m_g^2)} = 0.1$	-
н9У	-	-	574485. 35	1314298 .00	Геодезический метод	$Mt = \sqrt{(m_s^2 + m_g^2)} = 0.1$	-
н8У	-	-	574485. 27	1314299 .48	Геодезический метод	$Mt = \sqrt{(m_s^2 + m_g^2)} = 0.1$	-
н7У	-	-	574483. 75	1314300 .05	Геодезический метод	$Mt = \sqrt{(m_s^2 + m_g^2)} = 0.1$	-
н6У	-	-	574483. 51	1314304 .67	Геодезический метод	$Mt = \sqrt{(m_s^2 + m_g^2)} = 0.1$	-
н5У	-	-	574485. 48	1314324 .86	Геодезический метод	$Mt = \sqrt{(m_s^2 + m_g^2)} = 0.1$	-
н5У	-	-	574470. 71	1314327 .65	Геодезический метод	$Mt = \sqrt{(m_s^2 + m_g^2)} = 0.1$	-
н6У	-	-	574469. 90	1314321 .02	Геодезический метод	$Mt = \sqrt{(m_s^2 + m_g^2)} = 0.1$	-
н7У	-	-	574468. 79	1314316 .64	Геодезический метод	$Mt = \sqrt{(m_s^2 + m_g^2)} = 0.1$	-
н8У	-	-	574465. 43	1314301 .93	Геодезический метод	$Mt = \sqrt{(m_s^2 + m_g^2)} = 0.1$	-
н9У	-	-	574463. 08	1314267 .45	Геодезический метод	$Mt = \sqrt{(m_s^2 + m_g^2)} = 0.1$	-
н1У	-	-	574484. 30	1314265 .29	Геодезический метод	$Mt = \sqrt{(m_s^2 + m_g^2)} = 0.1$	-

2. Сведения о частях границ уточняемого земельного участка с кадастровым номером

04:04:110102:3:

Обозначение части границ		Горизонтальное проложение (S), м	Описание прохождения части границ	Сведения о согласовании местоположения границ (согласовано/спорное)
от т.	до т.			
1	2	3	4	5
н1У	н2У	9.61	-	Согласовано
н2У	н3У	3.67	-	Согласовано
н3У	н4У	2.16	-	Согласовано
н4У	н13У	23.37	-	Согласовано
н13У	н12У	1.10	-	Согласовано
н12У	н11У	8.32	-	Согласовано
н11У	н10У	2.38	-	Согласовано
н10У	н9У	3.79	-	Согласовано
н9У	н8У	1.48	-	Согласовано
н8У	н7У	1.62	-	Согласовано
н7У	н6У	4.63	-	Согласовано
н6У	н5У	20.28	-	Согласовано
н5У	н5У	15.04	-	Согласовано
н5У	н6У	6.68	-	Согласовано
н6У	н7У	4.52	-	Согласовано
н7У	н8У	15.08	-	Согласовано
н8У	н9У	34.56	-	Согласовано
н9У	н1У	21.33	-	Согласовано

3. Сведения о характеристиках уточняемого земельного участка с кадастровым номером 04:04:110102:3 :

N п/п	Наименование характеристики земельного участка	Значение характеристики
1	2	3
1.	Адрес земельного участка	Республика Алтай, р-н. Шебалинский, с. Шебалино, ул. Советская, д. 218
1.1.	Сведения о местоположении земельного участка (при отсутствии адреса) в структурированном в соответствии с федеральной информационной адресной системой виде	
1.2.	Дополнительные сведения о местоположении земельного участка	-
2.	Площадь земельного участка ± величина погрешности определения (вычисления) площади ($P \pm \Delta P$), м ²	1505 ± 13.58
3.	Формула, примененная для вычисления предельной погрешности определения площади земельного участка, с подставленными значениями и итоговые (вычисленные) значения (ΔP), м ²	$\Delta P = 3.5 * M_t * \sqrt{P} = 13.58$
4.	Площадь земельного участка согласно сведениям Единого государственного реестра недвижимости ($P_{\text{кад}}$), м ²	1431
5.	Оценка расхождения P и $P_{\text{кад}}$ ($P - P_{\text{кад}}$), м ²	74
6.	Предельные минимальный и максимальный размеры земельного участка ($P_{\text{мин}}$ и $P_{\text{макс}}$), м ²	500 1500
7.	Вид (виды) разрешенного использования	-
7.1.	Дополнительные сведения об использовании земельного участка	Для ведения личного подсобного хозяйства
8.	Кадастровый или иной государственный учетный номер (инвентарный) здания, сооружения, объекта незавершенного строительства, расположенного на земельном участке	04:04:110102:77
9.	Сведения о земельных участках (землях общего пользования, территории общего пользования), посредством которых обеспечивается доступ	Земли общего пользования
10.	Иные сведения	-

4. Пояснения к сведениям об уточняемом земельном участке с кадастровым номером 04:04:110102:3 :

-	-
---	---

1. Сведения о характерных точках границ уточняемого земельного участка с кадастровым номером 04:04:110102:4 :

Система координат МСК-04, зона 1

Зона N 1

Обозначение	Координаты, м		Метод определен	Формулы, примененные для	Описание закр реп
	содержатся в	определены в			

характерных точек границ	Едином государственном реестре недвижимости		результате выполнения комплексных кадастровых работ		ия координат	расчета средней квадратической погрешности определения координат характерных точек (M_t), с подставленными в такие формулы значениями и итоговые (вычисленные) значения M_t , м	ления точки
	X	Y	X	Y			
1	2	3	4	5	6	7	8
н4У	-	-	574217.57	1314222.98	Геодезический метод	$M_t = \sqrt{(m_s^2 + m_g^2)} = 0.1$	-
н3У	-	-	574220.85	1314236.97	Геодезический метод	$M_t = \sqrt{(m_s^2 + m_g^2)} = 0.1$	-
н2У	-	-	574225.25	1314236.71	Геодезический метод	$M_t = \sqrt{(m_s^2 + m_g^2)} = 0.1$	-
н4У	-	-	574227.97	1314251.66	Геодезический метод	$M_t = \sqrt{(m_s^2 + m_g^2)} = 0.1$	-
н1У	-	-	574223.51	1314252.28	Геодезический метод	$M_t = \sqrt{(m_s^2 + m_g^2)} = 0.1$	-
н2У	-	-	574224.11	1314259.24	Геодезический метод	$M_t = \sqrt{(m_s^2 + m_g^2)} = 0.1$	-
7	-	-	574219.36	1314270.56	Геодезический метод	$M_t = \sqrt{(m_s^2 + m_g^2)} = 0.1$	-
6	-	-	574217.51	1314272.02	Геодезический метод	$M_t = \sqrt{(m_s^2 + m_g^2)} = 0.1$	-
н4У	-	-	574182.76	1314279.06	Геодезический метод	$M_t = \sqrt{(m_s^2 + m_g^2)} = 0.1$	-
н3У	-	-	574178.98	1314257.97	Геодезический метод	$M_t = \sqrt{(m_s^2 + m_g^2)} = 0.1$	-
н4У	-	-	574175.17	1314258.57	Геодезический метод	$M_t = \sqrt{(m_s^2 + m_g^2)} = 0.1$	-
н5У	-	-	574170.82	1314236.50	Геодезический метод	$M_t = \sqrt{(m_s^2 + m_g^2)} = 0.1$	-

н6У	-	-	574171. 65	1314235 .63	Геодезический метод	$Mt = \sqrt{(m_s^2 + m_g^2)} = 0.1$	-
н7У	-	-	574171. 19	1314232 .62	Геодезический метод	$Mt = \sqrt{(m_s^2 + m_g^2)} = 0.1$	-
н4У	-	-	574217. 57	1314222 .98	Геодезический метод	$Mt = \sqrt{(m_s^2 + m_g^2)} = 0.1$	-

2. Сведения о частях границ уточняемого земельного участка с кадастровым номером 04:04:110102:4:

Обозначение части границ		Горизонтальное проложение (S), м	Описание прохождения части границ	Сведения о согласовании местоположения границ (согласовано/спорное)
от т.	до т.			
1	2	3	4	5
н4У	н3У	14.37	-	Согласовано
н3У	н2У	4.41	-	Согласовано
н2У	н4У	15.19	-	Согласовано
н4У	н1У	4.50	-	Согласовано
н1У	н2У	6.98	-	Согласовано
н2У	7	12.28	-	Согласовано
7	6	2.36	-	Согласовано
6	н4У	35.46	-	Согласовано
н4У	н3У	21.43	-	Согласовано
н3У	н4У	3.86	-	Согласовано
н4У	н5У	22.49	-	Согласовано
н5У	н6У	1.21	-	Согласовано
н6У	н7У	3.05	-	Согласовано
н7У	н4У	47.37	-	Согласовано

3. Сведения о характеристиках уточняемого земельного участка с кадастровым номером 04:04:110102:4 :

N п/п	Наименование характеристики земельного участка	Значение характеристики
1	2	3
1.	Адрес земельного участка	Респ Алтай , р-н Шебалинский, с Шебалино, ул Семинская, д 60
1.1.	Сведения о местоположении земельного участка (при отсутствии адреса) в структурированном в соответствии с федеральной информационной адресной системой виде	
1.2.	Дополнительные сведения о местоположении земельного участка	-
2.	Площадь земельного участка ± величина погрешности определения (вычисления) площади ($P \pm \Delta P$), м ²	2267 ± 16.67
3.	Формула, примененная для вычисления предельной погрешности определения площади земельного участка, с подставленными значениями и итоговые (вычисленные) значения (ΔP), м ²	$\Delta P = 3.5 * M_t * \sqrt{P} = 16.67$
4.	Площадь земельного участка согласно сведениям Единого государственного реестра недвижимости ($P_{\text{кад}}$), м ²	2212
5.	Оценка расхождения P и $P_{\text{кад}}$ ($P - P_{\text{кад}}$), м ²	55
6.	Предельные минимальный и максимальный размеры земельного участка ($P_{\text{мин}}$ и $P_{\text{макс}}$), м ²	500 1500
7.	Вид (виды) разрешенного использования	-
7.1.	Дополнительные сведения об использовании земельного участка	Для ведения личного подсобного хозяйства
8.	Кадастровый или иной государственный учетный номер (инвентарный) здания, сооружения, объекта незавершенного строительства, расположенного на земельном участке	04:04:110102:79
9.	Сведения о земельных участках (землях общего пользования, территории общего пользования), посредством которых обеспечивается доступ	Земли общего пользования
10.	Иные сведения	-

4. Пояснения к сведениям об уточняемом земельном участке с кадастровым номером 04:04:110102:4 :

-	-
---	---

1. Сведения о характерных точках границ уточняемого земельного участка с кадастровым номером 04:04:110102:7 :

Система координат МСК-04, зона 1

Зона N 1

Обозначение	Координаты, м		Метод определен	Формулы, примененные для	Описание закрепов
	содержатся в	определены в			

характерных точек границ	Едином государственном реестре недвижимости		результате выполнения комплексных кадастровых работ		ия координат	расчета средней квадратической погрешности определения координат характерных точек (M_t), с подставленными в такие формулы значениями и итоговые (вычисленные) значения M_t , м	ления точки
	X	Y	X	Y			
1	2	3	4	5	6	7	8
н1У	-	-	574433.40	1314201.50	Геодезический метод	$M_t = \sqrt{(m_s^2 + m_g^2)} = 0.1$	-
н2У	-	-	574434.36	1314215.73	Геодезический метод	$M_t = \sqrt{(m_s^2 + m_g^2)} = 0.1$	-
н3У	-	-	574435.37	1314225.77	Геодезический метод	$M_t = \sqrt{(m_s^2 + m_g^2)} = 0.1$	-
н4У	-	-	574427.74	1314227.34	Геодезический метод	$M_t = \sqrt{(m_s^2 + m_g^2)} = 0.1$	-
н5У	-	-	574429.13	1314234.10	Геодезический метод	$M_t = \sqrt{(m_s^2 + m_g^2)} = 0.1$	-
н6У	-	-	574432.07	1314233.50	Геодезический метод	$M_t = \sqrt{(m_s^2 + m_g^2)} = 0.1$	-
н7У	-	-	574433.54	1314240.93	Геодезический метод	$M_t = \sqrt{(m_s^2 + m_g^2)} = 0.1$	-
н8У	-	-	574435.65	1314240.49	Геодезический метод	$M_t = \sqrt{(m_s^2 + m_g^2)} = 0.1$	-
н9У	-	-	574436.05	1314244.68	Геодезический метод	$M_t = \sqrt{(m_s^2 + m_g^2)} = 0.1$	-
н10У	-	-	574424.80	1314246.11	Геодезический метод	$M_t = \sqrt{(m_s^2 + m_g^2)} = 0.1$	-
н11У	-	-	574423.62	1314242.09	Геодезический метод	$M_t = \sqrt{(m_s^2 + m_g^2)} = 0.1$	-
н12У	-	-	574422.79	1314226.17	Геодезический метод	$M_t = \sqrt{(m_s^2 + m_g^2)} = 0.1$	-

н13У	-	-	574420. 81	1314214 .30	Геодезический метод	$Mt = \sqrt{(m_s^2 + m_g^2)} = 0.1$	-
н14У	-	-	574420. 70	1314193 .81	Геодезический метод	$Mt = \sqrt{(m_s^2 + m_g^2)} = 0.1$	-
н15У	-	-	574425. 43	1314194 .55	Геодезический метод	$Mt = \sqrt{(m_s^2 + m_g^2)} = 0.1$	-
н1У	-	-	574433. 40	1314201 .50	Геодезический метод	$Mt = \sqrt{(m_s^2 + m_g^2)} = 0.1$	-

2. Сведения о частях границ уточняемого земельного участка с кадастровым номером 04:04:110102:7:

Обозначение части границ		Горизонтальное проложение (S), м	Описание прохождения части границ	Сведения о согласовании местоположения границ (согласовано/спорное)
от т.	до т.			
1	2	3	4	5
н1У	н2У	14.26	-	Согласовано
н2У	н3У	10.09	-	Согласовано
н3У	н4У	7.79	-	Согласовано
н4У	н5У	6.90	-	Согласовано
н5У	н6У	3.00	-	Согласовано
н6У	н7У	7.57	-	Согласовано
н7У	н8У	2.16	-	Согласовано
н8У	н9У	4.21	-	Согласовано
н9У	н10У	11.34	-	Согласовано
н10У	н11У	4.19	-	Согласовано
н11У	н12У	15.94	-	Согласовано
н12У	н13У	12.03	-	Согласовано
н13У				

	н14У	20.49	-	Согласовано
н14У	н15У	4.79	-	Согласовано
н15У	н1У	10.57	-	Согласовано

3. Сведения о характеристиках уточняемого земельного участка с кадастровым номером 04:04:110102:7 :

№ п/п	Наименование характеристики земельного участка	Значение характеристики
1	2	3
1.	Адрес земельного участка	Республика Алтай, р-н. Шебалинский, с. Шебалино, ул. Советская, д. 222
1.1.	Сведения о местоположении земельного участка (при отсутствии адреса) в структурированном в соответствии с федеральной информационной адресной системой виде	
1.2.	Дополнительные сведения о местоположении земельного участка	-
2.	Площадь земельного участка ± величина погрешности определения (вычисления) площади ($P \pm \Delta P$), м ²	549 ± 8.20
3.	Формула, примененная для вычисления предельной погрешности определения площади земельного участка, с подставленными значениями и итоговые (вычисленные) значения (ΔP), м ²	$\Delta P = 3.5 * M_t * \sqrt{P} = 8.20$
4.	Площадь земельного участка согласно сведениям Единого государственного реестра недвижимости ($P_{\text{кад}}$), м ²	439
5.	Оценка расхождения P и $P_{\text{кад}}$ ($P - P_{\text{кад}}$), м ²	110
6.	Предельные минимальный и максимальный размеры земельного участка ($P_{\text{мин}}$ и $P_{\text{макс}}$), м ²	- -
7.	Вид (виды) разрешенного использования	-
7.1.	Дополнительные сведения об использовании земельного участка	Для ведения личного подсобного хозяйства
8.	Кадастровый или иной государственный учетный номер (инвентарный) здания, сооружения, объекта незавершенного строительства, расположенного на земельном участке	04:04:110101:81
9.	Сведения о земельных участках (землях общего пользования, территории общего пользования), посредством которых обеспечивается доступ	Земли общего пользования
10.	Иные сведения	-

4. Пояснения к сведениям об уточняемом земельном участке с кадастровым номером 04:04:110102:7:

-	-
---	---

1. Сведения о характерных точках границ уточняемого земельного участка с кадастровым номером 04:04:110102:11 :

Система координат МСК-04, зона 1

Зона N 1

Обозначение характерных точек границ	Координаты, м				Метод определения координат	Формулы, примененные для расчета средней квадратической погрешности определения координат характерных точек (M_t), с подставленными в такие формулы значениями и итоговые (вычисленные) значения M_t , м	Описание за- реп- ления точки
	содержатся в Едином государственном реестре недвижимости		определены в результате выполнения комплексных кадастровых работ				
	X	Y	X	Y			
1	2	3	4	5	6	7	8
н1У	-	-	574549. 69	1314288 .18	Геодезический метод	$M_t = \sqrt{(m_s^2 + m_g^2)} = 0.1$	-
1	-	-	574553. 75	1314306 .96	Геодезический метод	$M_t = \sqrt{(m_s^2 + m_g^2)} = 0.1$	-
2	-	-	574496. 45	1314318 .91	Геодезический метод	$M_t = \sqrt{(m_s^2 + m_g^2)} = 0.1$	-
3	-	-	574490. 20	1314320 .60	Геодезический метод	$M_t = \sqrt{(m_s^2 + m_g^2)} = 0.1$	-
н5У	-	-	574485. 48	1314324 .86	Геодезический метод	$M_t = \sqrt{(m_s^2 + m_g^2)} = 0.1$	-
н6У	-	-	574483. 51	1314304 .67	Геодезический метод	$M_t = \sqrt{(m_s^2 + m_g^2)} = 0.1$	-
н7У	-	-	574483. 75	1314300 .05	Геодезический метод	$M_t = \sqrt{(m_s^2 + m_g^2)} = 0.1$	-
н8У	-	-	574485. 27	1314299 .48	Геодезический метод	$M_t = \sqrt{(m_s^2 + m_g^2)} = 0.1$	-
н9У	-	-	574485. 35	1314298 .00	Геодезический метод	$M_t = \sqrt{(m_s^2 + m_g^2)} = 0.1$	-
н10У	-	-	574489. 13	1314297 .65	Геодезический метод	$M_t = \sqrt{(m_s^2 + m_g^2)} = 0.1$	-

н11У	-	-	574489. 27	1314295 .28	Геодезический метод	$Mt = \sqrt{(m_s^2 + m_g^2)} = 0.1$	-
н12У	-	-	574497. 52	1314294 .27	Геодезический метод	$Mt = \sqrt{(m_s^2 + m_g^2)} = 0.1$	-
н13У	-	-	574497. 62	1314293 .17	Геодезический метод	$Mt = \sqrt{(m_s^2 + m_g^2)} = 0.1$	-
н14У	-	-	574509. 43	1314291 .05	Геодезический метод	$Mt = \sqrt{(m_s^2 + m_g^2)} = 0.1$	-
н15У	-	-	574528. 55	1314289 .42	Геодезический метод	$Mt = \sqrt{(m_s^2 + m_g^2)} = 0.1$	-
н1У	-	-	574549. 69	1314288 .18	Геодезический метод	$Mt = \sqrt{(m_s^2 + m_g^2)} = 0.1$	-

2. Сведения о частях границ уточняемого земельного участка с кадастровым номером 04:04:110102:11:

Обозначение части границ		Горизонтальное проложение (S), м	Описание прохождения части границ	Сведения о согласовании местоположения границ (согласовано/спорное)
от т.	до т.			
1	2	3	4	5
н1У	1	19.22	-	Согласовано
1	2	58.53	-	Согласовано
2	3	6.47	-	Согласовано
3	н5У	6.35	-	Согласовано
н5У	н6У	20.28	-	Согласовано
н6У	н7У	4.63	-	Согласовано
н7У	н8У	1.62	-	Согласовано
н8У	н9У	1.48	-	Согласовано
н9У	н10У	3.79	-	Согласовано
н10У	н11У	2.38	-	Согласовано

н11У	н12У	8.32	-	Согласовано
н12У	н13У	1.10	-	Согласовано
н13У	н14У	11.99	-	Согласовано
н14У	н15У	19.20	-	Согласовано
н15У	н1У	21.18	-	Согласовано

3. Сведения о характеристиках уточняемого земельного участка с кадастровым номером 04:04:110102:11 :

N п/п	Наименование характеристики земельного участка	Значение характеристики
1	2	3
1.	Адрес земельного участка	Республика Алтай, р-н. Шебалинский, с. Шебалино, ул. Советская, д. 216
1.1.	Сведения о местоположении земельного участка (при отсутствии адреса) в структурированном в соответствии с федеральной информационной адресной системой виде	
1.2.	Дополнительные сведения о местоположении земельного участка	-
2.	Площадь земельного участка \pm величина погрешности определения (вычисления) площади ($P \pm \Delta P$), м ²	1580 \pm 13.91
3.	Формула, примененная для вычисления предельной погрешности определения площади земельного участка, с подставленными значениями и итоговые (вычисленные) значения (ΔP), м ²	$\Delta P = 3.5 * M_t * \sqrt{P} = 13.91$
4.	Площадь земельного участка согласно сведениям Единого государственного реестра недвижимости ($P_{\text{кад}}$), м ²	1449
5.	Оценка расхождения P и $P_{\text{кад}}$ ($P - P_{\text{кад}}$), м ²	131
6.	Предельные минимальный и максимальный размеры земельного участка ($P_{\text{мин}}$ и $P_{\text{макс}}$), м ²	500 1500
7.	Вид (виды) разрешенного использования	-
7.1.	Дополнительные сведения об использовании земельного участка	Для ведения личного подсобного хозяйства
8.	Кадастровый или иной государственный учетный номер (инвентарный) здания, сооружения, объекта незавершенного строительства, расположенного на земельном участке	04:04:110102:76
9.	Сведения о земельных участках (землях общего пользования, территории общего пользования), посредством которых обеспечивается доступ	Земли общего пользования
10.	Иные сведения	-

4. Пояснения к сведениям об уточняемом земельном участке с кадастровым номером 04:04:110102:11:

-

-

1. Сведения о характерных точках границ уточняемого земельного участка с кадастровым номером 04:04:110102:12 :

Система координат 04.1

Зона N 1

Обозначение характерных точек границ	Координаты, м				Метод определе ния координат	Формулы, примененные для расчета средней квадратической погрешности определения координат характерных точек (M_t), с подставленными в такие формулы значениями и итоговые (вычисленные) значения M_t , м	Описание зак реп ления точки
	содержатся в Едином государственном реестре недвижимости		определены в результате выполнения комплексных кадастровых работ				
	X	Y	X	Y			
1	2	3	4	5	6	7	8
н9У	-	-	574463. 08	1314267 .45	Геодезичес кий метод	$M_t = \sqrt{(m_s^2 + m_g^2)} = 0.1$	-
н8У	-	-	574465. 43	1314301 .93	Геодезичес кий метод	$M_t = \sqrt{(m_s^2 + m_g^2)} = 0.1$	-
н7У	-	-	574468. 79	1314316 .64	Геодезичес кий метод	$M_t = \sqrt{(m_s^2 + m_g^2)} = 0.1$	-
н6У	-	-	574469. 90	1314321 .02	Геодезичес кий метод	$M_t = \sqrt{(m_s^2 + m_g^2)} = 0.1$	-
н5У	-	-	574470. 71	1314327 .65	Геодезичес кий метод	$M_t = \sqrt{(m_s^2 + m_g^2)} = 0.1$	-
н1У	-	-	574444. 01	1314325 .35	Геодезичес кий метод	$M_t = \sqrt{(m_s^2 + m_g^2)} = 0.1$	-
н2У	-	-	574443. 95	1314303 .53	Геодезичес кий метод	$M_t = \sqrt{(m_s^2 + m_g^2)} = 0.1$	-
н3У	-	-	574443. 35	1314268 .90	Геодезичес кий метод	$M_t = \sqrt{(m_s^2 + m_g^2)} = 0.1$	-
н9У	-	-	574463.	1314267	Геодезичес	$M_t = \sqrt{(m_s^2 + m_g^2)} =$	-

			08	.45	кий метод	0.1	
2. Сведения о частях границ уточняемого земельного участка с кадастровым номером 04:04:110102:12:							
Обозначение части границ		Горизонтальное проложение (S), м		Описание прохождения части границ		Сведения о согласовании местоположения границ (согласовано/спорное)	
от т.	до т.						
1	2	3		4		5	
н9У	н8У	34.56		-		Согласовано	
н8У	н7У	15.08		-		Согласовано	
н7У	н6У	4.52		-		Согласовано	
н6У	н5У	6.68		-		Согласовано	
н5У	н1У	26.80		-		Согласовано	
н1У	н2У	21.82		-		Согласовано	
н2У	н3У	34.64		-		Согласовано	
н3У	н9У	19.79		-		Согласовано	
3. Сведения о характеристиках уточняемого земельного участка с кадастровым номером 04:04:110102:12 :							
№ п/п	Наименование характеристики земельного участка					Значение характеристики	
1	2					3	
1.	Адрес земельного участка					Республика Алтай, р-н. Шебалинский, с. Шебалино, ул. Советская, д. 218	
1.1.	Сведения о местоположении земельного участка (при отсутствии адреса) в структурированном в соответствии с федеральной информационной адресной системой виде						
1.2.	Дополнительные сведения о местоположении земельного участка					-	
2.	Площадь земельного участка ± величина погрешности определения (вычисления) площади ($P \pm \Delta P$), м ²					1293 ± 12.58	
3.	Формула, примененная для вычисления предельной погрешности определения площади земельного участка, с подставленными значениями и итоговые (вычисленные) значения (ΔP), м ²					$\Delta P = 3.5 * Mt * \sqrt{P} = 12.58$	

4.	Площадь земельного участка согласно сведениям Единого государственного реестра недвижимости (Ркад), м ²	1036
5.	Оценка расхождения Р и Ркад (Р - Ркад), м ²	257
6.	Предельные минимальный и максимальный размеры земельного участка (Рмин и Рмакс), м ²	500 1500
7.	Вид (виды) разрешенного использования	-
7.1.	Дополнительные сведения об использовании земельного участка	Для ведения личного подсобного хозяйства
8.	Кадастровый или иной государственный учетный номер (инвентарный) здания, сооружения, объекта незавершенного строительства, расположенного на земельном участке	-
9.	Сведения о земельных участках (землях общего пользования, территории общего пользования), посредством которых обеспечивается доступ	Земли общего пользования
10.	Иные сведения	-

4. Пояснения к сведениям об уточняемом земельном участке с кадастровым номером 04:04:110102:12:

-	-
---	---

1. Сведения о характерных точках границ уточняемого земельного участка с кадастровым номером 04:04:110102:15 :

Система координат 04.1

Зона Н 1

Обозначение характерных точек границ	Координаты, м				Метод определения координат	Формулы, примененные для расчета средней квадратической погрешности определения координат характерных точек (M _t), с подставленными в такие формулы значениями и итоговые (вычисленные) значения M _t , м	Описание закрепления точки
	содержатся в Едином государственном реестре недвижимости		определены в результате выполнения комплексных кадастровых работ				
	X	Y	X	Y			
1	2	3	4	5	6	7	8
н1У	-	-	574267.07	1314202.94	Геодезический метод	$M_t = \sqrt{(m_s^2 + m_g^2)} = 0.1$	-
н5У	-	-	574271.49	1314243.17	Геодезический метод	$M_t = \sqrt{(m_s^2 + m_g^2)} = 0.1$	-
н4У	-	-	574227.97	1314251.66	Геодезический метод	$M_t = \sqrt{(m_s^2 + m_g^2)} = 0.1$	-

н2У	-	-	574225. 25	1314236 .71	Геодезический метод	$Mt = \sqrt{(m_s^2 + m_g^2)} = 0.1$	-
н3У	-	-	574220. 85	1314236 .97	Геодезический метод	$Mt = \sqrt{(m_s^2 + m_g^2)} = 0.1$	-
н4У	-	-	574217. 57	1314222 .98	Геодезический метод	$Mt = \sqrt{(m_s^2 + m_g^2)} = 0.1$	-
н5У	-	-	574217. 99	1314213 .38	Геодезический метод	$Mt = \sqrt{(m_s^2 + m_g^2)} = 0.1$	-
н6У	-	-	574233. 29	1314207 .50	Геодезический метод	$Mt = \sqrt{(m_s^2 + m_g^2)} = 0.1$	-
н7У	-	-	574248. 83	1314203 .23	Геодезический метод	$Mt = \sqrt{(m_s^2 + m_g^2)} = 0.1$	-
н1У	-	-	574267. 07	1314202 .94	Геодезический метод	$Mt = \sqrt{(m_s^2 + m_g^2)} = 0.1$	-

2. Сведения о частях границ уточняемого земельного участка с кадастровым номером 04:04:110102:15:

Обозначение части границ		Горизонтальное проложение (S), м	Описание прохождения части границ	Сведения о согласовании местоположения границ (согласовано/спорное)
от т.	до т.			
1	2	3	4	5
н1У	н5У	40.47	-	Согласовано
н5У	н4У	44.35	-	Согласовано
н4У	н2У	15.19	-	Согласовано
н2У	н3У	4.41	-	Согласовано
н3У	н4У	14.37	-	Согласовано
н4У	н5У	9.60	-	Согласовано
н5У	н6У	16.39	-	Согласовано
н6У	н7У	16.12	-	Согласовано
н7У				

	н1У	18.25	-	Согласовано
3. Сведения о характеристиках уточняемого земельного участка с кадастровым номером <u>04:04:110102:15</u> :				
N п/п	Наименование характеристики земельного участка			Значение характеристики
1	2			3
1.	Адрес земельного участка			Республика Алтай, Шебалинский район, с Шебалино, ул Семинская, д 62
1.1.	Сведения о местоположении земельного участка (при отсутствии адреса) в структурированном в соответствии с федеральной информационной адресной системой виде			
1.2.	Дополнительные сведения о местоположении земельного участка			-
2.	Площадь земельного участка ± величина погрешности определения (вычисления) площади ($P \pm \Delta P$), м ²			2035 ± 15.79
3.	Формула, примененная для вычисления предельной погрешности определения площади земельного участка, с подставленными значениями и итоговые (вычисленные) значения (ΔP), м ²			$\Delta P = 3.5 * M * \sqrt{P} = 15.79$
4.	Площадь земельного участка согласно сведениям Единого государственного реестра недвижимости ($P_{\text{кад}}$), м ²			1666
5.	Оценка расхождения P и $P_{\text{кад}}$ ($P - P_{\text{кад}}$), м ²			369
6.	Предельные минимальный и максимальный размеры земельного участка ($P_{\text{мин}}$ и $P_{\text{макс}}$), м ²			500 1500
7.	Вид (виды) разрешенного использования			-
7.1.	Дополнительные сведения об использовании земельного участка			Для ведения личного подсобного хозяйства
8.	Кадастровый или иной государственный учетный номер (инвентарный) здания, сооружения, объекта незавершенного строительства, расположенного на земельном участке			04:04:070103:1045
9.	Сведения о земельных участках (землях общего пользования, территории общего пользования), посредством которых обеспечивается доступ			Земли общего пользования
10.	Иные сведения			-
4. Пояснения к сведениям об уточняемом земельном участке с кадастровым номером <u>04:04:110102:15</u> :				
-	-			
1. Сведения о характерных точках границ уточняемого земельного участка с кадастровым номером <u>04:04:110102:20</u> :				
Система координат <u>МСК-04, зона 1</u>			Зона <u>Н 1</u>	
Обозначен	Координаты, м	Метод	Формулы,	Описание зак

ие характерн ых точек границ	содержатся в Едином государственном реестре недвижимости		определены в результате выполнения комплексных кадастровых работ		определен ия координат	примененные для расчета средней квадратической погрешности определения координат характерных точек (M _t), с подставленными в такие формулы значениями и итоговые (вычисленные) значения M _t , м	реп ления точки
	X	Y	X	Y			
1	2	3	4	5	6	7	8
н1У	-	-	574551. 34	1314219 .71	Геодезичес кий метод	$M_t = \sqrt{(m_s^2 + m_g^2)} =$ 0.1	-
н2У	-	-	574552. 90	1314246 .06	Геодезичес кий метод	$M_t = \sqrt{(m_s^2 + m_g^2)} =$ 0.1	-
н3У	-	-	574558. 87	1314246 .38	Геодезичес кий метод	$M_t = \sqrt{(m_s^2 + m_g^2)} =$ 0.1	-
н4У	-	-	574558. 44	1314252 .18	Геодезичес кий метод	$M_t = \sqrt{(m_s^2 + m_g^2)} =$ 0.1	-
н5У	-	-	574561. 60	1314254 .82	Геодезичес кий метод	$M_t = \sqrt{(m_s^2 + m_g^2)} =$ 0.1	-
н6У	-	-	574564. 64	1314257 .36	Геодезичес кий метод	$M_t = \sqrt{(m_s^2 + m_g^2)} =$ 0.1	-
н7У	-	-	574565. 68	1314272 .28	Геодезичес кий метод	$M_t = \sqrt{(m_s^2 + m_g^2)} =$ 0.1	-
н3У	-	-	574558. 11	1314274 .71	Геодезичес кий метод	$M_t = \sqrt{(m_s^2 + m_g^2)} =$ 0.1	-
н2У	-	-	574545. 44	1314274 .28	Геодезичес кий метод	$M_t = \sqrt{(m_s^2 + m_g^2)} =$ 0.1	-
н1У	-	-	574544. 24	1314265 .27	Геодезичес кий метод	$M_t = \sqrt{(m_s^2 + m_g^2)} =$ 0.1	-
н10У	-	-	574534. 12	1314265 .39	Геодезичес кий метод	$M_t = \sqrt{(m_s^2 + m_g^2)} =$ 0.1	-
н4У	-	-	574531.	1314253	Геодезичес	$M_t = \sqrt{(m_s^2 + m_g^2)} =$	-

			50	.11	кий метод	0.1	
н3У	-	-	574527. 47	1314250 .62	Геодезический метод	$Mt = \sqrt{(m_s^2 + m_g^2)} = 0.1$	-
н2У	-	-	574527. 38	1314243 .66	Геодезический метод	$Mt = \sqrt{(m_s^2 + m_g^2)} = 0.1$	-
н1У	-	-	574525. 69	1314223 .54	Геодезический метод	$Mt = \sqrt{(m_s^2 + m_g^2)} = 0.1$	-
н1У	-	-	574551. 34	1314219 .71	Геодезический метод	$Mt = \sqrt{(m_s^2 + m_g^2)} = 0.1$	-

2. Сведения о частях границ уточняемого земельного участка с кадастровым номером 04:04:110102:20:

Обозначение части границ		Горизонтальное проложение (S), м	Описание прохождения части границ	Сведения о согласовании местоположения границ (согласовано/спорное)
от т.	до т.			
1	2	3	4	5
н1У	н2У	26.40	-	Согласовано
н2У	н3У	5.98	-	Согласовано
н3У	н4У	5.82	-	Согласовано
н4У	н5У	4.12	-	Согласовано
н5У	н6У	3.96	-	Согласовано
н6У	н7У	14.96	-	Согласовано
н7У	н3У	7.96	-	Согласовано
н3У	н2У	12.67	-	Согласовано
н2У	н1У	9.10	-	Согласовано
н1У	н10У	10.12	-	Согласовано
н10У	н4У	12.55	-	Согласовано
н4У	н3У	4.74	-	Согласовано

нЗУ	н2У	6.96	-	Согласовано
н2У	н1У	20.19	-	Согласовано
н1У	н1У	25.94	-	Согласовано

3. Сведения о характеристиках уточняемого земельного участка с кадастровым номером 04:04:110102:20 :

№ п/п	Наименование характеристики земельного участка	Значение характеристики
1	2	3
1.	Адрес земельного участка	Республика Алтай, Шебалинский район, с. Шебалино, ул. Советская, д. 226, кв. 1
1.1.	Сведения о местоположении земельного участка (при отсутствии адреса) в структурированном в соответствии с федеральной информационной адресной системой виде	
1.2.	Дополнительные сведения о местоположении земельного участка	-
2.	Площадь земельного участка ± величина погрешности определения (вычисления) площади ($P \pm \Delta P$), м ²	1403 ± 13.11
3.	Формула, примененная для вычисления предельной погрешности определения площади земельного участка, с подставленными значениями и итоговые (вычисленные) значения (ΔP), м ²	$\Delta P = 3.5 * M_t * \sqrt{P} = 13.11$
4.	Площадь земельного участка согласно сведениям Единого государственного реестра недвижимости ($P_{\text{кад}}$), м ²	1422
5.	Оценка расхождения P и $P_{\text{кад}}$ ($P - P_{\text{кад}}$), м ²	-19
6.	Предельные минимальный и максимальный размеры земельного участка ($P_{\text{мин}}$ и $P_{\text{макс}}$), м ²	- -
7.	Вид (виды) разрешенного использования	-
7.1.	Дополнительные сведения об использовании земельного участка	Земельный участок для размещения и обслуживания квартиры в жилом доме
8.	Кадастровый или иной государственный учетный номер (инвентарный) здания, сооружения, объекта незавершенного строительства, расположенного на земельном участке	-
9.	Сведения о земельных участках (землях общего пользования, территории общего пользования), посредством которых обеспечивается доступ	Земли общего пользования
10.	Иные сведения	-

4. Пояснения к сведениям об уточняемом земельном участке с кадастровым номером 04:04:110102:20:

-							
1. Сведения о характерных точках границ уточняемого земельного участка с кадастровым номером <u>04:04:110102:22</u> :							
Система координат <u>МСК-04, зона 1</u>					Зона N <u>1</u>		
Обозначение характерных точек границ	Координаты, м				Метод определения координат	Формулы, примененные для расчета средней квадратической погрешности определения координат характерных точек (M_t), с подставленными в такие формулы значениями и итоговые (вычисленные) значения M_t , м	Описание за- реп- ления точки
	содержатся в Едином государственном реестре недвижимости		определены в результате выполнения комплексных кадастровых работ				
	X	Y	X	Y			
1	2	3	4	5	6	7	8
нЗУ	-	-	574110. 46	1314322 .53	Геодезический метод	$M_t = \sqrt{(m_s^2 + m_g^2)} = 0.1$	-
н1У	-	-	574117. 98	1314334 .18	Геодезический метод	$M_t = \sqrt{(m_s^2 + m_g^2)} = 0.1$	-
н2У	-	-	574119. 36	1314342 .78	Геодезический метод	$M_t = \sqrt{(m_s^2 + m_g^2)} = 0.1$	-
нЗУ	-	-	574120. 05	1314347 .08	Геодезический метод	$M_t = \sqrt{(m_s^2 + m_g^2)} = 0.1$	-
12	-	-	574120. 25	1314349 .74	Геодезический метод	$M_t = \sqrt{(m_s^2 + m_g^2)} = 0.1$	-
н8У	-	-	574105. 57	1314353 .87	Геодезический метод	$M_t = \sqrt{(m_s^2 + m_g^2)} = 0.1$	-
н4У	-	-	574094. 89	1314357 .36	Геодезический метод	$M_t = \sqrt{(m_s^2 + m_g^2)} = 0.1$	-
нЗУ	-	-	574087. 74	1314357 .88	Геодезический метод	$M_t = \sqrt{(m_s^2 + m_g^2)} = 0.1$	-
н2У	-	-	574073. 71	1314363 .70	Геодезический метод	$M_t = \sqrt{(m_s^2 + m_g^2)} = 0.1$	-
н5У							

	-	-	574063. 33	1314336 .30	Геодезический метод	$Mt = \sqrt{(m_s^2 + m_g^2)} = 0.1$	-
н4У	-	-	574102. 39	1314325 .06	Геодезический метод	$Mt = \sqrt{(m_s^2 + m_g^2)} = 0.1$	-
н3У	-	-	574110. 46	1314322 .53	Геодезический метод	$Mt = \sqrt{(m_s^2 + m_g^2)} = 0.1$	-

2. Сведения о частях границ уточняемого земельного участка с кадастровым номером 04:04:110102:22:

Обозначение части границ		Горизонтальное проложение (S), м	Описание прохождения части границ	Сведения о согласовании местоположения границ (согласовано/спорное)
от т.	до т.			
1	2	3	4	5
н3У	н1У	13.87	-	Согласовано
н1У	н2У	8.71	-	Согласовано
н2У	н3У	4.36	-	Согласовано
н3У	12	2.67	-	Согласовано
12	н8У	15.25	-	Согласовано
н8У	н4У	11.24	-	Согласовано
н4У	н3У	7.17	-	Согласовано
н3У	н2У	15.19	-	Согласовано
н2У	н5У	29.31	-	Согласовано
н5У	н4У	40.65	-	Согласовано
н4У	н3У	8.45	-	Согласовано

3. Сведения о характеристиках уточняемого земельного участка с кадастровым номером 04:04:110102:22 :

№ п/п	Наименование характеристики земельного участка	Значение характеристики
1	2	3
1.	Адрес земельного участка	

1.1.	Сведения о местоположении земельного участка (при отсутствии адреса) в структурированном в соответствии с федеральной информационной адресной системой виде	Алтай респ, р-н Шебалинский, с Шебалино, ул Семинская, д 51
1.2.	Дополнительные сведения о местоположении земельного участка	-
2.	Площадь земельного участка \pm величина погрешности определения (вычисления) площади ($P \pm \Delta P$), м ²	1441 \pm 13.29
3.	Формула, примененная для вычисления предельной погрешности определения площади земельного участка, с подставленными значениями и итоговые (вычисленные) значения (ΔP), м ²	$\Delta P = 3.5 * M_t * \sqrt{P} = 13.29$
4.	Площадь земельного участка согласно сведениям Единого государственного реестра недвижимости ($P_{\text{кад}}$), м ²	1040
5.	Оценка расхождения P и $P_{\text{кад}}$ ($P - P_{\text{кад}}$), м ²	401
6.	Предельные минимальный и максимальный размеры земельного участка ($P_{\text{мин}}$ и $P_{\text{макс}}$), м ²	500 1500
7.	Вид (виды) разрешенного использования	-
7.1.	Дополнительные сведения об использовании земельного участка	Земельный участок при домовладении
8.	Кадастровый или иной государственный учетный номер (инвентарный) здания, сооружения, объекта незавершенного строительства, расположенного на земельном участке	04:04:110102:57
9.	Сведения о земельных участках (землях общего пользования, территории общего пользования), посредством которых обеспечивается доступ	Земли общего пользования
10.	Иные сведения	-

4. Пояснения к сведениям об уточняемом земельном участке с кадастровым номером 04:04:110102:22:

-	-
---	---

1. Сведения о характерных точках границ уточняемого земельного участка с кадастровым номером 04:04:110102:54 :

Система координат МСК-04, зона 1

Зона N 1

Обозначение характерных точек границ	Координаты, м				Метод определения координат	Формулы, примененные для расчета средней квадратической погрешности определения координат характерных точек (M_t), с подставленными в такие формулы значениями и итоговые (вычисленные)	Описание закрепления точки
	содержатся в Едином государственном реестре недвижимости		определены в результате выполнения комплексных кадастровых работ				
	X	Y	X	Y			

						значения Mt, м	
1	2	3	4	5	6	7	8
н1У	-	-	574092. 80	1314246 .98	Геодезический метод	$Mt = \sqrt{(m_s^2 + m_g^2)} = 0.1$	-
н2У	-	-	574093. 57	1314270 .82	Геодезический метод	$Mt = \sqrt{(m_s^2 + m_g^2)} = 0.1$	-
н3У	-	-	574093. 66	1314284 .52	Геодезический метод	$Mt = \sqrt{(m_s^2 + m_g^2)} = 0.1$	-
н4У	-	-	574084. 91	1314287 .82	Геодезический метод	$Mt = \sqrt{(m_s^2 + m_g^2)} = 0.1$	-
н5У	-	-	574061. 22	1314292 .93	Геодезический метод	$Mt = \sqrt{(m_s^2 + m_g^2)} = 0.1$	-
н6У	-	-	574050. 10	1314294 .71	Геодезический метод	$Mt = \sqrt{(m_s^2 + m_g^2)} = 0.1$	-
н7У	-	-	574045. 19	1314261 .41	Геодезический метод	$Mt = \sqrt{(m_s^2 + m_g^2)} = 0.1$	-
н8У	-	-	574048. 11	1314261 .29	Геодезический метод	$Mt = \sqrt{(m_s^2 + m_g^2)} = 0.1$	-
н9У	-	-	574051. 52	1314247 .33	Геодезический метод	$Mt = \sqrt{(m_s^2 + m_g^2)} = 0.1$	-
н10У	-	-	574052. 62	1314246 .09	Геодезический метод	$Mt = \sqrt{(m_s^2 + m_g^2)} = 0.1$	-
н11У	-	-	574063. 33	1314244 .51	Геодезический метод	$Mt = \sqrt{(m_s^2 + m_g^2)} = 0.1$	-
н12У	-	-	574065. 69	1314248 .30	Геодезический метод	$Mt = \sqrt{(m_s^2 + m_g^2)} = 0.1$	-
н13У	-	-	574073. 48	1314249 .05	Геодезический метод	$Mt = \sqrt{(m_s^2 + m_g^2)} = 0.1$	-
н14У	-	-	574091. 17	1314246 .04	Геодезический метод	$Mt = \sqrt{(m_s^2 + m_g^2)} = 0.1$	-
н1У	-	-	574092. 80	1314246 .98	Геодезический метод	$Mt = \sqrt{(m_s^2 + m_g^2)} = 0.1$	-

2. Сведения о частях границ уточняемого земельного участка с кадастровым номером 04:04:110102:54:

Обозначение части границ		Горизонтальное проложение (S), м	Описание прохождения части границ	Сведения о согласовании местоположения границ (согласовано/спорное)
от т.	до т.			
1	2	3	4	5
н1У	н2У	23.85	-	Согласовано
н2У	н3У	13.70	-	Согласовано
н3У	н4У	9.35	-	Согласовано
н4У	н5У	24.24	-	Согласовано
н5У	н6У	11.26	-	Согласовано
н6У	н7У	33.67	-	Согласовано
н7У	н8У	2.92	-	Согласовано
н8У	н9У	14.37	-	Согласовано
н9У	н10У	1.66	-	Согласовано
н10У	н11У	10.83	-	Согласовано
н11У	н12У	4.46	-	Согласовано
н12У	н13У	7.83	-	Согласовано
н13У	н14У	17.94	-	Согласовано
н14У	н1У	1.88	-	Согласовано

3. Сведения о характеристиках уточняемого земельного участка с кадастровым номером 04:04:110102:54 :

№ п/п	Наименование характеристики земельного участка	Значение характеристики
1	2	3
1.	Адрес земельного участка	Алтай респ, р-н Шебалинский, с Шебалино, ул

		Семинаская, д 55					
1.1.	Сведения о местоположении земельного участка (при отсутствии адреса) в структурированном в соответствии с федеральной информационной адресной системой виде						
1.2.	Дополнительные сведения о местоположении земельного участка				-		
2.	Площадь земельного участка ± величина погрешности определения (вычисления) площади ($P \pm \Delta P$), м ²				1963 ± 15.51		
3.	Формула, примененная для вычисления предельной погрешности определения площади земельного участка, с подставленными значениями и итоговые (вычисленные) значения (ΔP), м ²				$\Delta P = 3.5 * M_t * \sqrt{P} = 15.51$		
4.	Площадь земельного участка согласно сведениям Единого государственного реестра недвижимости ($P_{\text{кад}}$), м ²				1700		
5.	Оценка расхождения P и $P_{\text{кад}}$ ($P - P_{\text{кад}}$), м ²				263		
6.	Предельные минимальный и максимальный размеры земельного участка ($P_{\text{мин}}$ и $P_{\text{макс}}$), м ²				500 1500		
7.	Вид (виды) разрешенного использования				-		
7.1.	Дополнительные сведения об использовании земельного участка				Для ведения личного подсобного хозяйства		
8.	Кадастровый или иной государственный учетный номер (инвентарный) здания, сооружения, объекта незавершенного строительства, расположенного на земельном участке				04:04:110102:146		
9.	Сведения о земельных участках (землях общего пользования, территории общего пользования), посредством которых обеспечивается доступ				Земли общего пользования		
10.	Иные сведения				-		
4. Пояснения к сведениям об уточняемом земельном участке с кадастровым номером <u>04:04:110102:54</u>:							
-	-						
1. Сведения о характерных точках границ уточняемого земельного участка с кадастровым номером <u>04:04:110102:121</u> :							
Система координат <u>МСК-04, зона 1</u>							
Зона N 1							
Обозначение характерных точек границ	Координаты, м				Метод определения координат	Формулы, примененные для расчета средней квадратической погрешности определения координат характерных точек (M_t), с подставленными в такие формулы значениями и итоговые	Описание за репления точки
	содержатся в Едином государственном реестре недвижимости		определены в результате выполнения комплексных кадастровых работ				
	X	Y	X	Y			

						(вычисленные) значения Mt, м	
1	2	3	4	5	6	7	8
н1У	-	-	574105. 39	1314283 .37	Геодезический метод	$Mt = \sqrt{(m_s^2 + m_g^2)} = 0.1$	-
н2У	-	-	574106. 43	1314287 .39	Геодезический метод	$Mt = \sqrt{(m_s^2 + m_g^2)} = 0.1$	-
н3У	-	-	574110. 46	1314322 .53	Геодезический метод	$Mt = \sqrt{(m_s^2 + m_g^2)} = 0.1$	-
н4У	-	-	574102. 39	1314325 .06	Геодезический метод	$Mt = \sqrt{(m_s^2 + m_g^2)} = 0.1$	-
н5У	-	-	574063. 33	1314336 .30	Геодезический метод	$Mt = \sqrt{(m_s^2 + m_g^2)} = 0.1$	-
н6У	-	-	574050. 10	1314294 .71	Геодезический метод	$Mt = \sqrt{(m_s^2 + m_g^2)} = 0.1$	-
н5У	-	-	574061. 22	1314292 .93	Геодезический метод	$Mt = \sqrt{(m_s^2 + m_g^2)} = 0.1$	-
н4У	-	-	574084. 91	1314287 .82	Геодезический метод	$Mt = \sqrt{(m_s^2 + m_g^2)} = 0.1$	-
н3У	-	-	574093. 66	1314284 .52	Геодезический метод	$Mt = \sqrt{(m_s^2 + m_g^2)} = 0.1$	-
н6У	-	-	574097. 81	1314284 .26	Геодезический метод	$Mt = \sqrt{(m_s^2 + m_g^2)} = 0.1$	-
н1У	-	-	574105. 39	1314283 .37	Геодезический метод	$Mt = \sqrt{(m_s^2 + m_g^2)} = 0.1$	-

2. Сведения о частях границ уточняемого земельного участка с кадастровым номером 04:04:110102:121:

Обозначение части границ		Горизонтальное проложение (S), м	Описание прохождения части границ	Сведения о согласовании местоположения границ (согласовано/спорное)
от т.	до т.			
1	2	3	4	5
н1У	н2У	4.15	-	Согласовано
н2У				

	н3У	35.37	-	Согласовано
н3У	н4У	8.45	-	Согласовано
н4У	н5У	40.65	-	Согласовано
н5У	н6У	43.63	-	Согласовано
н6У	н5У	11.26	-	Согласовано
н5У	н4У	24.24	-	Согласовано
н4У	н3У	9.35	-	Согласовано
н3У	н6У	4.16	-	Согласовано
н6У	н1У	7.63	-	Согласовано

3. Сведения о характеристиках уточняемого земельного участка с кадастровым номером 04:04:110102:121 :

№ п/п	Наименование характеристики земельного участка	Значение характеристики
1	2	3
1.	Адрес земельного участка	Республика Алтай, Шебалинский район, с. Шебалино, ул. Семинская, д. 53
1.1.	Сведения о местоположении земельного участка (при отсутствии адреса) в структурированном в соответствии с федеральной информационной адресной системой виде	
1.2.	Дополнительные сведения о местоположении земельного участка	-
2.	Площадь земельного участка ± величина погрешности определения (вычисления) площади ($P \pm \Delta P$), м ²	2196 ± 16.40
3.	Формула, примененная для вычисления предельной погрешности определения площади земельного участка, с подставленными значениями и итоговые (вычисленные) значения (ΔP), м ²	$\Delta P = 3.5 * M_t * \sqrt{P} = 16.40$
4.	Площадь земельного участка согласно сведениям Единого государственного реестра недвижимости ($P_{\text{кад}}$), м ²	2145
5.	Оценка расхождения P и $P_{\text{кад}}$ ($P - P_{\text{кад}}$), м ²	51
6.	Предельные минимальный и максимальный размеры земельного участка ($P_{\text{мин}}$ и $P_{\text{макс}}$), м ²	500 1500
7.	Вид (виды) разрешенного использования	-
7.1.	Дополнительные сведения об использовании земельного участка	Для ведения личного

		подсобного хозяйства
8.	Кадастровый или иной государственный учетный номер (инвентарный) здания, сооружения, объекта незавершенного строительства, расположенного на земельном участке	04:04:110102:157
9.	Сведения о земельных участках (землях общего пользования, территории общего пользования), посредством которых обеспечивается доступ	Земли общего пользования
10.	Иные сведения	-

4. Пояснения к сведениям об уточняемом земельном участке с кадастровым номером 04:04:110102:121:

-	-
---	---

Сведения об уточняемых земельных участках, необходимые для исправления реестровых ошибок в сведениях о местоположении их границ

1. Сведения о характерных точках границ уточняемого земельного участка с кадастровым номером 04:04:110102:2 :

Система координат 04.1

Зона Н 1

Обозначение характерных точек границ	Координаты, м				Метод определения координат	Формулы, примененные для расчета средней квадратической погрешности определения координат характерных точек (M_t), с подставленными в такие формулы значениями и итоговые (вычисленные) значения M_t , м	Описание закрепления точки
	содержатся в Едином государственном реестре недвижимости		определены в результате выполнения комплексных кадастровых работ				
	X	Y	X	Y			
1	2	3	4	5	6	7	8
н1У	-	-	574525.69	1314223.54	Геодезический метод	$M_t = \sqrt{(m_s^2 + m_g^2)} = 0.1$	-
н2У	-	-	574527.38	1314243.66	Геодезический метод	$M_t = \sqrt{(m_s^2 + m_g^2)} = 0.1$	-
н3У	-	-	574527.47	1314250.62	Геодезический метод	$M_t = \sqrt{(m_s^2 + m_g^2)} = 0.1$	-
н4У	-	-	574531.50	1314253.11	Геодезический метод	$M_t = \sqrt{(m_s^2 + m_g^2)} = 0.1$	-
н10У	-	-	574534.12	1314265.39	Геодезический метод	$M_t = \sqrt{(m_s^2 + m_g^2)} = 0.1$	-

н9У	-	-	574504. 60	1314266 .50	Геодезический метод	$Mt = \sqrt{(m_s^2 + m_g^2)} = 0.1$	-
6	574503.6 8	1314255. 56	574503. 68	1314255 .56	Геодезический метод	$Mt = \sqrt{(m_s^2 + m_g^2)} = 0.1$	-
н8У	-	-	574499. 19	1314255 .60	Геодезический метод	$Mt = \sqrt{(m_s^2 + m_g^2)} = 0.1$	-
н7У	-	-	574495. 70	1314256 .21	Геодезический метод	$Mt = \sqrt{(m_s^2 + m_g^2)} = 0.1$	-
н6У	-	-	574489. 17	1314256 .09	Геодезический метод	$Mt = \sqrt{(m_s^2 + m_g^2)} = 0.1$	-
н5У	-	-	574483. 80	1314254 .72	Геодезический метод	$Mt = \sqrt{(m_s^2 + m_g^2)} = 0.1$	-
н5У	-	-	574484. 74	1314248 .96	Геодезический метод	$Mt = \sqrt{(m_s^2 + m_g^2)} = 0.1$	-
н6У	-	-	574489. 84	1314217 .76	Геодезический метод	$Mt = \sqrt{(m_s^2 + m_g^2)} = 0.1$	-
н1У	-	-	574525. 69	1314223 .54	Геодезический метод	$Mt = \sqrt{(m_s^2 + m_g^2)} = 0.1$	-
1	574525.8 3	1314215. 95	-	-	-	0.1	-
2	574528.8 5	1314248. 47	-	-	-	0.1	-
3	574532.1 1	1314251. 57	-	-	-	0.1	-
4	574534.7 7	1314264. 13	-	-	-	0.1	-
5	574503.9 5	1314263. 66	-	-	-	0.1	-
7	574498.2 4	1314255. 28	-	-	-	0.1	-
8	574490.6 7	1314255. 56	-	-	-	0.1	-

9	574485.48	1314253.13	-	-	-	0.1	-
10	574485.62	1314216.54	-	-	-	0.1	-

2. Сведения о частях границ уточняемого земельного участка с кадастровым номером 04:04:110102:2:

Обозначение части границ		Горизонтальное проложение (S), м	Описание прохождения части границ	Сведения о согласовании местоположения границ (согласовано/спорное)
от т.	до т.			
1	2	3	4	5
н1У	н2У	20.19	-	Согласовано
н2У	н3У	6.96	-	Согласовано
н3У	н4У	4.74	-	Согласовано
н4У	н10У	12.55	-	Согласовано
н10У	н9У	29.54	-	Согласовано
н9У	6	10.98	-	Согласовано
6	н8У	4.49	-	Согласовано
н8У	н7У	3.54	-	Согласовано
н7У	н6У	6.53	-	Согласовано
н6У	н5У	5.55	-	Согласовано
н5У	н5У	5.84	-	Согласовано
н5У	н6У	31.61	-	Согласовано
н6У	н1У	36.31	-	Согласовано

3. Сведения о характеристиках уточняемого земельного участка с кадастровым номером 04:04:110102:2:

№ п/п	Наименование характеристики земельного участка	Значение характеристики
-------	--	-------------------------

1	2	3					
1.	Адрес земельного участка	Республика Алтай, Шебалинский район, с. Шебалино, ул. Советская, 224					
1.1.	Сведения о местоположении земельного участка (при отсутствии адреса) в структурированном в соответствии с федеральной информационной адресной системой виде						
1.2.	Дополнительные сведения о местоположении земельного участка	-					
2.	Площадь земельного участка \pm величина погрешности определения (вычисления) площади ($P \pm \Delta P$), м ²	1727 \pm 14.55					
3.	Формула, примененная для вычисления предельной погрешности определения площади земельного участка, с подставленными значениями (ΔP), м ²	$\Delta P = 3.5 * M_t * \sqrt{P} = 14.55$					
4.	Площадь земельного участка согласно сведениям Единого государственного реестра недвижимости (Ркад), м ²	1916					
5.	Оценка расхождения P и Ркад (P - Ркад), м ²	-189					
6.	Предельные минимальный и максимальный размеры земельного участка (Рмин и Рмакс), м ²	- -					
7.	Кадастровый номер или иной государственный учетный номер (инвентарный) объекта недвижимости, расположенного на земельном участке	04:04:110102:425					
8.	Вид (виды) разрешенного использования	-					
8.1.	Дополнительные сведения об использовании земельного участка	Для ведения личного подсобного хозяйства					
9.	Сведения о земельных участках (землях общего пользования, территории общего пользования), посредством которых обеспечивается доступ	Земли общего пользования					
10.	Иные сведения	-					
4. Пояснения к сведениям об уточняемом земельном участке с кадастровым номером <u>04:04:110102:2</u>:							
1.	исправление реестровой ошибки в части границ						
1. Сведения о характерных точках границ уточняемого земельного участка с кадастровым номером <u>04:04:110102:5</u> :							
Система координат <u>04.1</u>							
Зона N <u>1</u>							
Обозначение характерных точек границ	Координаты, м				Метод определения координат	Формулы, примененные для расчета средней квадратической погрешности определения координат характерных точек (M_t), с	Описание закрепления точки
	содержатся в Едином государственном реестре недвижимости		определены в результате выполнения комплексных кадастровых работ				
	X	Y	X	Y			

						подставленными в такие формулы значениями и итоговые (вычисленные) значения Mt, м	
1	2	3	4	5	6	7	8
1	574435.36	1314327.27	574435.36	1314327.27	Метод спутниковых геодезических измерений	0.1	-
2	574438.19	1314348.39	574438.19	1314348.39	Метод спутниковых геодезических измерений	0.1	-
н1У	-	-	574419.28	1314352.37	Геодезический метод	$Mt = \sqrt{(m_s^2 + m_g^2)} = 0.1$	-
н2У	-	-	574418.92	1314348.21	Геодезический метод	$Mt = \sqrt{(m_s^2 + m_g^2)} = 0.1$	-
5	574431.75	1314344.89	574431.75	1314344.89	Метод спутниковых геодезических измерений	0.1	-
6	574430.10	1314334.54	574430.10	1314334.54	Метод спутниковых геодезических измерений	0.1	-
н3У	-	-	574413.93	1314337.09	Геодезический метод	$Mt = \sqrt{(m_s^2 + m_g^2)} = 0.1$	-
8	574412.90	1314328.94	574412.90	1314328.94	Метод спутниковых геодезических измерений	0.1	-
9	574415.82	1314328.36	574415.82	1314328.36	Метод спутников	0.1	-

					ых геодезичес- ких измерений		
10	574428.6 5	1314327. 70	574428. 65	1314327 .70	Метод спутников ых геодезичес- ких измерений	0.1	-
1	574435.3 6	1314327. 27	574435. 36	1314327 .27	Метод спутников ых геодезичес- ких измерений	0.1	-
3	574420.9 0	1314352. 17	-	-	Метод спутников ых геодезичес- ких измерений	0.1	-
4	574420.0 4	1314347. 92	-	-	Метод спутников ых геодезичес- ких измерений	0.1	-
7	574413.9 5	1314334. 91	-	-	Метод спутников ых геодезичес- ких измерений	0.1	-

2. Сведения о частях границ уточняемого земельного участка с кадастровым номером 04:04:110102:5:

Обозначение части границ		Горизонтальное проложение (S), м	Описание прохождения части границ	Сведения о согласовании местоположения границ (согласовано/спорное)
от т.	до т.			
1	2	3	4	5
1	2	21.31	-	Согласовано
2	н1У	19.32	-	Согласовано
н1У	н2У	4.18	-	Согласовано

н2У	5	13.25	-	Согласовано
5	6	10.48	-	Согласовано
6	н3У	16.36	-	Согласовано
н3У	8	8.21	-	Согласовано
8	9	2.98	-	Согласовано
9	10	12.85	-	Согласовано
10	1	6.72	-	Согласовано

3. Сведения о характеристиках уточняемого земельного участка с кадастровым номером 04:04:110102:5:

№ п/п	Наименование характеристики земельного участка	Значение характеристики
1	2	3
1.	Адрес земельного участка	Российская Федерация, Республика Алтай, муниципальный район Шебалинский, сельское поселение Шебалинское, село Шебалино, улица Советская, д. 210
1.1.	Сведения о местоположении земельного участка (при отсутствии адреса) в структурированном в соответствии с федеральной информационной адресной системой виде	
1.2.	Дополнительные сведения о местоположении земельного участка	-
2.	Площадь земельного участка ± величина погрешности определения (вычисления) площади ($P \pm \Delta P$), м ²	317 ± 6.24
3.	Формула, примененная для вычисления предельной погрешности определения площади земельного участка, с подставленными значениями (ΔP), м ²	$\Delta P = 3.5 * M * \sqrt{P} = 6.24$
4.	Площадь земельного участка согласно сведениям Единого государственного реестра недвижимости (Ркад), м ²	294
5.	Оценка расхождения P и Ркад ($P - P_{кад}$), м ²	23
6.	Предельные минимальный и максимальный размеры земельного участка (Pмин и Pмакс), м ²	- -
7.	Кадастровый номер или иной государственный учетный номер (инвентарный) объекта недвижимости, расположенного на земельном участке	-

8.	Вид (виды) разрешенного использования	-
8.1.	Дополнительные сведения об использовании земельного участка	для ведения личного подсобного хозяйства
9.	Сведения о земельных участках (землях общего пользования, территории общего пользования), посредством которых обеспечивается доступ	Земли общего пользования
10.	Иные сведения	-

4. Пояснения к сведениям об уточняемом земельном участке с кадастровым номером 04:04:110102:5:

1.	исправление реестровой ошибки в части границ
----	--

1. Сведения о характерных точках границ уточняемого земельного участка с кадастровым номером 04:04:110102:6 :

Система координат МСК-04, зона 1

Зона N 1

Обозначение характерных точек границ	Координаты, м				Метод определения координат	Формулы, примененные для расчета средней квадратической погрешности определения координат характерных точек (M_t), с подставленными в такие формулы значениями и итоговые (вычисленные) значения M_t , м	Описание за репления точки
	содержатся в Едином государственном реестре недвижимости		определены в результате выполнения комплексных кадастровых работ				
	X	Y	X	Y			
1	2	3	4	5	6	7	8
н1У	-	-	574544. 24	1314265. .27	Геодезический метод	$M_t = \sqrt{(m_s^2 + m_g^2)} = 0.1$	-
н2У	-	-	574545. 44	1314274. .28	Геодезический метод	$M_t = \sqrt{(m_s^2 + m_g^2)} = 0.1$	-
н3У	-	-	574558. 11	1314274. .71	Геодезический метод	$M_t = \sqrt{(m_s^2 + m_g^2)} = 0.1$	-
н4У	-	-	574558. 32	1314287. .20	Геодезический метод	$M_t = \sqrt{(m_s^2 + m_g^2)} = 0.1$	-
н1У	-	-	574549. 69	1314288. .18	Геодезический метод	$M_t = \sqrt{(m_s^2 + m_g^2)} = 0.1$	-
н15У	-	-	574528. 55	1314289. .42	Геодезический метод	$M_t = \sqrt{(m_s^2 + m_g^2)} = 0.1$	-

н14У	-	-	574509. 43	1314291 .05	Геодезический метод	$Mt = \sqrt{(m_s^2+m_g^2)}=$ 0.1	-
н13У	-	-	574497. 62	1314293 .17	Геодезический метод	$Mt = \sqrt{(m_s^2+m_g^2)}=$ 0.1	-
н4У	-	-	574497. 11	1314269 .81	Геодезический метод	$Mt = \sqrt{(m_s^2+m_g^2)}=$ 0.1	-
н3У	-	-	574496. 64	1314267 .70	Геодезический метод	$Mt = \sqrt{(m_s^2+m_g^2)}=$ 0.1	-
н2У	-	-	574493. 91	1314265 .24	Геодезический метод	$Mt = \sqrt{(m_s^2+m_g^2)}=$ 0.1	-
н1У	-	-	574484. 30	1314265 .29	Геодезический метод	$Mt = \sqrt{(m_s^2+m_g^2)}=$ 0.1	-
н5У	-	-	574483. 80	1314254 .72	Геодезический метод	$Mt = \sqrt{(m_s^2+m_g^2)}=$ 0.1	-
н6У	-	-	574489. 17	1314256 .09	Геодезический метод	$Mt = \sqrt{(m_s^2+m_g^2)}=$ 0.1	-
н7У	-	-	574495. 70	1314256 .21	Геодезический метод	$Mt = \sqrt{(m_s^2+m_g^2)}=$ 0.1	-
н8У	-	-	574499. 19	1314255 .60	Геодезический метод	$Mt = \sqrt{(m_s^2+m_g^2)}=$ 0.1	-
13	574503.6 8	1314255. 56	574503. 68	1314255 .56	-	0.1	-
н9У	-	-	574504. 60	1314266 .50	Геодезический метод	$Mt = \sqrt{(m_s^2+m_g^2)}=$ 0.1	-
н10У	-	-	574534. 12	1314265 .39	Геодезический метод	$Mt = \sqrt{(m_s^2+m_g^2)}=$ 0.1	-
н1У	-	-	574544. 24	1314265 .27	Геодезический метод	$Mt = \sqrt{(m_s^2+m_g^2)}=$ 0.1	-
1	574545.1 3	1314263. 38	-	-	-	0.1	-
2	574548.8 1	1314285. 89	-	-	-	0.1	-

3	574510.1 8	1314289. 65	-	-	-	0.1	-
4	574498.1 9	1314291. 80	-	-	-	0.1	-
5	574497.0 7	1314266. 16	-	-	-	0.1	-
6	574494.4 1	1314263. 85	-	-	-	0.1	-
7	574484.6 7	1314264. 28	-	-	-	0.1	-
8	574483.6 0	1314253. 86	-	-	-	0.1	-
9	574484.7 3	1314253. 71	-	-	-	0.1	-
10	574485.4 8	1314253. 13	-	-	-	0.1	-
11	574490.6 7	1314255. 56	-	-	-	0.1	-
12	574498.2 4	1314255. 28	-	-	-	0.1	-
14	574503.9 5	1314263. 66	-	-	-	0.1	-
15	574534.7 7	1314264. 13	-	-	-	0.1	-

2. Сведения о частях границ уточняемого земельного участка с кадастровым номером 04:04:110102:6:

Обозначение части границ		Горизонтальное проложение (S), м	Описание прохождения части границ	Сведения о согласовании местоположения границ (согласовано/спорное)
от т.	до т.			
1	2	3	4	5
н1У	н2У	9.10	-	Согласовано
н2У	н3У	12.67	-	Согласовано

н3У	н4У	12.49	-	Согласовано
н4У	н1У	8.68	-	Согласовано
н1У	н15У	21.18	-	Согласовано
н15У	н14У	19.20	-	Согласовано
н14У	н13У	11.99	-	Согласовано
н13У	н4У	23.37	-	Согласовано
н4У	н3У	2.16	-	Согласовано
н3У	н2У	3.67	-	Согласовано
н2У	н1У	9.61	-	Согласовано
н1У	н5У	10.58	-	Согласовано
н5У	н6У	5.55	-	Согласовано
н6У	н7У	6.53	-	Согласовано
н7У	н8У	3.54	-	Согласовано
н8У	13	4.49	-	Согласовано
13	н9У	10.98	-	Согласовано
н9У	н10У	29.54	-	Согласовано
н10У	н1У	10.12	-	Согласовано

3. Сведения о характеристиках уточняемого земельного участка с кадастровым номером 04:04:110102:6:

№ п/п	Наименование характеристики земельного участка	Значение характеристики
1	2	3
1.	Адрес земельного участка	Республика Алтай, Шебалинский район, с. Шебалино, ул. Советская, д. 216, кв. 2

1.1.	Сведения о местоположении земельного участка (при отсутствии адреса) в структурированном в соответствии с федеральной информационной адресной системой виде						
1.2.	Дополнительные сведения о местоположении земельного участка			-			
2.	Площадь земельного участка \pm величина погрешности определения (вычисления) площади ($P \pm \Delta P$), м ²			1542 \pm 13.75			
3.	Формула, примененная для вычисления предельной погрешности определения площади земельного участка, с подставленными значениями (ΔP), м ²			$\Delta P = 3.5 * M_t * \sqrt{P} = 13.75$			
4.	Площадь земельного участка согласно сведениям Единого государственного реестра недвижимости ($P_{\text{кад}}$), м ²			1403			
5.	Оценка расхождения P и $P_{\text{кад}}$ ($P - P_{\text{кад}}$), м ²			139			
6.	Предельные минимальный и максимальный размеры земельного участка ($P_{\text{мин}}$ и $P_{\text{макс}}$), м ²			- -			
7.	Кадастровый номер или иной государственный учетный номер (инвентарный) объекта недвижимости, расположенного на земельном участке			04:04:110102:76			
8.	Вид (виды) разрешенного использования			-			
8.1.	Дополнительные сведения об использовании земельного участка			Земельный участок для размещения и обслуживания квартиры в жилом доме			
9.	Сведения о земельных участках (землях общего пользования, территории общего пользования), посредством которых обеспечивается доступ			Земли общего пользования			
10.	Иные сведения			-			
4. Пояснения к сведениям об уточняемом земельном участке с кадастровым номером <u>04:04:110102:6</u>:							
1.	исправление реестровой ошибки в части границ						
1. Сведения о характерных точках границ уточняемого земельного участка с кадастровым номером <u>04:04:110102:23</u> :							
Система координат <u>04.1</u>			Зона N <u>1</u>				
Обозначение характерных точек границ	Координаты, м				Метод определения координат	Формулы, примененные для расчета средней квадратической погрешности определения координат характерных точек (M_t), с подставленными в такие формулы значениями и итоговые (вычисленные)	Описание за репления точки
	содержатся в Едином государственном реестре недвижимости		определены в результате выполнения комплексных кадастровых работ				
	X	Y	X	Y			

						значения Mt, м	
1	2	3	4	5	6	7	8
н8У	-	-	574105. 57	1314353 .87	Геодезический метод	$Mt = \sqrt{(m_s^2 + m_g^2)} = 0.1$	-
н7У	-	-	574109. 20	1314365 .52	Геодезический метод	$Mt = \sqrt{(m_s^2 + m_g^2)} = 0.1$	-
н3У	-	-	574080. 41	1314373 .76	Геодезический метод	$Mt = \sqrt{(m_s^2 + m_g^2)} = 0.1$	-
н1У	-	-	574077. 29	1314374 .83	Геодезический метод	$Mt = \sqrt{(m_s^2 + m_g^2)} = 0.1$	-
н2У	-	-	574073. 71	1314363 .70	Геодезический метод	$Mt = \sqrt{(m_s^2 + m_g^2)} = 0.1$	-
н3У	-	-	574087. 74	1314357 .88	Геодезический метод	$Mt = \sqrt{(m_s^2 + m_g^2)} = 0.1$	-
н4У	-	-	574094. 89	1314357 .36	Геодезический метод	$Mt = \sqrt{(m_s^2 + m_g^2)} = 0.1$	-
н8У	-	-	574105. 57	1314353 .87	Геодезический метод	$Mt = \sqrt{(m_s^2 + m_g^2)} = 0.1$	-
1	574107.4 0	1314354. 48	-	-	Метод спутниковых геодезических измерений	0.1	-
2	574109.8 2	1314362. 67	-	-	Метод спутниковых геодезических измерений	0.1	-
3	574080.8 8	1314370. 31	-	-	Метод спутниковых геодезических измерений	0.1	-
4	574077.8 8	1314371. 28	-	-	Метод спутниковых	0.1	-

					геодезических измерений		
5	574074.18	1314360.52	-	-	Метод спутниковых геодезических измерений	0.1	-
6	574088.47	1314354.76	-	-	Метод спутниковых геодезических измерений	0.1	-
7	574095.34	1314353.89	-	-	Метод спутниковых геодезических измерений	0.1	-
8	574105.37	1314351.18	-	-	Метод спутниковых геодезических измерений	0.1	-
9	574106.23	1314351.20	-	-	Метод спутниковых геодезических измерений	0.1	-

2. Сведения о частях границ уточняемого земельного участка с кадастровым номером 04:04:110102:23:

Обозначение части границ		Горизонтальное проложение (S), м	Описание прохождения части границ	Сведения о согласовании местоположения границ (согласовано/спорное)
от т.	до т.			
1	2	3	4	5
н8У	н7У	12.20	-	Согласовано
н7У	н3У	29.94	-	Согласовано
н3У	н1У	3.30	-	Согласовано

н1У	н2У	11.69	-	Согласовано
н2У	н3У	15.19	-	Согласовано
н3У	н4У	7.17	-	Согласовано
н4У	н8У	11.24	-	Согласовано

3. Сведения о характеристиках уточняемого земельного участка с кадастровым номером 04:04:110102:23:

№ п/п	Наименование характеристики земельного участка	Значение характеристики
1	2	3
1.	Адрес земельного участка	Алтай респ, р-н Шебалинский, с Шебалино, ул Семинская, д 51а
1.1.	Сведения о местоположении земельного участка (при отсутствии адреса) в структурированном в соответствии с федеральной информационной адресной системой виде	
1.2.	Дополнительные сведения о местоположении земельного участка	-
2.	Площадь земельного участка ± величина погрешности определения (вычисления) площади ($P \pm \Delta P$), м ²	409 ± 7.08
3.	Формула, примененная для вычисления предельной погрешности определения площади земельного участка, с подставленными значениями (ΔP), м ²	$\Delta P = 3.5 * M * \sqrt{P} = 7.08$
4.	Площадь земельного участка согласно сведениям Единого государственного реестра недвижимости ($P_{\text{кад}}$), м ²	409
5.	Оценка расхождения P и $P_{\text{кад}}$ ($P - P_{\text{кад}}$), м ²	0
6.	Предельные минимальный и максимальный размеры земельного участка ($P_{\text{мин}}$ и $P_{\text{макс}}$), м ²	- -
7.	Кадастровый номер или иной государственный учетный номер (инвентарный) объекта недвижимости, расположенного на земельном участке	-
8.	Вид (виды) разрешенного использования	-
8.1.	Дополнительные сведения об использовании земельного участка	Земельный участок при домовладении
9.	Сведения о земельных участках (землях общего пользования, территории общего пользования), посредством которых обеспечивается доступ	Земли общего пользования
10.	Иные сведения	-

4. Пояснения к сведениям об уточняемом земельном участке с кадастровым номером 04:04:110102:23:

1.	исправление реестровой ошибки в части границ						
1. Сведения о характерных точках границ уточняемого земельного участка с кадастровым номером <u>04:04:110102:25</u> :							
Система координат <u>04.1</u>				Зона N <u>1</u>			
Обозначение характерных точек границ	Координаты, м				Метод определения координат	Формулы, примененные для расчета средней квадратической погрешности определения координат характерных точек (M_t), с подставленными в такие формулы значениями и итоговые (вычисленные) значения M_t , м	Описание за- реп- ления точки
	содержатся в Едином государственном реестре недвижимости		определены в результате выполнения комплексных кадастровых работ				
	X	Y	X	Y			
1	2	3	4	5	6	7	8
н1У	-	-	574496. 90	1314335 .98	Геодезичес- кий метод	$M_t = \sqrt{(m_s^2 + m_g^2)} =$ 0.1	-
1	574498.3 9	1314335. 19	574498. 39	1314335 .19	-	0.1	-
2	574499.0 3	1314338. 11	574499. 03	1314338 .11	Метод спутников- ых геодезичес- ких измерений	0.1	-
3	574496.2 5	1314339. 23	574496. 25	1314339 .23	Метод спутников- ых геодезичес- ких измерений	0.1	-
4	574500.8 3	1314365. 69	574500. 83	1314365 .69	Метод спутников- ых геодезичес- ких измерений	0.1	-
н2У	-	-	574501. 34	1314368 .62	Геодезичес- кий метод	$M_t = \sqrt{(m_s^2 + m_g^2)} =$ 0.1	-
н3У	-	-	574479.	1314373	Геодезичес	$M_t = \sqrt{(m_s^2 + m_g^2)} =$	-

			11	.51	кий метод	0.1	
н4У	-	-	574474. 26	1314347 .85	Геодезический метод	$Mt = \sqrt{(m_s^2 + m_g^2)} = 0.1$	-
н5У	-	-	574480. 21	1314346 .66	Геодезический метод	$Mt = \sqrt{(m_s^2 + m_g^2)} = 0.1$	-
н6У	-	-	574479. 23	1314342 .46	Геодезический метод	$Mt = \sqrt{(m_s^2 + m_g^2)} = 0.1$	-
н1У	-	-	574496. 90	1314335 .98	Геодезический метод	$Mt = \sqrt{(m_s^2 + m_g^2)} = 0.1$	-
5	574477.9 3	1314370. 51	-	-	-	0.1	-
6	574475.5 7	1314362. 43	-	-	-	0.1	-
7	574472.1 5	1314348. 98	-	-	-	0.1	-
8	574482.8 4	1314343. 47	-	-	-	0.1	-

2. Сведения о частях границ уточняемого земельного участка с кадастровым номером 04:04:110102:25:

Обозначение части границ		Горизонтальное проложение (S), м	Описание прохождения части границ	Сведения о согласовании местоположения границ (согласовано/спорное)
от т.	до т.			
1	2	3	4	5
н1У	1	1.69	-	Согласовано
1	2	2.99	-	Согласовано
2	3	3.00	-	Согласовано
3	4	26.85	-	Согласовано
4	н2У	2.97	-	Согласовано
н2У	н3У	22.77	-	Согласовано
н3У				

	н4У	26.12	-	Согласовано
н4У	н5У	6.06	-	Согласовано
н5У	н6У	4.32	-	Согласовано
н6У	н1У	18.82	-	Согласовано

3. Сведения о характеристиках уточняемого земельного участка с кадастровым номером 04:04:110102:25:

№ п/п	Наименование характеристики земельного участка	Значение характеристики
1	2	3
1.	Адрес земельного участка	Республика Алтай, Шебалинский район, с Шебалино, ул Советская, д 212, кв 1
1.1.	Сведения о местоположении земельного участка (при отсутствии адреса) в структурированном в соответствии с федеральной информационной адресной системой виде	
1.2.	Дополнительные сведения о местоположении земельного участка	-
2.	Площадь земельного участка ± величина погрешности определения (вычисления) площади ($P \pm \Delta P$), м ²	700 ± 9.26
3.	Формула, примененная для вычисления предельной погрешности определения площади земельного участка, с подставленными значениями (ΔP), м ²	$\Delta P = 3.5 * M_t * \sqrt{P} = 9.26$
4.	Площадь земельного участка согласно сведениям Единого государственного реестра недвижимости ($P_{\text{кад}}$), м ²	645
5.	Оценка расхождения P и $P_{\text{кад}}$ ($P - P_{\text{кад}}$), м ²	55
6.	Предельные минимальный и максимальный размеры земельного участка ($P_{\text{мин}}$ и $P_{\text{макс}}$), м ²	- -
7.	Кадастровый номер или иной государственный учетный номер (инвентарный) объекта недвижимости, расположенного на земельном участке	04:04:110102:65
8.	Вид (виды) разрешенного использования	-
8.1.	Дополнительные сведения об использовании земельного участка	Для ведения личного подсобного хозяйства
9.	Сведения о земельных участках (землях общего пользования, территории общего пользования), посредством которых обеспечивается доступ	Земли общего пользования
10.	Иные сведения	-

4. Пояснения к сведениям об уточняемом земельном участке с кадастровым номером 04:04:110102:25:

1.	исправление реестровой ошибки в части границ						
1. Сведения о характерных точках границ уточняемого земельного участка с кадастровым номером <u>04:04:110102:39</u> :							
Система координат <u>04.1</u>				Зона N <u>1</u>			
Обозначение характерных точек границ	Координаты, м				Метод определения координат	Формулы, примененные для расчета средней квадратической погрешности определения координат характерных точек (M_t), с подставленными в такие формулы значениями и итоговые (вычисленные) значения M_t , м	Описание закре- пления точки
	содержатся в Едином государственном реестре недвижимости		определены в результате выполнения комплексных кадастровых работ				
	X	Y	X	Y			
1	2	3	4	5	6	7	8
н1У	-	-	574284. 64	1314240 .60	Геодезичес- кий метод	$M_t = \sqrt{(m_s^2 + m_g^2)} = 0.1$	-
н2У	-	-	574290. 88	1314271 .03	Геодезичес- кий метод	$M_t = \sqrt{(m_s^2 + m_g^2)} = 0.1$	-
н3У	-	-	574233. 76	1314281 .83	Геодезичес- кий метод	$M_t = \sqrt{(m_s^2 + m_g^2)} = 0.1$	-
н4У	-	-	574227. 97	1314251 .66	Геодезичес- кий метод	$M_t = \sqrt{(m_s^2 + m_g^2)} = 0.1$	-
н5У	-	-	574271. 49	1314243 .17	Геодезичес- кий метод	$M_t = \sqrt{(m_s^2 + m_g^2)} = 0.1$	-
н1У	-	-	574284. 64	1314240 .60	Геодезичес- кий метод	$M_t = \sqrt{(m_s^2 + m_g^2)} = 0.1$	-
1	574274.7 1	1314241. 40	-	-	-	0.1	-
2	574286.6 2	1314274. 35	-	-	-	0.1	-
3	574231.2 0	1314286. 33	-	-	-	0.1	-
4	574226.4	1314259.	-	-	-	0.1	-

	2	20					
5	574226.1 4	1314251. 58	-	-	-	0.1	-

2. Сведения о частях границ уточняемого земельного участка с кадастровым номером 04:04:110102:39:

Обозначение части границ		Горизонтальное проложение (S), м	Описание прохождения части границ	Сведения о согласовании местоположения границ (согласовано/спорное)
от т.	до т.			
1	2	3	4	5
н1У	н2У	31.06	-	Согласовано
н2У	н3У	58.14	-	Согласовано
н3У	н4У	30.72	-	Согласовано
н4У	н5У	44.35	-	Согласовано
н5У	н1У	13.40	-	Согласовано

3. Сведения о характеристиках уточняемого земельного участка с кадастровым номером 04:04:110102:39:

N п/п	Наименование характеристики земельного участка	Значение характеристики
1	2	3
1.	Адрес земельного участка	Республика Алтай, Шебалинский район, с Шебалино, ул Семинская, д 64
1.1.	Сведения о местоположении земельного участка (при отсутствии адреса) в структурированном в соответствии с федеральной информационной адресной системой виде	
1.2.	Дополнительные сведения о местоположении земельного участка	-
2.	Площадь земельного участка ± величина погрешности определения (вычисления) площади ($P \pm \Delta P$), м ²	1790 ± 14.81
3.	Формула, примененная для вычисления предельной погрешности определения площади земельного участка, с подставленными значениями (ΔP), м ²	$\Delta P = 3.5 * M_t * \sqrt{P} = 14.81$
4.	Площадь земельного участка согласно сведениям Единого государственного реестра недвижимости (Ркад), м ²	1868
5.	Оценка расхождения P и Ркад (P - Ркад), м ²	-78

6.	Предельные минимальный и максимальный размеры земельного участка (Рмин и Рмакс), м ²	- -
7.	Кадастровый номер или иной государственный учетный номер (инвентарный) объекта недвижимости, расположенного на земельном участке	04:04:110102:417
8.	Вид (виды) разрешенного использования	-
8.1.	Дополнительные сведения об использовании земельного участка	Среднеэтажная жилая застройка
9.	Сведения о земельных участках (землях общего пользования, территории общего пользования), посредством которых обеспечивается доступ	Земли общего пользования
10.	Иные сведения	-

4. Пояснения к сведениям об уточняемом земельном участке с кадастровым номером 04:04:110102:39:

1.	исправление реестровой ошибки в части границ
----	--

1. Сведения о характерных точках границ уточняемого земельного участка с кадастровым номером 04:04:110102:40 :

Система координат 04.1

Зона Н 1

Обозначение характерных точек границ	Координаты, м				Метод определения координат	Формулы, примененные для расчета средней квадратической погрешности определения координат характерных точек (M _t), с подставленными в такие формулы значениями и итоговые (вычисленные) значения M _t , м	Описание закрепления точки
	содержатся в Едином государственном реестре недвижимости		определены в результате выполнения комплексных кадастровых работ				
	X	Y	X	Y			
1	2	3	4	5	6	7	8
н1У	-	-	574292.03	1314276.40	Геодезический метод	$M_t = \sqrt{(m_s^2 + m_g^2)} = 0.1$	-
н2У	-	-	574298.01	1314306.36	Геодезический метод	$M_t = \sqrt{(m_s^2 + m_g^2)} = 0.1$	-
н3У	-	-	574244.33	1314316.18	Геодезический метод	$M_t = \sqrt{(m_s^2 + m_g^2)} = 0.1$	-
н4У	-	-	574240.90	1314316.80	Геодезический метод	$M_t = \sqrt{(m_s^2 + m_g^2)} = 0.1$	-
н5У							

	-	-	574237. 41	1314298 .96	Геодезический метод	$Mt = \sqrt{(m_s^2 + m_g^2)} = 0.1$	-
н6У	-	-	574235. 05	1314286 .94	Геодезический метод	$Mt = \sqrt{(m_s^2 + m_g^2)} = 0.1$	-
н1У	-	-	574292. 03	1314276 .40	Геодезический метод	$Mt = \sqrt{(m_s^2 + m_g^2)} = 0.1$	-
1	574286.6 2	1314274. 35	-	-	-	0.1	-
2	574297.6 0	1314304. 58	-	-	-	0.1	-
3	574240.4 5	1314317. 95	-	-	-	0.1	-
4	574231.2 0	1314286. 33	-	-	-	0.1	-

2. Сведения о частях границ уточняемого земельного участка с кадастровым номером 04:04:110102:40:

Обозначение части границ		Горизонтальное проложение (S), м	Описание прохождения части границ	Сведения о согласовании местоположения границ (согласовано/спорное)
от т.	до т.			
1	2	3	4	5
н1У	н2У	30.55	-	Согласовано
н2У	н3У	54.56	-	Согласовано
н3У	н4У	3.50	-	Согласовано
н4У	н5У	18.18	-	Согласовано
н5У	н6У	12.25	-	Согласовано
н6У	н1У	57.94	-	Согласовано

3. Сведения о характеристиках уточняемого земельного участка с кадастровым номером 04:04:110102:40:

№ п/п	Наименование характеристики земельного участка	Значение характеристики
1	2	3

1.	Адрес земельного участка	Республика Алтай, Шебалинский район, с Шебалино, ул Семинская, д 66					
1.1.	Сведения о местоположении земельного участка (при отсутствии адреса) в структурированном в соответствии с федеральной информационной адресной системой виде						
1.2.	Дополнительные сведения о местоположении земельного участка	-					
2.	Площадь земельного участка \pm величина погрешности определения (вычисления) площади ($P \pm \Delta P$), м ²	1768 \pm 14.72					
3.	Формула, примененная для вычисления предельной погрешности определения площади земельного участка, с подставленными значениями (ΔP), м ²	$\Delta P = 3.5 * M_t * \sqrt{P} = 14.72$					
4.	Площадь земельного участка согласно сведениям Единого государственного реестра недвижимости ($P_{\text{кад}}$), м ²	1868					
5.	Оценка расхождения P и $P_{\text{кад}}$ ($P - P_{\text{кад}}$), м ²	-100					
6.	Предельные минимальный и максимальный размеры земельного участка ($P_{\text{мин}}$ и $P_{\text{макс}}$), м ²	- -					
7.	Кадастровый номер или иной государственный учетный номер (инвентарный) объекта недвижимости, расположенного на земельном участке	04:04:110102:412					
8.	Вид (виды) разрешенного использования	-					
8.1.	Дополнительные сведения об использовании земельного участка	Среднеэтажная жилая застройка					
9.	Сведения о земельных участках (землях общего пользования, территории общего пользования), посредством которых обеспечивается доступ	Земли общего пользования					
10.	Иные сведения	-					
4. Пояснения к сведениям об уточняемом земельном участке с кадастровым номером <u>04:04:110102:40</u>:							
1.	исправление реестровой ошибки в части границ						
1. Сведения о характерных точках границ уточняемого земельного участка с кадастровым номером <u>04:04:110102:56</u> :							
Система координат <u>04.1</u> Зона <u>N 1</u>							
Обозначение характерных точек границ	Координаты, м				Метод определения координат	Формулы, примененные для расчета средней квадратической погрешности определения координат характерных точек (M_t), с подставленными в такие формулы	Описание закрепления точки
	содержатся в Едином государственном реестре недвижимости		определены в результате выполнения комплексных кадастровых работ				
	X	Y	X	Y			

						значениями и итоговые (вычисленные) значения Mt, м	
1	2	3	4	5	6	7	8
н1У	-	-	574132. 68	1314366 .63	Геодезический метод	$Mt = \sqrt{(m_s^2 + m_g^2)} = 0.1$	-
3	574136.1 7	1314379. 25	574136. 17	1314379 .25	Геодезический метод	$Mt = \sqrt{(m_s^2 + m_g^2)} = 0.1$	-
4	574136.6 0	1314381. 39	574136. 60	1314381 .39	Геодезический метод	$Mt = \sqrt{(m_s^2 + m_g^2)} = 0.1$	-
н2У	-	-	574137. 27	1314384 .59	Геодезический метод	$Mt = \sqrt{(m_s^2 + m_g^2)} = 0.1$	-
н3У	-	-	574123. 64	1314387 .28	Геодезический метод	$Mt = \sqrt{(m_s^2 + m_g^2)} = 0.1$	-
н4У	-	-	574122. 12	1314386 .52	Геодезический метод	$Mt = \sqrt{(m_s^2 + m_g^2)} = 0.1$	-
н5У	-	-	574119. 44	1314385 .18	Геодезический метод	$Mt = \sqrt{(m_s^2 + m_g^2)} = 0.1$	-
н6У	-	-	574113. 95	1314380 .76	Геодезический метод	$Mt = \sqrt{(m_s^2 + m_g^2)} = 0.1$	-
н7У	-	-	574109. 20	1314365 .52	Геодезический метод	$Mt = \sqrt{(m_s^2 + m_g^2)} = 0.1$	-
н8У	-	-	574105. 57	1314353 .87	Геодезический метод	$Mt = \sqrt{(m_s^2 + m_g^2)} = 0.1$	-
12	574120.2 5	1314349. 74	574120. 25	1314349 .74	Геодезический метод	$Mt = \sqrt{(m_s^2 + m_g^2)} = 0.1$	-
13	574123.8 1	1314363. 53	574123. 81	1314363 .53	Геодезический метод	$Mt = \sqrt{(m_s^2 + m_g^2)} = 0.1$	-
н9У	-	-	574131. 37	1314361 .17	Геодезический метод	$Mt = \sqrt{(m_s^2 + m_g^2)} = 0.1$	-
н1У	-	-	574132. 68	1314366 .63	Геодезический метод	$Mt = \sqrt{(m_s^2 + m_g^2)} = 0.1$	-
1							

	574132.4 4	1314360. 79	-	-	Геодезический метод	$Mt = \sqrt{(m_s^2 + m_g^2)} = 0.1$	-
2	574137.0 6	1314379. 06	-	-	Геодезический метод	0.1	-
5	574137.6 0	1314381. 19	-	-	Геодезический метод	0.1	-
6	574137.6 4	1314381. 35	-	-	Геодезический метод	0.1	-
7	574134.9 6	1314383. 66	-	-	Геодезический метод	0.1	-
8	574132.9 0	1314384. 40	-	-	Геодезический метод	0.1	-
9	574123.6 0	1314386. 59	-	-	Геодезический метод	0.1	-
10	574115.3 0	1314380. 68	-	-	Геодезический метод	0.1	-
11	574107.4 0	1314354. 48	-	-	Геодезический метод	0.1	-

2. Сведения о частях границ уточняемого земельного участка с кадастровым номером 04:04:110102:56:

Обозначение части границ		Горизонтальное проложение (S), м	Описание прохождения части границ	Сведения о согласовании местоположения границ (согласовано/спорное)
от т.	до т.			
1	2	3	4	5
н1У	3	13.09	-	Согласовано
3	4	2.18	-	Согласовано
4	н2У	3.27	-	Согласовано
н2У	н3У	13.89	-	Согласовано
н3У	н4У	1.70	-	Согласовано
н4У	н5У	3.00	-	Согласовано

н5У	н6У	7.05	-	Согласовано
н6У	н7У	15.96	-	Согласовано
н7У	н8У	12.20	-	Согласовано
н8У	12	15.25	-	Согласовано
12	13	14.24	-	Согласовано
13	н9У	7.92	-	Согласовано
н9У	н1У	5.62	-	Согласовано

3. Сведения о характеристиках уточняемого земельного участка с кадастровым номером 04:04:110102:56:

№ п/п	Наименование характеристики земельного участка	Значение характеристики
1	2	3
1.	Адрес земельного участка	Республика Алтай, р-н. Шебалинский, с. Шебалино, ул. Советская, д. 198"А"
1.1.	Сведения о местоположении земельного участка (при отсутствии адреса) в структурированном в соответствии с федеральной информационной адресной системой виде	
1.2.	Дополнительные сведения о местоположении земельного участка	-
2.	Площадь земельного участка ± величина погрешности определения (вычисления) площади ($P \pm \Delta P$), м ²	691 ± 9.20
3.	Формула, примененная для вычисления предельной погрешности определения площади земельного участка, с подставленными значениями (ΔP), м ²	$\Delta P = 3.5 * M_t * \sqrt{P} = 9.20$
4.	Площадь земельного участка согласно сведениям Единого государственного реестра недвижимости ($P_{\text{кад}}$), м ²	638
5.	Оценка расхождения P и $P_{\text{кад}}$ ($P - P_{\text{кад}}$), м ²	53
6.	Предельные минимальный и максимальный размеры земельного участка ($P_{\text{мин}}$ и $P_{\text{макс}}$), м ²	- -
7.	Кадастровый номер или иной государственный учетный номер (инвентарный) объекта недвижимости, расположенного на земельном участке	-
8.	Вид (виды) разрешенного использования	-
8.1.	Дополнительные сведения об использовании земельного участка	Для строительства жилого дома и

						хозяйственных построек	
9.	Сведения о земельных участках (землях общего пользования, территории общего пользования), посредством которых обеспечивается доступ				Земли общего пользования		
10.	Иные сведения				-		
4. Пояснения к сведениям об уточняемом земельном участке с кадастровым номером <u>04:04:110102:56</u>:							
1.	исправление реестровой ошибки в части границ						
1. Сведения о характерных точках границ уточняемого земельного участка с кадастровым номером <u>04:04:110102:122</u> :							
Система координат <u>04.1</u>				Зона N <u>1</u>			
Обозначение характерных точек границ	Координаты, м				Метод определения координат	Формулы, примененные для расчета средней квадратической погрешности определения координат характерных точек (M_t), с подставленными в такие формулы значениями и итоговые (вычисленные) значения M_t , м	Описание за репления точки
	содержатся в Едином государственном реестре недвижимости		определены в результате выполнения комплексных кадастровых работ				
	X	Y	X	Y			
1	2	3	4	5	6	7	8
n1У	-	-	574430.17	1314267.72	Геодезический метод	$M_t = \sqrt{(m_s^2 + m_g^2)} = 0.1$	-
n2У	-	-	574431.70	1314315.48	Геодезический метод	$M_t = \sqrt{(m_s^2 + m_g^2)} = 0.1$	-
n3У	-	-	574402.20	1314319.63	Геодезический метод	$M_t = \sqrt{(m_s^2 + m_g^2)} = 0.1$	-
n4У	-	-	574391.66	1314271.80	Геодезический метод	$M_t = \sqrt{(m_s^2 + m_g^2)} = 0.1$	-
n1У	-	-	574430.17	1314267.72	Геодезический метод	$M_t = \sqrt{(m_s^2 + m_g^2)} = 0.1$	-
1	574431.04	1314265.43	-	-	-	0.1	-
2	574432.9	1314314.	-	-	-	0.1	-

	4	14					
3	574403.19	1314317.97	-	-	-	0.1	-
4	574400.28	1314268.05	-	-	-	0.1	-

2. Сведения о частях границ уточняемого земельного участка с кадастровым номером 04:04:110102:122:

Обозначение части границ		Горизонтальное проложение (S), м	Описание прохождения части границ	Сведения о согласовании местоположения границ (согласовано/спорное)
от т.	до т.			
1	2	3	4	5
н1У	н2У	47.78	-	Согласовано
н2У	н3У	29.80	-	Согласовано
н3У	н4У	48.98	-	Согласовано
н4У	н1У	38.72	-	Согласовано

3. Сведения о характеристиках уточняемого земельного участка с кадастровым номером 04:04:110102:122:

№ п/п	Наименование характеристики земельного участка	Значение характеристики
1	2	3
1.	Адрес земельного участка	Республика Алтай, Шебалинский район, с. Шебалино, ул. Советская, 210"А"
1.1.	Сведения о местоположении земельного участка (при отсутствии адреса) в структурированном в соответствии с федеральной информационной адресной системой виде	
1.2.	Дополнительные сведения о местоположении земельного участка	-
2.	Площадь земельного участка ± величина погрешности определения (вычисления) площади ($P \pm \Delta P$), м ²	1650 ± 14.22
3.	Формула, примененная для вычисления предельной погрешности определения площади земельного участка, с подставленными значениями (ΔP), м ²	$\Delta P = 3.5 * M_t * \sqrt{P} = 14.22$
4.	Площадь земельного участка согласно сведениям Единого государственного реестра недвижимости (Ркад), м ²	1500
5.	Оценка расхождения P и Ркад ($P - P_{кад}$), м ²	150

6.	Предельные минимальный и максимальный размеры земельного участка (Рмин и Рмакс), м ²	- -
7.	Кадастровый номер или иной государственный учетный номер (инвентарный) объекта недвижимости, расположенного на земельном участке	04:04:110102:194
8.	Вид (виды) разрешенного использования	-
8.1.	Дополнительные сведения об использовании земельного участка	Для строительства индивидуального жилого дома и хозяйственных построек
9.	Сведения о земельных участках (землях общего пользования, территории общего пользования), посредством которых обеспечивается доступ	Земли общего пользования
10.	Иные сведения	-

4. Пояснения к сведениям об уточняемом земельном участке с кадастровым номером 04:04:110102:122:

1.	исправление реестровой ошибки в части границ
----	--

1. Сведения о характерных точках границ уточняемого земельного участка с кадастровым номером 04:04:110102:127 :

Система координат 04.1

Зона Н 1

Обозначение характерных точек границ	Координаты, м				Метод определения координат	Формулы, примененные для расчета средней квадратической погрешности определения координат характерных точек (M _t), с подставленными в такие формулы значениями и итоговые (вычисленные) значения M _t , м	Описание закрепления точки
	содержатся в Едином государственном реестре недвижимости		определены в результате выполнения комплексных кадастровых работ				
	X	Y	X	Y			
1	2	3	4	5	6	7	8
н7У	-	-	574109.20	1314365.52	Геодезический метод	$M_t = \sqrt{(m_s^2 + m_g^2)} = 0.1$	-
н6У	-	-	574113.95	1314380.76	Геодезический метод	$M_t = \sqrt{(m_s^2 + m_g^2)} = 0.1$	-
н5У	-	-	574119.44	1314385.18	Геодезический метод	$M_t = \sqrt{(m_s^2 + m_g^2)} = 0.1$	-
н4У	-	-	574122.	1314386	Геодезический метод	$M_t = \sqrt{(m_s^2 + m_g^2)} =$	-

			12	.52	кий метод	0.1	
н3У	-	-	574123.64	1314387.28	Геодезический метод	$Mt = \sqrt{(m_s^2 + m_g^2)} = 0.1$	-
н1У	-	-	574118.92	1314388.48	Геодезический метод	$Mt = \sqrt{(m_s^2 + m_g^2)} = 0.1$	-
н2У	-	-	574087.26	1314394.53	Геодезический метод	$Mt = \sqrt{(m_s^2 + m_g^2)} = 0.1$	-
н3У	-	-	574080.41	1314373.76	Геодезический метод	$Mt = \sqrt{(m_s^2 + m_g^2)} = 0.1$	-
н7У	-	-	574109.20	1314365.52	Геодезический метод	$Mt = \sqrt{(m_s^2 + m_g^2)} = 0.1$	-
1	574109.82	1314362.67	-	-	-	0.1	-
2	574115.30	1314380.68	-	-	-	0.1	-
3	574121.58	1314385.15	-	-	-	0.1	-
4	574086.49	1314390.47	-	-	-	0.1	-
5	574080.88	1314370.31	-	-	-	0.1	-

2. Сведения о частях границ уточняемого земельного участка с кадастровым номером 04:04:110102:127:

Обозначение части границ		Горизонтальное проложение (S), м	Описание прохождения части границ	Сведения о согласовании местоположения границ (согласовано/спорное)
от т.	до т.			
1	2	3	4	5
н7У	н6У	15.96	-	Согласовано
н6У	н5У	7.05	-	Согласовано
н5У	н4У	3.00	-	Согласовано
н4У	н3У	1.70	-	Согласовано

н3У	н1У	4.87	-	Согласовано
н1У	н2У	32.23	-	Согласовано
н2У	н3У	21.87	-	Согласовано
н3У	н7У	29.94	-	Согласовано

3. Сведения о характеристиках уточняемого земельного участка с кадастровым номером 04:04:110102:127:

№ п/п	Наименование характеристики земельного участка	Значение характеристики
1	2	3
1.	Адрес земельного участка	Республика Алтай, Шебалинский район, с. Шебалино, ул. Семинская, 51"Б"
1.1.	Сведения о местоположении земельного участка (при отсутствии адреса) в структурированном в соответствии с федеральной информационной адресной системой виде	
1.2.	Дополнительные сведения о местоположении земельного участка	-
2.	Площадь земельного участка ± величина погрешности определения (вычисления) площади ($P \pm \Delta P$), м ²	718 ± 9.38
3.	Формула, примененная для вычисления предельной погрешности определения площади земельного участка, с подставленными значениями (ΔP), м ²	$\Delta P = 3.5 * M * \sqrt{P} = 9.38$
4.	Площадь земельного участка согласно сведениям Единого государственного реестра недвижимости ($P_{\text{кад}}$), м ²	695
5.	Оценка расхождения P и $P_{\text{кад}}$ ($P - P_{\text{кад}}$), м ²	23
6.	Предельные минимальный и максимальный размеры земельного участка ($P_{\text{мин}}$ и $P_{\text{макс}}$), м ²	- -
7.	Кадастровый номер или иной государственный учетный номер (инвентарный) объекта недвижимости, расположенного на земельном участке	-
8.	Вид (виды) разрешенного использования	-
8.1.	Дополнительные сведения об использовании земельного участка	Для строительства индивидуального жилого дома и хозяйственных построек
9.	Сведения о земельных участках (землях общего пользования, территории общего пользования), посредством которых обеспечивается доступ	Земли общего пользования
10.	Иные сведения	-

4. Пояснения к сведениям об уточняемом земельном участке с кадастровым номером 04:04:110102:127:

1. исправление реестровой ошибки в части границ

1. Сведения о характерных точках границ уточняемого земельного участка с кадастровым номером 04:04:110102:130 :

Система координат 04.1

Зона N 1

Обозначение характерных точек границ	Координаты, м				Метод определения координат	Формулы, примененные для расчета средней квадратической погрешности определения координат характерных точек (M_t), с подставленными в такие формулы значениями и итоговые (вычисленные) значения M_t , м	Описание закре- пления точки
	содержатся в Едином государственном реестре недвижимости		определены в результате выполнения комплексных кадастровых работ				
	X	Y	X	Y			
1	2	3	4	5	6	7	8
н1У	-	-	574226. 34	1314269 .06	Геодезический метод	$M_t = \sqrt{(m_s^2 + m_g^2)} = 0.1$	-
н1У	-	-	574233. 40	1314299 .68	Геодезический метод	$M_t = \sqrt{(m_s^2 + m_g^2)} = 0.1$	-
н2У	-	-	574189. 87	1314308 .08	Геодезический метод	$M_t = \sqrt{(m_s^2 + m_g^2)} = 0.1$	-
н2У	-	-	574188. 88	1314301 .76	Геодезический метод	$M_t = \sqrt{(m_s^2 + m_g^2)} = 0.1$	-
н3У	-	-	574186. 20	1314298 .59	Геодезический метод	$M_t = \sqrt{(m_s^2 + m_g^2)} = 0.1$	-
н4У	-	-	574182. 76	1314279 .06	Геодезический метод	$M_t = \sqrt{(m_s^2 + m_g^2)} = 0.1$	-
6	574217.5 1	1314272. 02	574217. 51	1314272 .02	-	0.1	-
7	574219.3 6	1314270. 56	574219. 36	1314270 .56	-	0.1	-
н1У	-	-	574226. 34	1314269 .06	Геодезический метод	$M_t = \sqrt{(m_s^2 + m_g^2)} = 0.1$	-

1	574227.8 8	1314268. 65	-	-	-	0.1	-
2	574231.2 0	1314286. 33	-	-	-	0.1	-
3	574234.2 9	1314297. 49	-	-	-	0.1	-
4	574190.5 6	1314307. 82	-	-	-	0.1	-
5	574183.7 3	1314278. 86	-	-	-	0.1	-

2. Сведения о частях границ уточняемого земельного участка с кадастровым номером 04:04:110102:130:

Обозначение части границ		Горизонтальное проложение (S), м	Описание прохождения части границ	Сведения о согласовании местоположения границ (согласовано/спорное)
от т.	до т.			
1	2	3	4	5
н1У	н1У	31.43	-	Согласовано
н1У	н2У	44.33	-	Согласовано
н2У	н2У	6.40	-	Согласовано
н2У	н3У	4.16	-	Согласовано
н3У	н4У	19.83	-	Согласовано
н4У	6	35.46	-	Согласовано
6	7	2.36	-	Согласовано
7	н1У	7.14	-	Согласовано

3. Сведения о характеристиках уточняемого земельного участка с кадастровым номером 04:04:110102:130:

N п/п	Наименование характеристики земельного участка	Значение характеристики
1	2	3
1.	Адрес земельного участка	Республика Алтай,

		Шебалинский район, с. Шебалино, ул. Семинская, д. 60"А"			
1.1.	Сведения о местоположении земельного участка (при отсутствии адреса) в структурированном в соответствии с федеральной информационной адресной системой виде				
1.2.	Дополнительные сведения о местоположении земельного участка			-	
2.	Площадь земельного участка ± величина погрешности определения (вычисления) площади ($P \pm \Delta P$), м ²			1360 ± 12.91	
3.	Формула, примененная для вычисления предельной погрешности определения площади земельного участка, с подставленными значениями (ΔP), м ²			$\Delta P = 3.5 * M * \sqrt{P} = 12.91$	
4.	Площадь земельного участка согласно сведениям Единого государственного реестра недвижимости ($P_{\text{кад}}$), м ²			1312	
5.	Оценка расхождения P и $P_{\text{кад}}$ ($P - P_{\text{кад}}$), м ²			48	
6.	Предельные минимальный и максимальный размеры земельного участка ($P_{\text{мин}}$ и $P_{\text{макс}}$), м ²			- -	
7.	Кадастровый номер или иной государственный учетный номер (инвентарный) объекта недвижимости, расположенного на земельном участке			-	
8.	Вид (виды) разрешенного использования			-	
8.1.	Дополнительные сведения об использовании земельного участка			Для строительства индивидуального жилого дома и хозяйственных построек	
9.	Сведения о земельных участках (землях общего пользования, территории общего пользования), посредством которых обеспечивается доступ			Земли общего пользования	
10.	Иные сведения			-	
4. Пояснения к сведениям об уточняемом земельном участке с кадастровым номером <u>04:04:110102:130</u>:					
1.	исправление реестровой ошибки в части границ				
1. Сведения о характерных точках границ уточняемого земельного участка с кадастровым номером <u>04:04:110102:163</u> :					
Система координат <u>04.1</u>			Зона N <u>1</u>		
Обозначение характерных точек границ	Координаты, м		Метод определения координат	Формулы, примененные для расчета средней квадратической погрешности определения координат	Описание закрепления точки
	содержатся в Едином государственном реестре недвижимости	определены в результате выполнения комплексных кадастровых работ			

	X	Y	X	Y		характерных точек (M _t), с подставленными в такие формулы значениями и итоговые (вычисленные) значения M _t , м	
1	2	3	4	5	6	7	8
н6У	-	-	574489.84	1314217.76	Геодезический метод	$M_t = \sqrt{(m_s^2 + m_g^2)} = 0.1$	-
н5У	-	-	574484.74	1314248.96	Геодезический метод	$M_t = \sqrt{(m_s^2 + m_g^2)} = 0.1$	-
н1У	-	-	574452.08	1314252.44	Геодезический метод	$M_t = \sqrt{(m_s^2 + m_g^2)} = 0.1$	-
н2У	-	-	574471.83	1314229.38	Геодезический метод	$M_t = \sqrt{(m_s^2 + m_g^2)} = 0.1$	-
н3У	-	-	574479.96	1314216.24	Геодезический метод	$M_t = \sqrt{(m_s^2 + m_g^2)} = 0.1$	-
н6У	-	-	574489.84	1314217.76	Геодезический метод	$M_t = \sqrt{(m_s^2 + m_g^2)} = 0.1$	-
1	574485.60	1314222.75	-	-	-	0.1	-
2	574485.48	1314253.13	-	-	-	0.1	-
3	574452.08	1314251.06	-	-	-	0.1	-
4	574471.91	1314223.45	-	-	-	0.1	-
5	574476.55	1314223.26	-	-	-	0.1	-

2. Сведения о частях границ уточняемого земельного участка с кадастровым номером 04:04:110102:163:

Обозначение части границ		Горизонтальное проложение (S), м	Описание прохождения части границ	Сведения о согласовании местоположения границ (согласовано/спорное)
от т.	до т.			

1	2	3	4	5
н6У	н5У	31.61	-	Согласовано
н5У	н1У	32.84	-	Согласовано
н1У	н2У	30.36	-	Согласовано
н2У	н3У	15.45	-	Согласовано
н3У	н6У	10.00	-	Согласовано

3. Сведения о характеристиках уточняемого земельного участка с кадастровым номером 04:04:110102:163:

N п/п	Наименование характеристики земельного участка	Значение характеристики
1	2	3
1.	Адрес земельного участка	Республика Алтай, Шебалинский район, с. Шебалино, ул. Советская, 224 А
1.1.	Сведения о местоположении земельного участка (при отсутствии адреса) в структурированном в соответствии с федеральной информационной адресной системой виде	
1.2.	Дополнительные сведения о местоположении земельного участка	-
2.	Площадь земельного участка ± величина погрешности определения (вычисления) площади ($P \pm \Delta P$), м ²	665 ± 9.02
3.	Формула, примененная для вычисления предельной погрешности определения площади земельного участка, с подставленными значениями (ΔP), м ²	$\Delta P = 3.5 * M_t * \sqrt{P} = 9.02$
4.	Площадь земельного участка согласно сведениям Единого государственного реестра недвижимости ($P_{\text{кад}}$), м ²	690
5.	Оценка расхождения P и $P_{\text{кад}}$ ($P - P_{\text{кад}}$), м ²	-25
6.	Предельные минимальный и максимальный размеры земельного участка ($P_{\text{мин}}$ и $P_{\text{макс}}$), м ²	- -
7.	Кадастровый номер или иной государственный учетный номер (инвентарный) объекта недвижимости, расположенного на земельном участке	-
8.	Вид (виды) разрешенного использования	-
8.1.	Дополнительные сведения об использовании земельного участка	Для индивидуального жилищного строительства
9.	Сведения о земельных участках (землях общего пользования, территории общего пользования), посредством которых	Земли общего пользования

	обеспечивается доступ						
10.	Иные сведения					-	
4. Пояснения к сведениям об уточняемом земельном участке с кадастровым номером <u>04:04:110102:163</u>:							
1.	исправление реестровой ошибки в части границ						
1. Сведения о характерных точках границ уточняемого земельного участка с кадастровым номером <u>04:04:110102:164</u> :							
Система координат <u>04.1</u>				Зона <u>Н 1</u>			
Обозначение характерных точек границ	Координаты, м				Метод определения координат	Формулы, примененные для расчета средней квадратической погрешности определения координат характерных точек (M_t), с подставленными в такие формулы значениями и итоговые (вычисленные) значения M_t , м	Описание закрепления точки
	содержатся в Едином государственном реестре недвижимости		определены в результате выполнения комплексных кадастровых работ				
	X	Y	X	Y			
1	2	3	4	5	6	7	8
н1У	-	-	574233.40	1314299.68	Геодезический метод	$M_t = \sqrt{(m_s^2 + m_g^2)} = 0.1$	-
н5У	-	-	574237.41	1314298.96	Геодезический метод	$M_t = \sqrt{(m_s^2 + m_g^2)} = 0.1$	-
н4У	-	-	574240.90	1314316.80	Геодезический метод	$M_t = \sqrt{(m_s^2 + m_g^2)} = 0.1$	-
н3У	-	-	574244.33	1314316.18	Геодезический метод	$M_t = \sqrt{(m_s^2 + m_g^2)} = 0.1$	-
4	574246.62	1314325.07	574246.62	1314325.07	-	0.1	-
5	574197.33	1314336.90	574197.33	1314336.90	-	0.1	-
н2У	-	-	574189.87	1314308.08	Геодезический метод	$M_t = \sqrt{(m_s^2 + m_g^2)} = 0.1$	-
н1У	-	-	574233.40	1314299.68	Геодезический метод	$M_t = \sqrt{(m_s^2 + m_g^2)} = 0.1$	-

1	574234.4 6	1314297. 47	-	-	-	0.1	-
2	574240.4 5	1314317. 95	-	-	-	0.1	-
3	574244.5 1	1314317. 00	-	-	-	0.1	-
6	574192.9 5	1314337. 86	-	-	-	0.1	-
7	574185.9 9	1314309. 06	-	-	-	0.1	-
8	574190.3 2	1314307. 88	-	-	-	0.1	-

2. Сведения о частях границ уточняемого земельного участка с кадастровым номером 04:04:110102:164:

Обозначение части границ		Горизонтальное проложение (S), м	Описание прохождения части границ	Сведения о согласовании местоположения границ (согласовано/спорное)
от т.	до т.			
1	2	3	4	5
н1У	н5У	4.07	-	Согласовано
н5У	н4У	18.18	-	Согласовано
н4У	н3У	3.50	-	Согласовано
н3У	4	9.18	-	Согласовано
4	5	50.69	-	Согласовано
5	н2У	29.77	-	Согласовано
н2У	н1У	44.33	-	Согласовано

3. Сведения о характеристиках уточняемого земельного участка с кадастровым номером 04:04:110102:164:

№ п/п	Наименование характеристики земельного участка	Значение характеристики
1	2	3

1.	Адрес земельного участка	Республика Алтай, Шебалинский район, с. Шебалино, ул. Семинская, д. 62 "А"					
1.1.	Сведения о местоположении земельного участка (при отсутствии адреса) в структурированном в соответствии с федеральной информационной адресной системой виде						
1.2.	Дополнительные сведения о местоположении земельного участка	-					
2.	Площадь земельного участка \pm величина погрешности определения (вычисления) площади ($P \pm \Delta P$), м ²	1397 \pm 13.08					
3.	Формула, примененная для вычисления предельной погрешности определения площади земельного участка, с подставленными значениями (ΔP), м ²	$\Delta P = 3.5 * M_t * \sqrt{P} = 13.08$					
4.	Площадь земельного участка согласно сведениям Единого государственного реестра недвижимости ($P_{\text{кад}}$), м ²	1538					
5.	Оценка расхождения P и $P_{\text{кад}}$ ($P - P_{\text{кад}}$), м ²	-141					
6.	Предельные минимальный и максимальный размеры земельного участка ($P_{\text{мин}}$ и $P_{\text{макс}}$), м ²	- -					
7.	Кадастровый номер или иной государственный учетный номер (инвентарный) объекта недвижимости, расположенного на земельном участке	04:04:000000:719					
8.	Вид (виды) разрешенного использования	-					
8.1.	Дополнительные сведения об использовании земельного участка	Для строительства жилого дома					
9.	Сведения о земельных участках (землях общего пользования, территории общего пользования), посредством которых обеспечивается доступ	Земли общего пользования					
10.	Иные сведения	-					
4. Пояснения к сведениям об уточняемом земельном участке с кадастровым номером <u>04:04:110102:164</u>:							
1.	исправление реестровой ошибки в части границ						
1. Сведения о характерных точках границ уточняемого земельного участка с кадастровым номером <u>04:04:110102:171</u> :							
Система координат <u>04.1</u>				Зона <u>N 1</u>			
Обозначение характерных точек границ	Координаты, м				Метод определения координат	Формулы, примененные для расчета средней квадратической погрешности определения координат характерных точек (M_t), с подставленными в такие формулы	Описание закрепления точки
	содержатся в Едином государственном реестре недвижимости		определены в результате выполнения комплексных кадастровых работ				
	X	Y	X	Y			

						значениями и итоговые (вычисленные) значения Mt, м	
1	2	3	4	5	6	7	8
н1У	-	-	574180. 12	1314382 .38	Геодезичес кий метод	$Mt = \sqrt{(m_s^2 + m_g^2)} =$ 0.1	-
н2У	-	-	574191. 00	1314433 .31	Геодезичес кий метод	$Mt = \sqrt{(m_s^2 + m_g^2)} =$ 0.1	-
н3У	-	-	574169. 63	1314439 .13	Геодезичес кий метод	$Mt = \sqrt{(m_s^2 + m_g^2)} =$ 0.1	-
н4У	-	-	574157. 91	1314387 .25	Геодезичес кий метод	$Mt = \sqrt{(m_s^2 + m_g^2)} =$ 0.1	-
н1У	-	-	574180. 12	1314382 .38	Геодезичес кий метод	$Mt = \sqrt{(m_s^2 + m_g^2)} =$ 0.1	-
1	574184.2 2	1314380. 35	-	-	-	0.1	-
2	574200.4 9	1314429. 90	-	-	-	0.1	-
3	574176.7 3	1314435. 97	-	-	-	0.1	-
4	574160.1 8	1314385. 59	-	-	-	0.1	-

2. Сведения о частях границ уточняемого земельного участка с кадастровым номером 04:04:110102:171:

Обозначение части границ		Горизонтальное проложение (S), м	Описание прохождения части границ	Сведения о согласовании местоположения границ (согласовано/спорное)
от т.	до т.			
1	2	3	4	5
н1У	н2У	52.08	-	Согласовано
н2У	н3У	22.15	-	Согласовано
н3У	н4У	53.19	-	Согласовано
н4У				

	н1У	22.74	-	Согласовано
3. Сведения о характеристиках уточняемого земельного участка с кадастровым номером <u>04:04:110102:171</u>:				
N п/п	Наименование характеристики земельного участка			Значение характеристики
1	2			3
1.	Адрес земельного участка			Республика Алтай, Шебалинский район, с. Шебалино, ул. Советская, 198 Г
1.1.	Сведения о местоположении земельного участка (при отсутствии адреса) в структурированном в соответствии с федеральной информационной адресной системой виде			
1.2.	Дополнительные сведения о местоположении земельного участка			-
2.	Площадь земельного участка ± величина погрешности определения (вычисления) площади ($P \pm \Delta P$), м ²			1181 ± 12.03
3.	Формула, примененная для вычисления предельной погрешности определения площади земельного участка, с подставленными значениями (ΔP), м ²			$\Delta P = 3.5 * M * \sqrt{P} = 12.03$
4.	Площадь земельного участка согласно сведениям Единого государственного реестра недвижимости ($P_{\text{кад}}$), м ²			1287
5.	Оценка расхождения P и $P_{\text{кад}}$ ($P - P_{\text{кад}}$), м ²			-106
6.	Предельные минимальный и максимальный размеры земельного участка ($P_{\text{мин}}$ и $P_{\text{макс}}$), м ²			- -
7.	Кадастровый номер или иной государственный учетный номер (инвентарный) объекта недвижимости, расположенного на земельном участке			04:04:110102:171
8.	Вид (виды) разрешенного использования			-
8.1.	Дополнительные сведения об использовании земельного участка			среднеэтажная жилая застройка
9.	Сведения о земельных участках (землях общего пользования, территории общего пользования), посредством которых обеспечивается доступ			Земли общего пользования
10.	Иные сведения			-
4. Пояснения к сведениям об уточняемом земельном участке с кадастровым номером <u>04:04:110102:171</u>:				
1.	исправление реестровой ошибки в части границ			
1. Сведения о характерных точках границ уточняемого земельного участка с кадастровым номером <u>04:04:110102:172</u> :				
Система координат <u>04.1</u>			Зона N <u>1</u>	
Обозначен	Координаты, м	Метод	Формулы,	Описание зак

ие характерн ых точек границ	содержатся в Едином государственном реестре недвижимости		определены в результате выполнения комплексных кадастровых работ		определен ия координат	примененные для расчета средней квадратической погрешности определения координат характерных точек (M_t), с подставленными в такие формулы значениями и итоговые (вычисленные) значения M_t , м	реп ления точки
	X	Y	X	Y			
1	2	3	4	5	6	7	8
н1У	-	-	574136. 47	1314391 .89	Геодезичес кий метод	$M_t = \sqrt{(m_s^2 + m_g^2)} =$ 0.1	-
н2У	-	-	574147. 52	1314444 .95	Геодезичес кий метод	$M_t = \sqrt{(m_s^2 + m_g^2)} =$ 0.1	-
н2У	-	-	574126. 18	1314450 .38	Геодезичес кий метод	$M_t = \sqrt{(m_s^2 + m_g^2)} =$ 0.1	-
н1У	-	-	574114. 21	1314396 .63	Геодезичес кий метод	$M_t = \sqrt{(m_s^2 + m_g^2)} =$ 0.1	-
н1У	-	-	574136. 47	1314391 .89	Геодезичес кий метод	$M_t = \sqrt{(m_s^2 + m_g^2)} =$ 0.1	-
1	574136.5 9	1314390. 73	-	-	-	0.1	-
2	574153.3 0	1314441. 95	-	-	-	0.1	-
3	574130.3 2	1314447. 82	-	-	-	0.1	-
4	574113.2 4	1314395. 82	-	-	-	0.1	-

2. Сведения о частях границ уточняемого земельного участка с кадастровым номером 04:04:110102:172:

Обозначение части границ		Горизонтальное проложение (S), м	Описание прохождения части границ	Сведения о согласовании местоположения границ (согласовано/спорное)
от т.	до т.			
1	2	3	4	5

н1У	н2У	54.20	-	Согласовано
н2У	н2У	22.02	-	Согласовано
н2У	н1У	55.06	-	Согласовано
н1У	н1У	22.75	-	Согласовано

3. Сведения о характеристиках уточняемого земельного участка с кадастровым номером 04:04:110102:172:

№ п/п	Наименование характеристики земельного участка	Значение характеристики
1	2	3
1.	Адрес земельного участка	Республика Алтай, Шебалинский район, с. Шебалино, ул. Советская, 198 Б
1.1.	Сведения о местоположении земельного участка (при отсутствии адреса) в структурированном в соответствии с федеральной информационной адресной системой виде	
1.2.	Дополнительные сведения о местоположении земельного участка	-
2.	Площадь земельного участка ± величина погрешности определения (вычисления) площади ($P \pm \Delta P$), м ²	1223 ± 12.24
3.	Формула, примененная для вычисления предельной погрешности определения площади земельного участка, с подставленными значениями (ΔP), м ²	$\Delta P = 3.5 * M * \sqrt{P} = 12.24$
4.	Площадь земельного участка согласно сведениям Единого государственного реестра недвижимости ($P_{\text{кад}}$), м ²	1288
5.	Оценка расхождения P и $P_{\text{кад}}$ ($P - P_{\text{кад}}$), м ²	-65
6.	Предельные минимальный и максимальный размеры земельного участка ($P_{\text{мин}}$ и $P_{\text{макс}}$), м ²	- -
7.	Кадастровый номер или иной государственный учетный номер (инвентарный) объекта недвижимости, расположенного на земельном участке	04:04:110102:186
8.	Вид (виды) разрешенного использования	-
8.1.	Дополнительные сведения об использовании земельного участка	среднеэтажная жилая застройка
9.	Сведения о земельных участках (землях общего пользования, территории общего пользования), посредством которых обеспечивается доступ	Земли общего пользования
10.	Иные сведения	-

4. Пояснения к сведениям об уточняемом земельном участке с кадастровым номером 04:04:110102:172:

1.	исправление реестровой ошибки в части границ						
1. Сведения о характерных точках границ уточняемого земельного участка с кадастровым номером <u>04:04:110102:173</u> :							
Система координат <u>04.1</u>				Зона N <u>1</u>			
Обозначение характерных точек границ	Координаты, м				Метод определения координат	Формулы, примененные для расчета средней квадратической погрешности определения координат характерных точек (M _t), с подставленными в такие формулы значениями и итоговые (вычисленные) значения M _t , м	Описание закреплений точки
	содержатся в Едином государственном реестре недвижимости		определены в результате выполнения комплексных кадастровых работ				
	X	Y	X	Y			
1	2	3	4	5	6	7	8
н1У	-	-	574114. 21	1314396 .63	Геодезический метод	$M_t = \sqrt{(m_s^2 + m_g^2)} = 0.1$	-
н2У	-	-	574126. 18	1314450 .38	Геодезический метод	$M_t = \sqrt{(m_s^2 + m_g^2)} = 0.1$	-
н3У	-	-	574107. 12	1314454 .99	Геодезический метод	$M_t = \sqrt{(m_s^2 + m_g^2)} = 0.1$	-
н4У	-	-	574089. 34	1314402 .00	Геодезический метод	$M_t = \sqrt{(m_s^2 + m_g^2)} = 0.1$	-
н1У	-	-	574114. 21	1314396 .63	Геодезический метод	$M_t = \sqrt{(m_s^2 + m_g^2)} = 0.1$	-
1	574113.2 4	1314395. 82	-	-	-	0.1	-
2	574130.3 2	1314447. 82	-	-	-	0.1	-
3	574107.6 7	1314453. 61	-	-	-	0.1	-
4	574090.3 3	1314400. 82	-	-	-	0.1	-
2. Сведения о частях границ уточняемого земельного участка с кадастровым номером							

04:04:110102:173:				
Обозначение части границ		Горизонтальное проложение (S), м	Описание прохождения части границ	Сведения о согласовании местоположения границ (согласовано/спорное)
от т.	до т.			
1	2	3	4	5
н1У	н2У	55.06	-	Согласовано
н2У	н3У	19.61	-	Согласовано
н3У	н4У	55.90	-	Согласовано
н4У	н1У	25.45	-	Согласовано
3. Сведения о характеристиках уточняемого земельного участка с кадастровым номером 04:04:110102:173:				
N п/п	Наименование характеристики земельного участка		Значение характеристики	
1	2		3	
1.	Адрес земельного участка		Республика Алтай, Шебалинский район, с. Шебалино, ул. Советская, 198 А	
1.1.	Сведения о местоположении земельного участка (при отсутствии адреса) в структурированном в соответствии с федеральной информационной адресной системой виде			
1.2.	Дополнительные сведения о местоположении земельного участка		-	
2.	Площадь земельного участка ± величина погрешности определения (вычисления) площади (P ± ΔP), м ²		1247 ± 12.36	
3.	Формула, примененная для вычисления предельной погрешности определения площади земельного участка, с подставленными значениями (ΔP), м ²		ΔP=3.5*Mt*√P= = 12.36	
4.	Площадь земельного участка согласно сведениям Единого государственного реестра недвижимости (Pкад), м ²		1286	
5.	Оценка расхождения P и Pкад (P - Pкад), м ²		-39	
6.	Предельные минимальный и максимальный размеры земельного участка (Pмин и Pмакс), м ²		- -	
7.	Кадастровый номер или иной государственный учетный номер (инвентарный) объекта недвижимости, расположенного на земельном участке		04:04:110102:189	
8.	Вид (виды) разрешенного использования		-	
8.1.	Дополнительные сведения об использовании земельного участка		среднеэтажная жилая	

		застройка
9.	Сведения о земельных участках (землях общего пользования, территории общего пользования), посредством которых обеспечивается доступ	Земли общего пользования
10.	Иные сведения	-

4. Пояснения к сведениям об уточняемом земельном участке с кадастровым номером 04:04:110102:173:

1. исправление реестровой ошибки в части границ

1. Сведения о характерных точках границ уточняемого земельного участка с кадастровым номером 04:04:110102:411 :

Система координат МСК-04

Зона N 1

Обозначение характерных точек границ	Координаты, м				Метод определения координат	Формулы, примененные для расчета средней квадратической погрешности определения координат характерных точек (M_t), с подставленными в такие формулы значениями и итоговые (вычисленные) значения M_t , м	Описание за репликации точки
	содержатся в Едином государственном реестре недвижимости		определены в результате выполнения комплексных кадастровых работ				
	X	Y	X	Y			
1	2	3	4	5	6	7	8
н2У	-	-	574298.01	1314306.36	Геодезический метод	$M_t = \sqrt{(m_s^2 + m_g^2)} = 0.1$	-
2	574306.16	1314336.20	574306.16	1314336.20	-	0.1	-
3	574252.25	1314348.17	574252.25	1314348.17	-	0.1	-
4	574246.62	1314325.07	574246.62	1314325.07	-	0.1	-
н3У	-	-	574244.33	1314316.18	Геодезический метод	$M_t = \sqrt{(m_s^2 + m_g^2)} = 0.1$	-
н2У	-	-	574298.01	1314306.36	Геодезический метод	$M_t = \sqrt{(m_s^2 + m_g^2)} = 0.1$	-
1	574297.60	1314304.58	-	-	-	0.1	-

5	574244.5 1	1314317. 00	-	-	-	0.1	-
---	---------------	----------------	---	---	---	-----	---

2. Сведения о частях границ уточняемого земельного участка с кадастровым номером 04:04:110102:411:

Обозначение части границ		Горизонтальное проложение (S), м	Описание прохождения части границ	Сведения о согласовании местоположения границ (согласовано/спорное)
от т.	до т.			
1	2	3	4	5
н2У	2	30.93	-	Согласовано
2	3	55.22	-	Согласовано
3	4	23.78	-	Согласовано
4	н3У	9.18	-	Согласовано
н3У	н2У	54.56	-	Согласовано

3. Сведения о характеристиках уточняемого земельного участка с кадастровым номером 04:04:110102:411:

N п/п	Наименование характеристики земельного участка	Значение характеристики
1	2	3
1.	Адрес земельного участка	Российская Федерация, Республика Алтай, Шебалинский район, с. Шебалино, ул. Советская, д. 202
1.1.	Сведения о местоположении земельного участка (при отсутствии адреса) в структурированном в соответствии с федеральной информационной адресной системой виде	
1.2.	Дополнительные сведения о местоположении земельного участка	-
2.	Площадь земельного участка \pm величина погрешности определения (вычисления) площади ($P \pm \Delta P$), м ²	1749 \pm 14.64
3.	Формула, примененная для вычисления предельной погрешности определения площади земельного участка, с подставленными значениями (ΔP), м ²	$\Delta P = 3.5 * M_t * \sqrt{P} = 14.64$
4.	Площадь земельного участка согласно сведениям Единого государственного реестра недвижимости (Ркад), м ²	1777
5.	Оценка расхождения P и Ркад ($P - P_{кад}$), м ²	-28
6.	Предельные минимальный и максимальный размеры земельного	-

	участка (Рмин и Рмакс), м ²	-
7.	Кадастровый номер или иной государственный учетный номер (инвентарный) объекта недвижимости, расположенного на земельном участке	-
8.	Вид (виды) разрешенного использования	-
8.1.	Дополнительные сведения об использовании земельного участка	Среднеэтажная жилая застройка
9.	Сведения о земельных участках (землях общего пользования, территории общего пользования), посредством которых обеспечивается доступ	Земли общего пользования
10.	Иные сведения	-

4. Пояснения к сведениям об уточняемом земельном участке с кадастровым номером 04:04:110102:411:

1.	исправление реестровой ошибки в части границ
----	--

Описание местоположения здания, сооружения, объекта незавершенного строительства на земельном участке

1. Сведения о характерных точках контура объекта недвижимости с кадастровым номером 04:04:070103:1045 :

Система координат МСК-04, зона 1

Зона N 1

Обозначение характерных точек контура	Содержатся в Едином государственном реестре недвижимости			Определены в результате выполнения комплексных кадастровых работ			Метод определения координат	Формулы, примененные для расчета средней квадратической погрешности определения координат характерных точек (M _t), с подставленными в такие формулы значениями и итоговые (вычисленные) значения M _t , м
	Координаты, м		Радиус, м	Координаты, м		Радиус, м		
	X	Y		X	Y			
1	2	3	4	5	6	7	8	9
н10	-	-	-	57423 2.50	13142 20.48	-	Геодезический метод	$M_t = \sqrt{(m_s^2 + m_g^2)} = 0.1$
н20	-	-	-	57423 3.95	13142 29.47	-	Геодезический метод	$M_t = \sqrt{(m_s^2 + m_g^2)} = 0.1$
н30	-	-	-	57422 8.95	13142 30.28	-	Геодезический метод	$M_t = \sqrt{(m_s^2 + m_g^2)} = 0.1$
н40	-	-	-	57422 7.51	13142 21.28	-	Геодезический метод	$M_t = \sqrt{(m_s^2 + m_g^2)} = 0.1$

н1О	-	-	-	57423 2.50	13142 20.48	-	Геодезический метод	$Mt = \sqrt{(m_s^2 + m_g^2)} = 0.1$
-----	---	---	---	---------------	----------------	---	------------------------	-------------------------------------

2. Сведения о характеристиках объекта недвижимости с кадастровым номером 04:04:070103:1045:

N п/п	Наименование характеристики	Значение характеристики
1	2	3
1.	Вид объекта недвижимости	Здание
2.	Ранее присвоенный государственный учетный номер (инвентарный) здания, сооружения, объекта незавершенного строительства	52, 04-02-05/012/2013-307, 04-02-05/012/2013-336
3.	Кадастровый номер земельного участка (земельных участков), в границах которого (которых) расположены здание, сооружение, объект незавершенного строительства	04:04:110102:15
4.	Уникальный учетный номер кадастрового квартала, в границах которого расположены здание, сооружение, объект незавершенного строительства	04:04:110102
5.	Адрес здания, сооружения, объекта незавершенного строительства	Республика Алтай, Шебалинский район, с Шебалино, ул Семинская, д 62
5.1.	Сведения о местоположении здания, сооружения, объекта незавершенного строительства (при отсутствии адреса) в структурированном в соответствии с федеральной информационной адресной системой виде	
5.2.	Дополнительные сведения о местоположении	-
6.	Иные сведения	-

3. Пояснения к сведениям об объекте недвижимости с кадастровым номером 04:04:070103:1045:

-	-
---	---

1. Сведения о характерных точках контура объекта недвижимости с кадастровым номером 04:04:110101:81 :

Система координат МСК-04, зона 1

Зона № 1

Обозначение характерных точек контура	Содержатся в Едином государственном реестре недвижимости		Определены в результате выполнения комплексных кадастровых работ		Метод определения координат	Формулы, примененные для расчета средней квадратической погрешности определения координат характерных точек (M_t), с подставленными в такие формулы
	Координаты, м		Координаты, м			
	X	Y	X	Y		

								значениями и итоговые (вычисленные) значения Mt, м
1	2	3	4	5	6	7	8	9
н1О	-	-	-	57443 9.04	13142 26.70	-	Геодезический метод	$Mt = \sqrt{(m_s^2 + m_g^2)} = 0.1$
н2О	-	-	-	57444 1.64	13142 39.33	-	Геодезический метод	$Mt = \sqrt{(m_s^2 + m_g^2)} = 0.1$
н3О	-	-	-	57441 8.93	13142 44.01	-	Геодезический метод	$Mt = \sqrt{(m_s^2 + m_g^2)} = 0.1$
н4О	-	-	-	57441 6.33	13142 31.38	-	Геодезический метод	$Mt = \sqrt{(m_s^2 + m_g^2)} = 0.1$
н1О	-	-	-	57443 9.04	13142 26.70	-	Геодезический метод	$Mt = \sqrt{(m_s^2 + m_g^2)} = 0.1$

**2. Сведения о характеристиках объекта недвижимости с кадастровым номером
04:04:110101:81:**

№ п/п	Наименование характеристики	Значение характеристики
1	2	3
1.	Вид объекта недвижимости	Здание
2.	Ранее присвоенный государственный учетный номер (инвентарный) здания, сооружения, объекта незавершенного строительства	-
3.	Кадастровый номер земельного участка (земельных участков), в границах которого (которых) расположены здание, сооружение, объект незавершенного строительства	04:04:110102:1, 04:04:110102:7, 04:04:110102:8
4.	Уникальный учетный номер кадастрового квартала, в границах которого расположены здание, сооружение, объект незавершенного строительства	04:04:110102
5.	Адрес здания, сооружения, объекта незавершенного строительства	Республика Алтай, Шебалинский район, с Шебалино, ул Советская, д 222
5.1.	Сведения о местоположении здания, сооружения, объекта незавершенного строительства (при отсутствии адреса) в структурированном в соответствии с федеральной информационной адресной системой виде	
5.2.	Дополнительные сведения о местоположении	-
6.	Иные сведения	-

3. Пояснения к сведениям об объекте недвижимости с кадастровым номером 04:04:110101:81:

-	-
---	---

1. Сведения о характерных точках контура объекта недвижимости с кадастровым номером 04:04:110102:57 :

Система координат МСК-04, зона 1

Зона N 1

Обозначение характерных точек контура	Содержатся в Едином государственном реестре недвижимости		Определены в результате выполнения комплексных кадастровых работ				Метод определения координат	Формулы, примененные для расчета средней квадратической погрешности определения координат характерных точек (M_t), с подставленными в такие формулы значениями и итоговые (вычисленные) значения M_t , м
	Координаты, м		Радиус, м	Координаты, м		Радиус, м		
	X	Y		X	Y			
1	2	3	4	5	6	7	8	9
н1О	-	-	-	57407 6.15	13143 32.92	-	Геодезический метод	$M_t = \sqrt{(m_s^2 + m_g^2)} = 0.1$
н2О	-	-	-	57408 0.18	13143 44.47	-	Геодезический метод	$M_t = \sqrt{(m_s^2 + m_g^2)} = 0.1$
н3О	-	-	-	57407 1.31	13143 47.56	-	Геодезический метод	$M_t = \sqrt{(m_s^2 + m_g^2)} = 0.1$
н4О	-	-	-	57406 7.29	13143 36.01	-	Геодезический метод	$M_t = \sqrt{(m_s^2 + m_g^2)} = 0.1$
н1О	-	-	-	57407 6.15	13143 32.92	-	Геодезический метод	$M_t = \sqrt{(m_s^2 + m_g^2)} = 0.1$

2. Сведения о характеристиках объекта недвижимости с кадастровым номером 04:04:110102:57:

N п/п	Наименование характеристики	Значение характеристики
1	2	3
1.	Вид объекта недвижимости	Здание
2.	Ранее присвоенный государственный учетный номер (инвентарный) здания, сооружения, объекта незавершенного строительства	-

3.	Кадастровый номер земельного участка (земельных участков), в границах которого (которых) расположены здание, сооружение, объект незавершенного строительства	04:04:110102:22
4.	Уникальный учетный номер кадастрового квартала, в границах которого расположены здание, сооружение, объект незавершенного строительства	04:04:110102
5.	Адрес здания, сооружения, объекта незавершенного строительства	Республика Алтай, Шебалинский район, с. Шебалино, ул. Семинская, д. 51
5.1.	Сведения о местоположении здания, сооружения, объекта незавершенного строительства (при отсутствии адреса) в структурированном в соответствии с федеральной информационной адресной системой виде	
5.2.	Дополнительные сведения о местоположении	-
6.	Иные сведения	-

3. Пояснения к сведениям об объекте недвижимости с кадастровым номером 04:04:110102:57:

-	-
---	---

1. Сведения о характерных точках контура объекта недвижимости с кадастровым номером 04:04:110102:62 :

Система координат МСК-04, зона 1

Зона N 1

Обозначение характерных точек контура	Содержатся в Едином государственном реестре недвижимости			Определены в результате выполнения комплексных кадастровых работ			Метод определения координат	Формулы, примененные для расчета средней квадратической погрешности определения координат характерных точек (M_t), с подставленными в такие формулы значениями и итоговые (вычисленные) значения M_t , м
	Координаты, м		Радиус, м	Координаты, м		Радиус, м		
	X	Y		X	Y			
1	2	3	4	5	6	7	8	9
н10	-	-	-	57435 6.02	13141 89.16	-	Геодезический метод	$M_t = \sqrt{(m_s^2 + m_g^2)} = 0.1$
н20	-	-	-	57435 7.93	13142 04.08	-	Геодезический метод	$M_t = \sqrt{(m_s^2 + m_g^2)} = 0.1$
н30	-	-	-	57434 7.02	13142 05.48	-	Геодезический метод	$M_t = \sqrt{(m_s^2 + m_g^2)} = 0.1$

h4O	-	-	-	57434 5.12	13141 90.55	-	Геодезический метод	$Mt = \sqrt{(m_s^2 + m_g^2)} = 0.1$
h1O	-	-	-	57435 6.02	13141 89.16	-	Геодезический метод	$Mt = \sqrt{(m_s^2 + m_g^2)} = 0.1$

2. Сведения о характеристиках объекта недвижимости с кадастровым номером 04:04:110102:62:

N п/п	Наименование характеристики	Значение характеристики
1	2	3
1.	Вид объекта недвижимости	Здание
2.	Ранее присвоенный государственный учетный номер (инвентарный) здания, сооружения, объекта незавершенного строительства	-
3.	Кадастровый номер земельного участка (земельных участков), в границах которого (которых) расположены здание, сооружение, объект незавершенного строительства	04:04:110102:14, 04:04:110101:24
4.	Уникальный учетный номер кадастрового квартала, в границах которого расположены здание, сооружение, объект незавершенного строительства	04:04:110102
5.	Адрес здания, сооружения, объекта незавершенного строительства	Республика Алтай, р-н Шебалинский, с Шебалино, ул Советская, д 222а
5.1.	Сведения о местоположении здания, сооружения, объекта незавершенного строительства (при отсутствии адреса) в структурированном в соответствии с федеральной информационной адресной системой виде	
5.2.	Дополнительные сведения о местоположении	-
6.	Иные сведения	-

3. Пояснения к сведениям об объекте недвижимости с кадастровым номером 04:04:110102:62:

-	-
---	---

1. Сведения о характерных точках контура объекта недвижимости с кадастровым номером 04:04:110102:64 :

Система координат МСК-04, зона 1

Зона N 1

Обозначение характерных точек контура	Содержатся в Едином государственном реестре недвижимости		Определены в результате выполнения комплексных кадастровых работ		Метод определения координат	Формулы, примененные для расчета средней квадратической погрешности определения
	Координаты, м	Радиус, м	Координаты, м	Радиус, м		

	X	Y		X	Y			координат характерных точек (M _t), с подставленными в такие формулы значениями и итоговые (вычисленные) значения M _t , м
1	2	3	4	5	6	7	8	9
н10	-	-	-	57428 8.96	13143 94.62	-	Геодезический метод	$M_t = \sqrt{(m_s^2 + m_g^2)} =$ 0.1
н20	-	-	-	57429 1.71	13144 07.07	-	Геодезический метод	$M_t = \sqrt{(m_s^2 + m_g^2)} =$ 0.1
н30	-	-	-	57425 3.93	13144 15.43	-	Геодезический метод	$M_t = \sqrt{(m_s^2 + m_g^2)} =$ 0.1
н40	-	-	-	57425 1.18	13144 02.98	-	Геодезический метод	$M_t = \sqrt{(m_s^2 + m_g^2)} =$ 0.1
н10	-	-	-	57428 8.96	13143 94.62	-	Геодезический метод	$M_t = \sqrt{(m_s^2 + m_g^2)} =$ 0.1

**2. Сведения о характеристиках объекта недвижимости с кадастровым номером
04:04:110102:64:**

N п/п	Наименование характеристики	Значение характеристики
1	2	3
1.	Вид объекта недвижимости	Здание
2.	Ранее присвоенный государственный учетный номер (инвентарный) здания, сооружения, объекта незавершенного строительства	-
3.	Кадастровый номер земельного участка (земельных участков), в границах которого (которых) расположены здание, сооружение, объект незавершенного строительства	-
4.	Уникальный учетный номер кадастрового квартала, в границах которого расположены здание, сооружение, объект незавершенного строительства	04:04:110102
5.	Адрес здания, сооружения, объекта незавершенного строительства	Республика Алтай, р-н Шебалинский, с Шебалино, ул Советская, д 198
5.1.	Сведения о местоположении здания, сооружения, объекта незавершенного строительства (при отсутствии адреса) в структурированном в соответствии с федеральной информационной адресной системой виде	

5.2.	Дополнительные сведения о местоположении	-
6.	Иные сведения	-

3. Пояснения к сведениям об объекте недвижимости с кадастровым номером 04:04:110102:64:

-	-
---	---

1. Сведения о характерных точках контура объекта недвижимости с кадастровым номером 04:04:110102:65 :

Система координат МСК-04, зона 1

Зона N 1

Обозначение характерных точек контура	Содержатся в Едином государственном реестре недвижимости			Определены в результате выполнения комплексных кадастровых работ			Метод определения координат	Формулы, примененные для расчета средней квадратической погрешности определения координат характерных точек (M_t), с подставленными в такие формулы значениями и итоговые (вычисленные) значения M_t , м
	Координаты, м		Радиус, м	Координаты, м		Радиус, м		
	X	Y		X	Y			
1	2	3	4	5	6	7	8	9
н1О	-	-	-	57448 0.93	13143 57.21	-	Геодезический метод	$M_t = \sqrt{(m_s^2 + m_g^2)} = 0.1$
н2О	-	-	-	57448 2.41	13143 64.10	-	Геодезический метод	$M_t = \sqrt{(m_s^2 + m_g^2)} = 0.1$
н3О	-	-	-	57445 8.81	13143 69.17	-	Геодезический метод	$M_t = \sqrt{(m_s^2 + m_g^2)} = 0.1$
н4О	-	-	-	57445 7.33	13143 62.27	-	Геодезический метод	$M_t = \sqrt{(m_s^2 + m_g^2)} = 0.1$
н1О	-	-	-	57448 0.93	13143 57.21	-	Геодезический метод	$M_t = \sqrt{(m_s^2 + m_g^2)} = 0.1$

2. Сведения о характеристиках объекта недвижимости с кадастровым номером 04:04:110102:65:

N п/п	Наименование характеристики	Значение характеристики
1	2	3
1.	Вид объекта недвижимости	Здание

2.	Ранее присвоенный государственный учетный номер (инвентарный) здания, сооружения, объекта незавершенного строительства	-
3.	Кадастровый номер земельного участка (земельных участков), в границах которого (которых) расположены здание, сооружение, объект незавершенного строительства	04:04:110102:25
4.	Уникальный учетный номер кадастрового квартала, в границах которого расположены здание, сооружение, объект незавершенного строительства	04:04:110102
5.	Адрес здания, сооружения, объекта незавершенного строительства	Республика Алтай, Шебалинский район, с Шебалино, ул Советская, д 212
5.1.	Сведения о местоположении здания, сооружения, объекта незавершенного строительства (при отсутствии адреса) в структурированном в соответствии с федеральной информационной адресной системой виде	
5.2.	Дополнительные сведения о местоположении	-
6.	Иные сведения	-

3. Пояснения к сведениям об объекте недвижимости с кадастровым номером 04:04:110102:65:

1.	Многоквартирный дом, расположен фактически на 4-х земельных участках. В ЕГРН содержатся сведения лишь об 1м земельном участке с кадастровым номером 04:04:110102:25.
----	--

1. Сведения о характерных точках контура объекта недвижимости с кадастровым номером 04:04:110102:70 :

Система координат МСК-04, зона 1

Зона N 1

Обозначение характерных точек контура	Содержатся в Едином государственном реестре недвижимости			Определены в результате выполнения комплексных кадастровых работ			Метод определения координат	Формулы, примененные для расчета средней квадратической погрешности определения координат характерных точек (M_t), с подставленными в такие формулы значениями и итоговые (вычисленные) значения M_t , м
	Координаты, м		Радиус, м	Координаты, м		Радиус, м		
	X	Y		X	Y			
1	2	3	4	5	6	7	8	9
н1О	-	-	-	57408 7.58	13142 36.50	-	Геодезический метод	$M_t = \sqrt{(m_s^2 + m_g^2)} = 0.1$
н2О	-	-	-	57408 8.18	13142 45.00	-	Геодезический метод	$M_t = \sqrt{(m_s^2 + m_g^2)} = 0.1$

н3О	-	-	-	57408 2.38	13142 45.40	-	Геодезический метод	$Mt = \sqrt{(m_s^2 + m_g^2)} = 0.1$
н4О	-	-	-	57408 1.78	13142 36.90	-	Геодезический метод	$Mt = \sqrt{(m_s^2 + m_g^2)} = 0.1$
н1О	-	-	-	57408 7.58	13142 36.50	-	Геодезический метод	$Mt = \sqrt{(m_s^2 + m_g^2)} = 0.1$

2. Сведения о характеристиках объекта недвижимости с кадастровым номером 04:04:110102:70:

N п/п	Наименование характеристики	Значение характеристики
1	2	3
1.	Вид объекта недвижимости	Здание
2.	Ранее присвоенный государственный учетный номер (инвентарный) здания, сооружения, объекта незавершенного строительства	-
3.	Кадастровый номер земельного участка (земельных участков), в границах которого (которых) расположены здание, сооружение, объект незавершенного строительства	04:04:110102:422
4.	Уникальный учетный номер кадастрового квартала, в границах которого расположены здание, сооружение, объект незавершенного строительства	04:04:110102
5.	Адрес здания, сооружения, объекта незавершенного строительства	Республика Алтай, р-н Шебалинский, с Шебалино, ул Семинская, д 57
5.1.	Сведения о местоположении здания, сооружения, объекта незавершенного строительства (при отсутствии адреса) в структурированном в соответствии с федеральной информационной адресной системой виде	
5.2.	Дополнительные сведения о местоположении	-
6.	Иные сведения	-

3. Пояснения к сведениям об объекте недвижимости с кадастровым номером 04:04:110102:70:

-	-
---	---

1. Сведения о характерных точках контура объекта недвижимости с кадастровым номером 04:04:110102:71 :

Система координат МСК-04, зона 1

Зона N 1

Обозначение характерных	Содержатся в Едином государственном реестре недвижимости	Определены в результате выполнения комплексных кадастровых работ	Метод определения координат	Формулы, примененные для расчета средней квадратической
-------------------------	--	--	-----------------------------	---

точек контура	Координаты, м		Радиус, м	Координаты, м		Радиус, м		погрешности определения координат характерных точек (M _t), с подставленными в такие формулы значениями и итоговые (вычисленные) значения M _t , м
	X	Y		X	Y			
1	2	3	4	5	6	7	8	9
н1О	-	-	-	57452 7.71	13143 28.87	-	Геодезический метод	$M_t = \sqrt{(m_s^2 + m_g^2)} = 0.1$
н2О	-	-	-	57452 9.33	13143 43.56	-	Геодезический метод	$M_t = \sqrt{(m_s^2 + m_g^2)} = 0.1$
н3О	-	-	-	57451 8.79	13143 44.72	-	Геодезический метод	$M_t = \sqrt{(m_s^2 + m_g^2)} = 0.1$
н4О	-	-	-	57451 7.17	13143 30.04	-	Геодезический метод	$M_t = \sqrt{(m_s^2 + m_g^2)} = 0.1$
н1О	-	-	-	57452 7.71	13143 28.87	-	Геодезический метод	$M_t = \sqrt{(m_s^2 + m_g^2)} = 0.1$

**2. Сведения о характеристиках объекта недвижимости с кадастровым номером
04:04:110102:71:**

N п/п	Наименование характеристики	Значение характеристики
1	2	3
1.	Вид объекта недвижимости	Здание
2.	Ранее присвоенный государственный учетный номер (инвентарный) здания, сооружения, объекта незавершенного строительства	-
3.	Кадастровый номер земельного участка (земельных участков), в границах которого (которых) расположены здание, сооружение, объект незавершенного строительства	04:04:110102:9, 04:04:110102:10
4.	Уникальный учетный номер кадастрового квартала, в границах которого расположены здание, сооружение, объект незавершенного строительства	04:04:110102
5.	Адрес здания, сооружения, объекта незавершенного строительства	Республика Алтай, р-н Шебалинский, с Шебалино, ул Советская, д 214
5.1.	Сведения о местоположении здания, сооружения, объекта незавершенного строительства (при отсутствии адреса) в	

	структурированном в соответствии с федеральной информационной адресной системой в виде							
5.2.	Дополнительные сведения о местоположении						-	
6.	Иные сведения						-	
3. Пояснения к сведениям об объекте недвижимости с кадастровым номером <u>04:04:110102:71</u>:								
-	-							
1. Сведения о характерных точках контура объекта недвижимости с кадастровым номером <u>04:04:110102:76</u> :								
Система координат <u>МСК-04, зона 1</u>						Зона <u>N 1</u>		
Обозначение характерных точек контура	Содержатся в Едином государственном реестре недвижимости			Определены в результате выполнения комплексных кадастровых работ			Метод определения координат	Формулы, примененные для расчета средней квадратической погрешности определения координат характерных точек (M_t), с подставленными в такие формулы значениями и итоговые (вычисленные) значения M_t , м
	Координаты, м		Радиус, м	Координаты, м		Радиус, м		
	X	Y		X	Y			
1	2	3	4	5	6	7	8	9
н10	-	-	-	57452 2.07	13142 82.14	-	Геодезический метод	$M_t = \sqrt{(m_s^2 + m_g^2)} = 0.1$
н20	-	-	-	57452 3.97	13142 99.62	-	Геодезический метод	$M_t = \sqrt{(m_s^2 + m_g^2)} = 0.1$
н30	-	-	-	57451 1.52	13143 00.98	-	Геодезический метод	$M_t = \sqrt{(m_s^2 + m_g^2)} = 0.1$
н40	-	-	-	57450 9.62	13142 83.50	-	Геодезический метод	$M_t = \sqrt{(m_s^2 + m_g^2)} = 0.1$
н10	-	-	-	57452 2.07	13142 82.14	-	Геодезический метод	$M_t = \sqrt{(m_s^2 + m_g^2)} = 0.1$
2. Сведения о характеристиках объекта недвижимости с кадастровым номером <u>04:04:110102:76</u>:								
N п/п	Наименование характеристики						Значение характеристики	
1	2						3	

	-	-	-	57447 1.68	13142 90.90	-	Геодезический метод	$Mt = \sqrt{(m_s^2 + m_g^2)} = 0.1$
н3О	-	-	-	57445 7.44	13142 92.12	-	Геодезический метод	$Mt = \sqrt{(m_s^2 + m_g^2)} = 0.1$
н4О	-	-	-	57445 6.63	13142 82.67	-	Геодезический метод	$Mt = \sqrt{(m_s^2 + m_g^2)} = 0.1$
н1О	-	-	-	57447 0.87	13142 81.45	-	Геодезический метод	$Mt = \sqrt{(m_s^2 + m_g^2)} = 0.1$

2. Сведения о характеристиках объекта недвижимости с кадастровым номером 04:04:110102:77:

N п/п	Наименование характеристики	Значение характеристики
1	2	3
1.	Вид объекта недвижимости	Здание
2.	Ранее присвоенный государственный учетный номер (инвентарный) здания, сооружения, объекта незавершенного строительства	-
3.	Кадастровый номер земельного участка (земельных участков), в границах которого (которых) расположены здание, сооружение, объект незавершенного строительства	04:04:110102:3, 04:04:110102:12
4.	Уникальный учетный номер кадастрового квартала, в границах которого расположены здание, сооружение, объект незавершенного строительства	04:04:110102
5.	Адрес здания, сооружения, объекта незавершенного строительства	Республика Алтай, Шебалинский район, с Шебалино, ул Советская, д 218
5.1.	Сведения о местоположении здания, сооружения, объекта незавершенного строительства (при отсутствии адреса) в структурированном в соответствии с федеральной информационной адресной системой виде	
5.2.	Дополнительные сведения о местоположении	-
6.	Иные сведения	-

3. Пояснения к сведениям об объекте недвижимости с кадастровым номером 04:04:110102:77:

-	-
---	---

1. Сведения о характерных точках контура объекта недвижимости с кадастровым номером 04:04:110102:79 :

Система координат МСК-04, зона 1

Зона N 1

Обозначение характерных точек контура	Содержатся в Едином государственном реестре недвижимости			Определены в результате выполнения комплексных кадастровых работ			Метод определения координат	Формулы, примененные для расчета средней квадратической погрешности определения координат характерных точек (M_t), с подставленными в такие формулы значениями и итоговые (вычисленные) значения M_t , м
	Координаты, м		Радиус, м	Координаты, м		Радиус, м		
	X	Y		X	Y			
1	2	3	4	5	6	7	8	9
н10	-	-	-	57419 3.32	13142 39.71	-	Геодезический метод	$M_t = \sqrt{(m_s^2 + m_g^2)} = 0.1$
н20	-	-	-	57419 5.02	13142 50.08	-	Геодезический метод	$M_t = \sqrt{(m_s^2 + m_g^2)} = 0.1$
н30	-	-	-	57418 5.61	13142 51.62	-	Геодезический метод	$M_t = \sqrt{(m_s^2 + m_g^2)} = 0.1$
н40	-	-	-	57418 3.91	13142 41.26	-	Геодезический метод	$M_t = \sqrt{(m_s^2 + m_g^2)} = 0.1$
н10	-	-	-	57419 3.32	13142 39.71	-	Геодезический метод	$M_t = \sqrt{(m_s^2 + m_g^2)} = 0.1$

**2. Сведения о характеристиках объекта недвижимости с кадастровым номером
04:04:110102:79:**

№ п/п	Наименование характеристики	Значение характеристики
1	2	3
1.	Вид объекта недвижимости	Здание
2.	Ранее присвоенный государственный учетный номер (инвентарный) здания, сооружения, объекта незавершенного строительства	-
3.	Кадастровый номер земельного участка (земельных участков), в границах которого (которых) расположены здание, сооружение, объект незавершенного строительства	04:04:110102:4
4.	Уникальный учетный номер кадастрового квартала, в границах которого расположены здание, сооружение, объект незавершенного строительства	04:04:110102
5.	Адрес здания, сооружения, объекта незавершенного строительства	Республика Алтай, Шебалинский район, с Шебалино, ул

		Семинская, д 60						
5.1.	Сведения о местоположении здания, сооружения, объекта незавершенного строительства (при отсутствии адреса) в структурированном в соответствии с федеральной информационной адресной системой виде							
5.2.	Дополнительные сведения о местоположении						-	
6.	Иные сведения						-	
3. Пояснения к сведениям об объекте недвижимости с кадастровым номером <u>04:04:110102:79</u>:								
-	-							
1. Сведения о характерных точках контура объекта недвижимости с кадастровым номером <u>04:04:110102:82</u> :								
Система координат <u>МСК-04, зона 1</u>						Зона N 1		
Обозначение характерных точек контура	Содержатся в Едином государственном реестре недвижимости			Определены в результате выполнения комплексных кадастровых работ			Метод определения координат	Формулы, примененные для расчета средней квадратической погрешности определения координат характерных точек (M_t), с подставленными в такие формулы значениями и итоговые (вычисленные) значения M_t , м
	Координаты, м		Радиус, м	Координаты, м		Радиус, м		
	X	Y		X	Y			
1	2	3	4	5	6	7	8	9
н1О	-	-	-	57443 5.66	13143 66.76	-	Геодезический метод	$M_t = \sqrt{(m_s^2 + m_g^2)} = 0.1$
н2О	-	-	-	57443 7.36	13143 74.67	-	Геодезический метод	$M_t = \sqrt{(m_s^2 + m_g^2)} = 0.1$
н3О	-	-	-	57441 3.34	13143 79.85	-	Геодезический метод	$M_t = \sqrt{(m_s^2 + m_g^2)} = 0.1$
н4О	-	-	-	57441 1.63	13143 71.94	-	Геодезический метод	$M_t = \sqrt{(m_s^2 + m_g^2)} = 0.1$
н1О	-	-	-	57443 5.66	13143 66.76	-	Геодезический метод	$M_t = \sqrt{(m_s^2 + m_g^2)} = 0.1$
2. Сведения о характеристиках объекта недвижимости с кадастровым номером <u>04:04:110102:82</u>:								

N п/п	Наименование характеристики					Значение характеристики			
1	2					3			
1.	Вид объекта недвижимости					Здание			
2.	Ранее присвоенный государственный учетный номер (инвентарный) здания, сооружения, объекта незавершенного строительства					-			
3.	Кадастровый номер земельного участка (земельных участков), в границах которого (которых) расположены здание, сооружение, объект незавершенного строительства					04:04:110102:37			
4.	Уникальный учетный номер кадастрового квартала, в границах которого расположены здание, сооружение, объект незавершенного строительства					04:04:110102			
5.	Адрес здания, сооружения, объекта незавершенного строительства					Республика Алтай, р-н. Шебалинский, с. Шебалино, ул. Советская, д. 210			
5.1.	Сведения о местоположении здания, сооружения, объекта незавершенного строительства (при отсутствии адреса) в структурированном в соответствии с федеральной информационной адресной системой виде								
5.2.	Дополнительные сведения о местоположении					-			
6.	Иные сведения					-			
3. Пояснения к сведениям об объекте недвижимости с кадастровым номером <u>04:04:110102:82</u>:									
1.	Многоквартирный дом, расположен фактически на 4-х земельных участках. В ЕГРН содержатся сведения лишь об 1м земельном участке с кадастровым номером 04:04:110102:37.								
1. Сведения о характерных точках контура объекта недвижимости с кадастровым номером <u>04:04:110102:124</u> :									
Система координат <u>МСК-04, зона 1</u>									
Зона <u>N 1</u>									
Обозначение характерных точек контура	Содержатся в Едином государственном реестре недвижимости			Определены в результате выполнения комплексных кадастровых работ			Метод определения координат	Формулы, примененные для расчета средней квадратической погрешности определения координат характерных точек (M _t), с подставленными в такие формулы значениями и итоговые (вычисленные) значения M _t , м	
	Координаты, м		Радиус, м	Координаты, м		Радиус, м			
	X	Y		X	Y				
1	2	3	4	5	6	7	8	9	

н1О	-	-	-	57433 5.17	13142 66.15	-	Геодезический метод	$Mt = \sqrt{(m_s^2+m_g^2)}=$ 0.1
н2О	-	-	-	57433 6.79	13142 73.42	-	Геодезический метод	$Mt = \sqrt{(m_s^2+m_g^2)}=$ 0.1
н3О	-	-	-	57433 1.55	13142 74.59	-	Геодезический метод	$Mt = \sqrt{(m_s^2+m_g^2)}=$ 0.1
н4О	-	-	-	57432 9.93	13142 67.33	-	Геодезический метод	$Mt = \sqrt{(m_s^2+m_g^2)}=$ 0.1
н1О	-	-	-	57433 5.17	13142 66.15	-	Геодезический метод	$Mt = \sqrt{(m_s^2+m_g^2)}=$ 0.1

2. Сведения о характеристиках объекта недвижимости с кадастровым номером 04:04:110102:124:

№ п/п	Наименование характеристики	Значение характеристики
1	2	3
1.	Вид объекта недвижимости	Здание
2.	Ранее присвоенный государственный учетный номер (инвентарный) здания, сооружения, объекта незавершенного строительства	-
3.	Кадастровый номер земельного участка (земельных участков), в границах которого (которых) расположены здание, сооружение, объект незавершенного строительства	04:04:110102:53
4.	Уникальный учетный номер кадастрового квартала, в границах которого расположены здание, сооружение, объект незавершенного строительства	04:04:110102
5.	Адрес здания, сооружения, объекта незавершенного строительства	Республика Алтай, Шебалинский район, с Шебалино, ул Семинская, д 70
5.1.	Сведения о местоположении здания, сооружения, объекта незавершенного строительства (при отсутствии адреса) в структурированном в соответствии с федеральной информационной адресной системой виде	
5.2.	Дополнительные сведения о местоположении	-
6.	Иные сведения	-

3. Пояснения к сведениям об объекте недвижимости с кадастровым номером 04:04:110102:124:

-	-
---	---

1. Сведения о характерных точках контура объекта недвижимости с кадастровым

номером 04:04:110102:146 :

Система координат МСК-04, зона 1

Зона N 1

Обозначение характерных точек контура	Содержатся в Едином государственном реестре недвижимости			Определены в результате выполнения комплексных кадастровых работ			Метод определения координат	Формулы, примененные для расчета средней квадратической погрешности определения координат характерных точек (M_t), с подставленными в такие формулы значениями и итоговые (вычисленные) значения M_t , м
	Координаты, м		Радиус, м	Координаты, м		Радиус, м		
	X	Y		X	Y			
1	2	3	4	5	6	7	8	9
н1О	-	-	-	57406 0.14	13142 79.90	-	Геодезический метод	$M_t = \sqrt{(m_s^2 + m_g^2)} = 0.1$
н2О	-	-	-	57406 1.54	13142 87.29	-	Геодезический метод	$M_t = \sqrt{(m_s^2 + m_g^2)} = 0.1$
н3О	-	-	-	57405 6.63	13142 88.22	-	Геодезический метод	$M_t = \sqrt{(m_s^2 + m_g^2)} = 0.1$
н4О	-	-	-	57405 5.23	13142 80.83	-	Геодезический метод	$M_t = \sqrt{(m_s^2 + m_g^2)} = 0.1$
н1О	-	-	-	57406 0.14	13142 79.90	-	Геодезический метод	$M_t = \sqrt{(m_s^2 + m_g^2)} = 0.1$

2. Сведения о характеристиках объекта недвижимости с кадастровым номером 04:04:110102:146:

N п/п	Наименование характеристики	Значение характеристики
1	2	3
1.	Вид объекта недвижимости	Здание
2.	Ранее присвоенный государственный учетный номер (инвентарный) здания, сооружения, объекта незавершенного строительства	-
3.	Кадастровый номер земельного участка (земельных участков), в границах которого (которых) расположены здание, сооружение, объект незавершенного строительства	04:04:110102:54
4.	Уникальный учетный номер кадастрового квартала, в границах которого расположены здание, сооружение, объект незавершенного строительства	04:04:110102

5.	Адрес здания, сооружения, объекта незавершенного строительства	Республика Алтай, Шебалинский район, с Шебалино, ул Семинская, д 55
5.1.	Сведения о местоположении здания, сооружения, объекта незавершенного строительства (при отсутствии адреса) в структурированном в соответствии с федеральной информационной адресной системой виде	
5.2.	Дополнительные сведения о местоположении	-
6.	Иные сведения	-

3. Пояснения к сведениям об объекте недвижимости с кадастровым номером 04:04:110102:146:

-	-
---	---

1. Сведения о характерных точках контура объекта недвижимости с кадастровым номером 04:04:110102:155 :

Система координат МСК-04, зона 1

Зона N 1

Обозначение характерных точек контура	Содержатся в Едином государственном реестре недвижимости			Определены в результате выполнения комплексных кадастровых работ			Метод определения координат	Формулы, примененные для расчета средней квадратической погрешности определения координат характерных точек (M_t), с подставленными в такие формулы значениями и итоговые (вычисленные) значения M_t , м
	Координаты, м		Радиус, м	Координаты, м		Радиус, м		
	X	Y		X	Y			
1	2	3	4	5	6	7	8	9
н10	-	-	-	57457 4.22	13143 40.21	-	Геодезический метод	$M_t = \sqrt{(m_s^2 + m_g^2)} = 0.1$
н20	-	-	-	57457 5.07	13143 50.49	-	Геодезический метод	$M_t = \sqrt{(m_s^2 + m_g^2)} = 0.1$
н30	-	-	-	57456 6.43	13143 51.21	-	Геодезический метод	$M_t = \sqrt{(m_s^2 + m_g^2)} = 0.1$
н40	-	-	-	57456 5.58	13143 40.93	-	Геодезический метод	$M_t = \sqrt{(m_s^2 + m_g^2)} = 0.1$
н10	-	-	-	57457 4.22	13143 40.21	-	Геодезический метод	$M_t = \sqrt{(m_s^2 + m_g^2)} = 0.1$

1	2	3	4	5	6	7	8	9
н1О	-	-	-	57413 4.77	13142 42.58	-	Геодезический метод	$Mt = \sqrt{(m_s^2+m_g^2)}=$ 0.1
н2О	-	-	-	57413 5.62	13142 50.94	-	Геодезический метод	$Mt = \sqrt{(m_s^2+m_g^2)}=$ 0.1
н3О	-	-	-	57412 7.61	13142 51.76	-	Геодезический метод	$Mt = \sqrt{(m_s^2+m_g^2)}=$ 0.1
н4О	-	-	-	57412 6.75	13142 43.40	-	Геодезический метод	$Mt = \sqrt{(m_s^2+m_g^2)}=$ 0.1
н1О	-	-	-	57413 4.77	13142 42.58	-	Геодезический метод	$Mt = \sqrt{(m_s^2+m_g^2)}=$ 0.1

2. Сведения о характеристиках объекта недвижимости с кадастровым номером 04:04:110102:156:

№ п/п	Наименование характеристики	Значение характеристики
1	2	3
1.	Вид объекта недвижимости	Здание
2.	Ранее присвоенный государственный учетный номер (инвентарный) здания, сооружения, объекта незавершенного строительства	-
3.	Кадастровый номер земельного участка (земельных участков), в границах которого (которых) расположены здание, сооружение, объект незавершенного строительства	04:04:110102:16
4.	Уникальный учетный номер кадастрового квартала, в границах которого расположены здание, сооружение, объект незавершенного строительства	04:04:110102
5.	Адрес здания, сооружения, объекта незавершенного строительства	Республика Алтай, р-н Шебалинский, с Шебалино, ул Семинская, д 59
5.1.	Сведения о местоположении здания, сооружения, объекта незавершенного строительства (при отсутствии адреса) в структурированном в соответствии с федеральной информационной адресной системой виде	
5.2.	Дополнительные сведения о местоположении	-
6.	Иные сведения	-

3. Пояснения к сведениям об объекте недвижимости с кадастровым номером 04:04:110102:156:

-	-
---	---

1. Сведения о характерных точках контура объекта недвижимости с кадастровым номером 04:04:110102:157 :

Система координат МСК-04, зона 1

Зона N 1

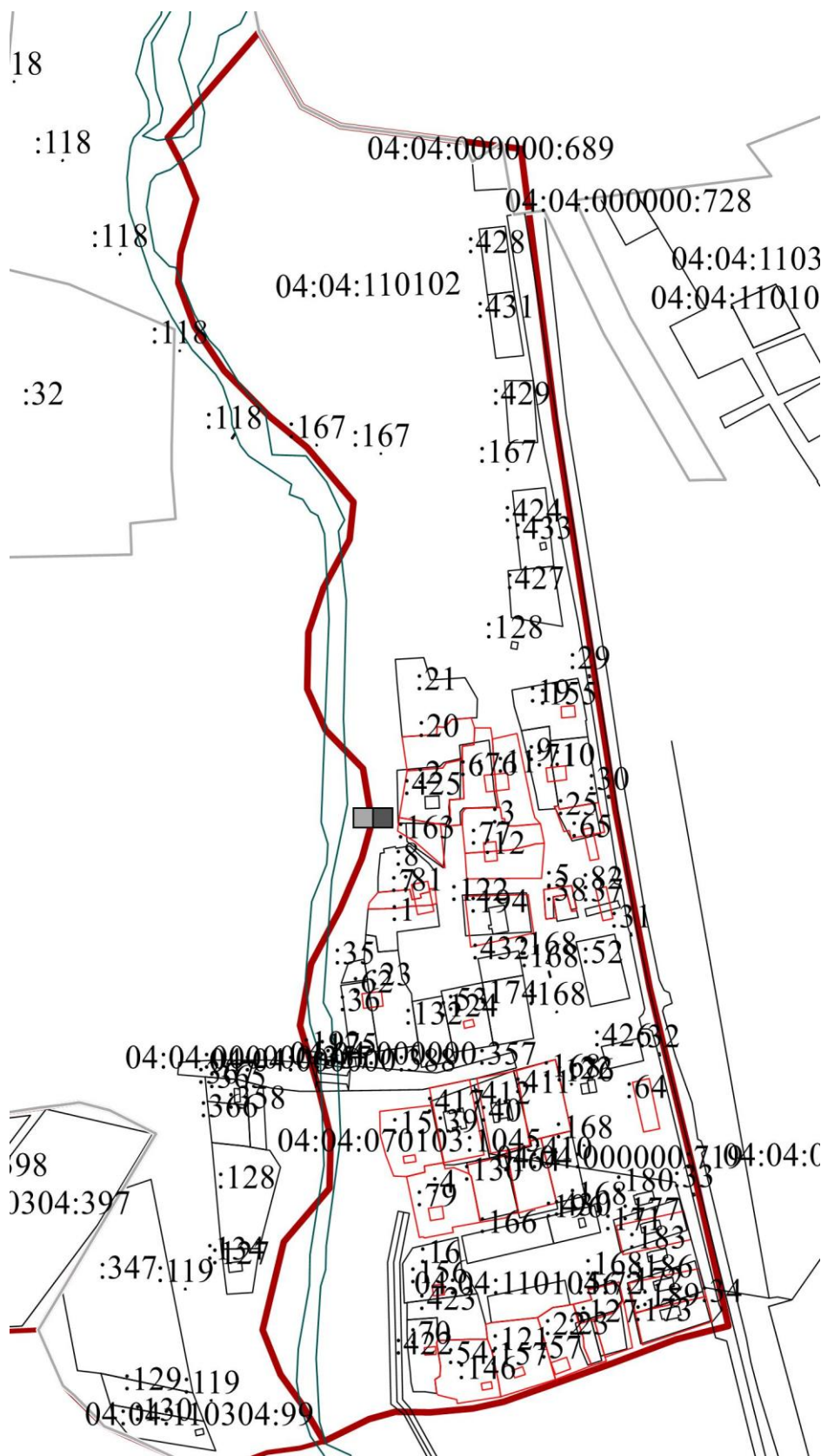
Обозначение характерных точек контура	Содержатся в Едином государственном реестре недвижимости		Определены в результате выполнения комплексных кадастровых работ			Метод определения координат	Формулы, примененные для расчета средней квадратической погрешности определения координат характерных точек (M_t), с подставленными в такие формулы значениями и итоговые (вычисленные) значения M_t , м	
	Координаты, м		Радиус, м	Координаты, м				Радиус, м
	X	Y		X	Y			
1	2	3	4	5	6	7	8	9
н1О	-	-	-	57407 0.26	13143 03.07	-	Геодезический метод	$M_t = \sqrt{(m_s^2 + m_g^2)} = 0.1$
н2О	-	-	-	57407 3.02	13143 11.26	-	Геодезический метод	$M_t = \sqrt{(m_s^2 + m_g^2)} = 0.1$
н3О	-	-	-	57406 7.13	13143 13.25	-	Геодезический метод	$M_t = \sqrt{(m_s^2 + m_g^2)} = 0.1$
н4О	-	-	-	57406 4.37	13143 05.05	-	Геодезический метод	$M_t = \sqrt{(m_s^2 + m_g^2)} = 0.1$
н1О	-	-	-	57407 0.26	13143 03.07	-	Геодезический метод	$M_t = \sqrt{(m_s^2 + m_g^2)} = 0.1$

2. Сведения о характеристиках объекта недвижимости с кадастровым номером 04:04:110102:157:

N п/п	Наименование характеристики	Значение характеристики
1	2	3
1.	Вид объекта недвижимости	Здание
2.	Ранее присвоенный государственный учетный номер (инвентарный) здания, сооружения, объекта незавершенного строительства	-
3.	Кадастровый номер земельного участка (земельных участков), в границах которого (которых) расположены здание, сооружение, объект незавершенного строительства	04:04:110102:121
4.	Уникальный учетный номер кадастрового квартала, в границах которого расположены здание, сооружение, объект	04:04:110102



	незавершенного строительства	
5.	Адрес здания, сооружения, объекта незавершенного строительства	Республика Алтай, р-н Шебалинский, с Шебалино, ул Семинская, д 53
5.1.	Сведения о местоположении здания, сооружения, объекта незавершенного строительства (при отсутствии адреса) в структурированном в соответствии с федеральной информационной адресной системой виде	
5.2.	Дополнительные сведения о местоположении	-
6.	Иные сведения	-
3. Пояснения к сведениям об объекте недвижимости с кадастровым номером <u>04:04:110102:157:</u>		
-		-

Схема границ земельных участков



Масштаб 1: 5000

Условные обозначения:

	- существующая часть границы земельного участка/объекта недвижимости
	- вновь образованная часть границы земельного участка/объекта недвижимости


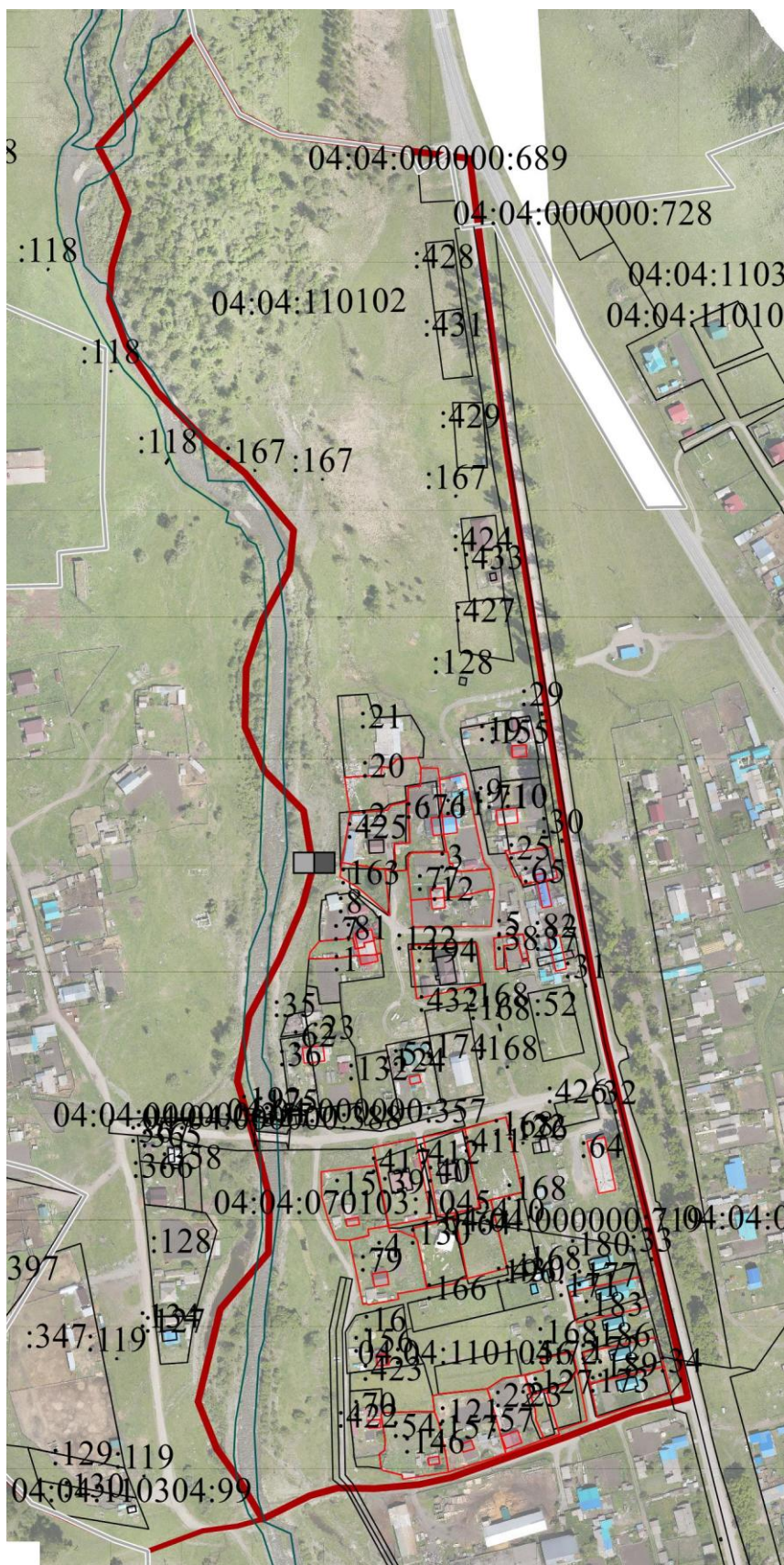
	- граница кадастрового квартала
• 1	- обозначение характерной точки границы земельного участка
• 1	- обозначение характерной точки границы объекта недвижимости
:123	- кадастровый номер исходного, измененного или уточняемого земельного участка/объекта недвижимости
04:04:110102	- кадастровый номер квартала
■ н1У/н1О	- обозначение характерной точки границы земельного участка/объекта недвижимости, местоположение которой определено при кадастровых работах

Схема границ земельных участков



Масштаб 1: 5000

Условные обозначения:

	- существующая часть границы земельного участка/объекта недвижимости
---	--



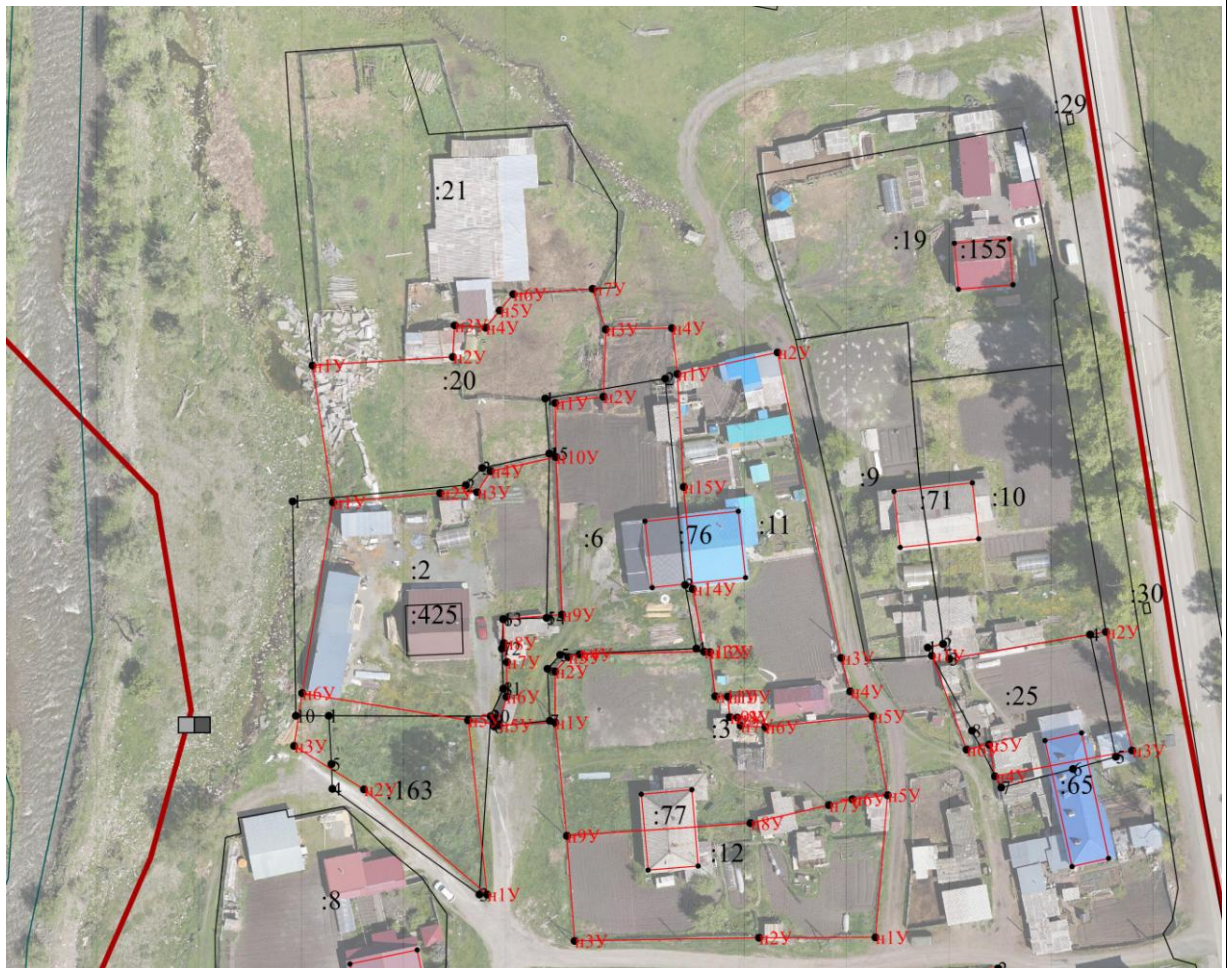
	- вновь образованная часть границы земельного участка/объекта недвижимости
	- граница кадастрового квартала
• 1	- обозначение характерной точки границы земельного участка
• 1	- обозначение характерной точки границы объекта недвижимости
:123	- кадастровый номер исходного, измененного или уточняемого земельного участка/объекта недвижимости
04:04:110102	- кадастровый номер квартала
■ n1У/n1О	- обозначение характерной точки границы земельного участка/объекта недвижимости, местоположение которой определено при кадастровых работах

Схема границ земельных участков

Выносной лист №1



Масштаб 1: 2000

Условные обозначения:




	- существующая часть границы земельного участка/объекта недвижимости
	- вновь образованная часть границы земельного участка/объекта недвижимости
	- граница кадастрового квартала

Схема границ земельных участков

Выносной лист №4



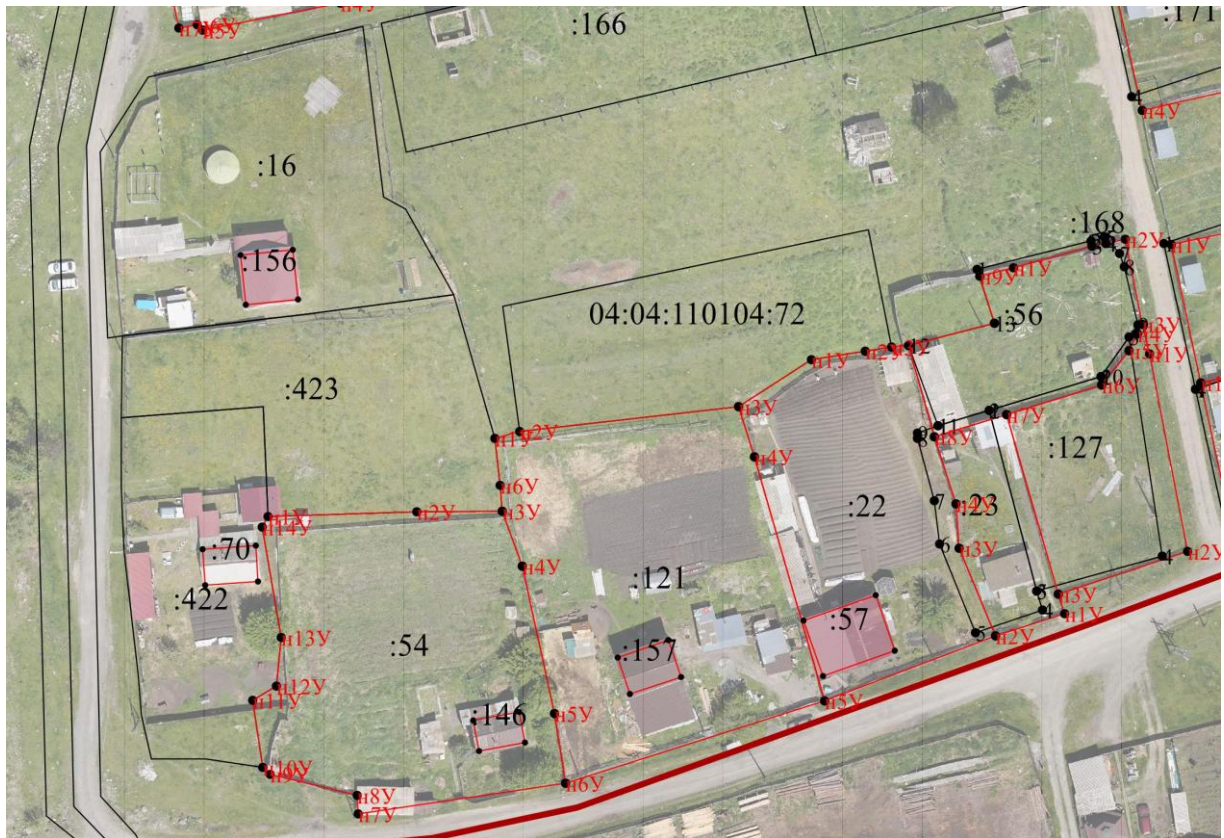
Масштаб 1: 2000

Условные обозначения:

—————	- существующая часть границы земельного участка/объекта недвижимости
—————	- вновь образованная часть границы земельного участка/объекта недвижимости
—————	- граница кадастрового квартала
● 1	- обозначение характерной точки границы земельного участка
• 1	- обозначение характерной точки границы объекта недвижимости
:123	- кадастровый номер исходного, измененного или уточняемого земельного участка/объекта недвижимости
04:04:110102	- кадастровый номер квартала
■ n1У/n1О	- обозначение характерной точки границы земельного участка/объекта недвижимости, местоположение которой определено при кадастровых работах

Схема границ земельных участков

Выносной лист №5

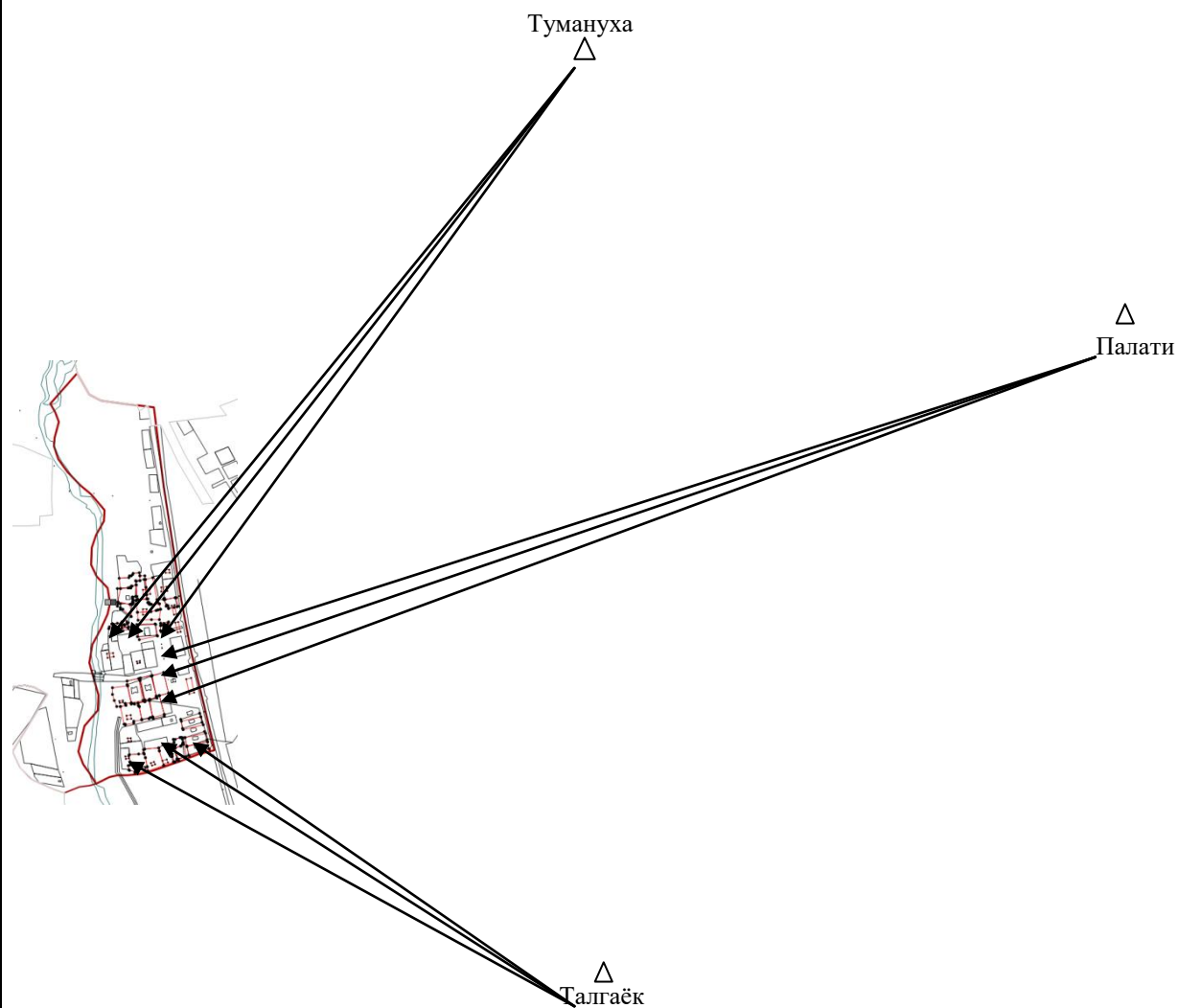


Масштаб 1: 2000

Условные обозначения:

—	- существующая часть границы земельного участка/объекта недвижимости
—	- вновь образованная часть границы земельного участка/объекта недвижимости
—	- граница кадастрового квартала
● 1	- обозначение характерной точки границы земельного участка
• 1	- обозначение характерной точки границы объекта недвижимости
:123	- кадастровый номер исходного, измененного или уточняемого земельного участка/объекта недвижимости
04:04:110102	- кадастровый номер квартала
■ n1У/n1О	- обозначение характерной точки границы земельного участка/объекта недвижимости, местоположение которой определено при кадастровых работах

Схема геодезических построений



Условные обозначения:

△	- пункты съёмочного обоснования
⊕	- базовая станция при спутниковых наблюдениях (GPS или ГЛОНАС)
—	- направление от базовой станции до объектов, положение которых определялось приемниками типа GPS или ГЛОНАС
—	- контур земельного участка
- - -	- линии визирования на измеряемые точки
●	- измеряемые точки