

КАРТА-ПЛАН ТЕРРИТОРИИ
Пояснительная записка
<p>1. Сведения о территории выполнения комплексных кадастровых работ: <u>Республика Алтай, Шебалинский район, с. Шебалино, кадастровый квартал 04:04:110101</u> (наименование субъекта Российской Федерации, муниципального образования, населенного пункта, уникальные учетные номера кадастровых кварталов, иные сведения, позволяющие определить местоположение территории, на которой выполняются комплексные кадастровые работы, например, наименование садоводческого или огороднического некоммерческого товарищества, гаражного кооператива, элемента планировочной структуры)</p>
<p>2. Основания выполнения комплексных кадастровых работ: Наименование, дата и номер документа, на основании которого выполняются комплексные кадастровые работы: <u>Соглашение о предоставлении из федерального бюджета субсидий, в том числе грантов в форме субсидий, юридическим лицам, индивидуальным предпринимателям, а также физическим лицам и дополнительным соглашением от 17.06.2025 №321-20-2025-002/4 , 30.01.2025, №321-20-2025-002</u></p>
<p>3. Дата подготовки карты-плана территории: <u>"07" 08 2025 г.</u></p>
<p>4. Сведения о заказчике(ах) комплексных кадастровых работ:</p> <p>В отношении юридического лица, органа местного самоуправления муниципального района, муниципального округа или городского округа либо уполномоченного исполнительного органа государственной власти субъекта Российской Федерации:</p> <p>полное или сокращенное (в случае, если имеется) наименование <u>Федеральная служба государственной регистрации, кадастра и картографии</u></p> <p>основной государственный регистрационный номер <u>1047796940465</u></p> <p>идентификационный номер налогоплательщика <u>7706560536</u></p> <p>В отношении физического лица или представителя физических или юридических лиц:</p> <p>фамилия, имя, отчество (последнее - при наличии) <u>-</u></p> <p>страховой номер индивидуального лицевого счета в системе обязательного пенсионного страхования Российской Федерации (СНИЛС) <u>-</u></p> <p>Наименование и реквизиты документа, подтверждающие полномочия представителя заказчика(ов) комплексных кадастровых работ: <u>-</u></p> <p>Адрес электронной почты (для направления уведомления о результатах внесения сведений в Единый государственный реестр недвижимости): <u>04_upr@rosreestr.ru</u></p>
<p>5. Сведения об исполнителе комплексных кадастровых работ:</p> <p>Полное или сокращенное (в случае, если имеется) наименование и адрес юридического лица, с которым заключен государственный или муниципальный контракт либо договор подряда на выполнение комплексных кадастровых работ: <u>Филиал ППК "Роскадастр" по Республике Алтай, 649000 г. Горно-Алтайск, Коммунистический проспект д. 83/2</u></p> <p>Фамилия, имя, отчество кадастрового инженера (последнее - при наличии) <u>Черепанова Оксана Александровна</u> и основной государственный регистрационный номер кадастрового инженера индивидуального предпринимателя (ОГРНИП): <u>-</u></p> <p>Страховой номер индивидуального лицевого счета в системе обязательного пенсионного страхования Российской Федерации (СНИЛС) кадастрового инженера <u>06162850855</u></p> <p>Уникальный реестровый номер кадастрового инженера в реестре саморегулируемой организации кадастровых инженеров и дата внесения сведений о физическом лице в такой реестр <u>A-0127, 19.04.2016</u></p> <p>Полное или (в случае, если имеется) сокращенное наименование саморегулируемой</p>

организации кадастровых инженеров, членом которой является кадастровый инженер Ассоциация "Союз кадастровых инженеров"

Контактный телефон: 83882220131

Почтовый адрес и адрес электронной почты, по которым осуществляется связь с кадастровым инженером: 649000 г. Горно-Алтайск, Коммунистический проспект д. 83/2, otдел_kkr@04.kadastr.ru

6. Перечень документов, использованных при подготовке карты-плана территории:

N п/п	Реквизиты документа				
	Вид	Дата	Номер	Наименование	Иные сведения
1	2	3	4	5	6
1	Соглашение	30.01.2025	321-20-2025 - 002	Соглашение о предоставлении из федерального бюджета субсидий, в том числе грантов в форме субсидий, юридическим лицам, индивидуальным предпринимателям, а также физическим лицам и дополнительным соглашением от 17.06.2025 №321-20-2025-002/4	-
2	Правила землепользования и застройки	29.11.2012	31/5	Правила землепользования и застройки части территории МО Шебалинское сельское поселение, утвержденные решением сессии сельского Совета депутатов муниципального образования Шебалинское сельское поселение	-
3	Выписка	17.08.2017	б/н	Выписка о пунктах государственной геодезической сети, государственной нивелирной сети и государственной гравиметрической сети	-
4	Кадастровый план территории	10.07.2025	КУВИ-001/2025-137857479	Кадастровый план территории кадастрового квартала 04:04:110101	-

7. Пояснения к карте-плану территории

1. Карта-план территории подготовлен в результате выполнения комплексных кадастровых работ на территории кадастрового квартала 04:04:110101 в соответствии с Соглашением о предоставлении из федерального бюджета субсидий, в том числе грантов в форме субсидий, юридическим лицам, индивидуальным предпринимателям, а также физическим лицам от 30.01.2025 №321-20-2025-002 и дополнительным соглашением от 17.06.2025 №321-20-2025-002/4

Кадастровый квартал 04:04:110101 расположен в границах Республики Алтай, Шебалинского района, с. Шебалино.

Карта-план территории подготовлен в соответствии с требованиями Федерального закона №221 от 24.07.2007 «О кадастровой деятельности» (далее – Закон о кадастровой деятельности), Приказа Федеральной службы государственной регистрации, кадастра и картографии №П/0337 от 04.08.2021 «Об установлении формы карты-плана территории, формы акта согласования местоположения границ земельных участков при выполнении комплексных кадастровых работ и требований к их подготовке» (далее - Приказ №П/0337), а также на основании сведений, содержащихся в Едином государственном реестре недвижимости (далее – ЕГРН); материалов землеустроительной документации, содержащихся в государственном фонде данных, полученных в результате проведения землеустройства; ситуационных и поэтажных планов, содержащихся в технических паспортах, расположенных на земельных участках объектов недвижимости, которые находятся в архивах организаций по государственному техническому учету и (или) технической инвентаризации; плано-картографических материалов, имеющихся в органах местного самоуправления муниципального района; документов о правах на землю и иных содержащихся сведениях о местоположении границ земельных участков.

Уточнение местоположения границ земельных участков при выполнении комплексных кадастровых работ осуществлялось по правилам, предусмотренным частью 1.1 статьи 43 Федерального закона от 13 июля 2015 года №218-ФЗ «О государственной регистрации недвижимости» (далее – Закон №218-ФЗ) и в соответствии с частью 1 статьи 42.8 Закона о кадастровой деятельности.

Местоположение границ земельных участков определено (уточнено) в соответствии с их фактическим использованием и с учетом объектов искусственного происхождения, которыми закреплены на местности границы земельных участков, существующие пятнадцать лет и более.

При проведении инструментальных замеров земельных участков, использовалось высокоточное геодезическое оборудование: аппаратура геодезическая спутниковая, PrinCe I30.

Для определения координат характерных точек границ объектов недвижимости при выполнении комплексных кадастровых работ применялся геодезический метод (определений).

При выполнении комплексных кадастровых работ площади уточняемых/исправляемых земельных участков определялись в соответствии с требованиями части 3 статьи 42.8 Закона о кадастровой деятельности».

При уточнении местоположения границ земельных участков, указанных в пункте 1 части 1 статьи 42.1 Закона о кадастровой деятельности, их площадь, определенная с учетом установленных Законом №218-ФЗ требований, не должна быть:

- 1) меньше площади земельного участка, сведения о которой относительно этого земельного участка содержатся в ЕГРН, более чем на десять процентов;
- 2) больше площади земельного участка, сведения о которой относительно этого земельного участка содержатся в ЕГРН, более чем на величину предельного минимального размера земельного участка, установленного в соответствии с земельным законодательством;
- 3) больше площади земельного участка, сведения о которой относительно этого земельного участка содержатся в ЕГРН, более чем на десять процентов, если предельный минимальный размер земельного участка не установлен.

Правилами землепользования и застройки МО «Шебалинское сельское поселение», утвержденными решением сессии сельского Совета депутатов МО «Шебалинское сельское поселение» от 29 ноября 2012 г №31/5 (с посл. изм.), установлены предельные (минимальные и максимальные) размеры земельных участков.

Уточняемые земельные участки расположены в территориальной зоне: Зона индивидуальной жилой застройки постоянного проживания (1ЖЗ).

Для земельных участков с видами разрешенного использования предельные размеры для данной зоны: «Для ведения личного подсобного хозяйства»; «Земельный участок при домовладении»; «Земельный участок для размещения и обслуживания жилого дома»; «Для размещения и обслуживания многоквартирного жилого дома»; «Магазины» (объекты торговли, питания, кафе); «Под общественную застройку»; «Для строительства административно-торгового центра»; «Общественное управление», минимальный – 500 кв.м., максимальный – 1500 кв.м. и 5000 кв.м.

2. В результате выполнения комплексных кадастровых работ уточнено местоположение границ 12-ти земельных участков, а также исправлено местоположение границ 12-ти земельных участков с кадастровыми номерами: 04:04:110101:350, 04:04:110101:29, 04:04:110101:53, 04:04:110101:352, 04:04:110101:131, 04:04:110101:30, 04:04:110101:346, 04:04:110101:126, 04:04:110101:13, 04:04:110101:59, 04:04:110101:58, 04:04:110101:55.

В результате проведения работ в отношении границ земельного участка с кадастровым номером 04:04:110101:55 выявлено прохождение по участку протока реки Сема, данный проток делит фактически делит участок на 2, фактически также оба участка огорожены. Предлагается реестровой ошибкой преобразовать земельный участок с землепользования в многоконтурный путем исправления реестровой ошибки.

Основными причинами исправления/устранения реестровых ошибок являлись:

- несоответствие данных о местоположении границ земельных участков, содержащихся в ЕГНР, их фактическому местоположению на местности, с учетом объектов искусственного происхождения существующих пятнадцать лет и более;
- топологическая некорректность границ земельных участков (наличие в ЕГРН нескольких значений одной и той же характерной точки границы; несовпадение координат характерной точки границ земельного участка с характерной точкой границ смежного земельного участка; самопересечения, наложения полигонов);
- пересечение границ с границами смежных земельных участков.

При этом в соответствии с положениями ч. 1.1 статьи 43 Закона №218-ФЗ изменение площади указанных земельных участков соответствует условиям, указанным в пунктах 32 и 32.1 части 1 статьи 26 настоящего Федерального закона. Доступ к земельным участкам обеспечивается посредством земель общего пользования.

3. Также проведены работы по установлению местоположения 16 объектов недвижимости (зданий и объектов незавершенного строительства) на земельных участках, в границах которых они расположены, путем определения координат контура такого здания, образованного проекцией внешних границ здания на горизонтальную плоскость, проходящую на уровне примыкания такого здания к поверхности земли.

Сведения о пунктах геодезической сети и средствах измерений

1. Сведения о пунктах геодезической сети:

N п/п	Вид геодезической сети	Название пункта геодезической сети и тип знака	Система координат пункта геодезической сети	Координаты пункта, м		Дата обследования " 19 " 05 2025 г.		
				X	Y	Сведения о состоянии		
						наружного знака пункта	центра пункта	марки центра пункта
1	2	3	4	5	6	7	8	9
1	ГГС	Черепан пир.	МСК-04, зона 1	633080.38	1319967.74	Сохранился	Сохранился	Сохранился
2	ГГС	Подгорный пир.	МСК-04, зона 1	654555.49	1329048.16	Сохранился	Сохранился	Сохранился
3	ГГС	Сопка пир.	МСК-04, зона 1	652488.38	1335748.60	Сохранился	Сохранился	Сохранился

2. Сведения об использованных средствах измерений:			
N п/п	Наименование и обозначение типа средства измерений - прибора (инструмента, аппаратуры)	Заводской или серийный номер средства измерений	Реквизиты свидетельства о поверке прибора (инструмента, аппаратуры) и (или) срок действия поверки
1	2	3	4
1	Аппаратура геодезическая спутниковая, PrinCe i30	3485703	https://fgis.gost.ru/fundmetrology/cm/results/1-372244770 Срок действия 29.03.2026

Сведения об уточняемых земельных участках

1. Сведения о характерных точках границ уточняемого земельного участка с кадастровым номером 04:04:110101:2 :

Система координат МСК-04, зона 1

Зона N 1

Обозначение характерных точек границ	Координаты, м				Метод определения координат	Формулы, примененные для расчета средней квадратической погрешности определения координат характерных точек (M_t), с подставленными в такие формулы значениями и итоговые (вычисленные) значения M_t , м	Описание закрепления точки
	содержатся в Едином государственном реестре недвижимости		определены в результате выполнения комплексных кадастровых работ				
	X	Y	X	Y			
1	2	3	4	5	6	7	8
1	-	-	574416.63	1313963.74	Геодезический метод	$M_t = \sqrt{(m_s^2 + m_g^2)} = 0.1$	-
2	-	-	574418.50	1313974.82	Геодезический метод	$M_t = \sqrt{(m_s^2 + m_g^2)} = 0.1$	-
3	-	-	574409.91	1313976.41	Геодезический метод	$M_t = \sqrt{(m_s^2 + m_g^2)} = 0.1$	-
4	-	-	574397.01	1313980.08	Геодезический метод	$M_t = \sqrt{(m_s^2 + m_g^2)} = 0.1$	-
5	-	-	574388.31	1313980.03	Геодезический метод	$M_t = \sqrt{(m_s^2 + m_g^2)} = 0.1$	-
3	-	-	574385.68	1313963.86	Геодезический метод	$M_t = \sqrt{(m_s^2 + m_g^2)} = 0.1$	-

2	-	-	574390. 70	1313962 .92	Геодезический метод	$Mt = \sqrt{(m_s^2+m_g^2)}=0.1$	-
6	-	-	574391. 14	1313965 .46	Геодезический метод	$Mt = \sqrt{(m_s^2+m_g^2)}=0.1$	-
7	-	-	574395. 67	1313964 .55	Геодезический метод	$Mt = \sqrt{(m_s^2+m_g^2)}=0.1$	-
8	-	-	574396. 30	1313968 .27	Геодезический метод	$Mt = \sqrt{(m_s^2+m_g^2)}=0.1$	-
1	-	-	574416. 63	1313963 .74	Геодезический метод	$Mt = \sqrt{(m_s^2+m_g^2)}=0.1$	-

2. Сведения о частях границ уточняемого земельного участка с кадастровым номером 04:04:110101:2:

Обозначение части границ		Горизонтальное проложение (S), м	Описание прохождения части границ	Сведения о согласовании местоположения границ (согласовано/спорное)
от т.	до т.			
1	2	3	4	5
1	2	11.24	-	Согласовано
2	3	8.74	-	Согласовано
3	4	13.41	-	Согласовано
4	5	8.70	-	Согласовано
5	3	16.38	-	Согласовано
3	2	5.11	-	Согласовано
2	6	2.58	-	Согласовано
6	7	4.62	-	Согласовано
7	8	3.77	-	Согласовано
8	1	20.83	-	Согласовано

3. Сведения о характеристиках уточняемого земельного участка с кадастровым номером 04:04:110101:2 :

N п/п	Наименование характеристики земельного участка	Значение характеристики			
1	2	3			
1.	Адрес земельного участка	Респ. Алтай, р-н Шебалинский, с. Шебалино, ул. Сельскохозяйственная, дом 6, Квартира 4			
1.1.	Сведения о местоположении земельного участка (при отсутствии адреса) в структурированном в соответствии с федеральной информационной адресной системой виде				
1.2.	Дополнительные сведения о местоположении земельного участка	-			
2.	Площадь земельного участка ± величина погрешности определения (вычисления) площади ($P \pm \Delta P$), м ²	390 ± 6.92			
3.	Формула, примененная для вычисления предельной погрешности определения площади земельного участка, с подставленными значениями и итоговые (вычисленные) значения (ΔP), м ²	$\Delta P = 3.5 * Mt * \sqrt{P} = 6.92$			
4.	Площадь земельного участка согласно сведениям Единого государственного реестра недвижимости (Ркад), м ²	300			
5.	Оценка расхождения P и Ркад ($P - P_{кад}$), м ²	90			
6.	Предельные минимальный и максимальный размеры земельного участка (Pмин и Pмакс), м ²	500 1500			
7.	Вид (виды) разрешенного использования	-			
7.1.	Дополнительные сведения об использовании земельного участка	Для ведения личного подсобного хозяйства			
8.	Кадастровый или иной государственный учетный номер (инвентарный) здания, сооружения, объекта незавершенного строительства, расположенного на земельном участке	04:04:110101:62			
9.	Сведения о земельных участках (землях общего пользования, территории общего пользования), посредством которых обеспечивается доступ	Земли общего пользования			
10.	Иные сведения	-			
4. Пояснения к сведениям об уточняемом земельном участке с кадастровым номером <u>04:04:110101:2</u>:					
-	-				
1. Сведения о характерных точках границ уточняемого земельного участка с кадастровым номером <u>04:04:110101:5</u> :					
Система координат <u>04.1</u>			Зона N <u>1</u>		
Обозначение характерных точек	Координаты, м		Метод определения координат	Формулы, примененные для расчета средней квадратической	Описание закрепления точки
	содержатся в Едином государственном	определены в результате выполнения			

границ	реестре недвижимости		комплексных кадастровых работ			погрешности определения координат характерных точек (M _t), с подставленными в такие формулы значениями и итоговые (вычисленные) значения M _t , м	
	X	Y	X	Y			
1	2	3	4	5	6	7	8
5	574469.1 9	1313947. 37	574469. 33	1313926 .90	Геодезичес кий метод	Mt = $\sqrt{(m_s^2+m_g^2)}=0.1$	-
4	574472.1 3	1313946. 78	574469. 76	1313929 .09	Геодезичес кий метод	Mt = $\sqrt{(m_s^2+m_g^2)}=0.1$	-
4	574472.1 3	1313946. 78	574472. 76	1313939 .89	Геодезичес кий метод	Mt = $\sqrt{(m_s^2+m_g^2)}=0.1$	-
3	574466.0 7	1313930. 09	574468. 86	1313941 .13	Геодезичес кий метод	Mt = $\sqrt{(m_s^2+m_g^2)}=0.1$	-
2	574463.5 4	1313930. 77	574470. 94	1313947 .89	Геодезичес кий метод	Mt = $\sqrt{(m_s^2+m_g^2)}=0.1$	-
4	574472.1 3	1313946. 78	574445. 81	1313953 .65	Геодезичес кий метод	Mt = $\sqrt{(m_s^2+m_g^2)}=0.1$	-
3	574466.0 7	1313930. 09	574421. 33	1313958 .27	Геодезичес кий метод	Mt = $\sqrt{(m_s^2+m_g^2)}=0.1$	-
1	574462.8 1	1313928. 45	574417. 81	1313958 .92	Геодезичес кий метод	Mt = $\sqrt{(m_s^2+m_g^2)}=0.1$	-
2	574463.5 4	1313930. 77	574417. 48	1313957 .37	Геодезичес кий метод	Mt = $\sqrt{(m_s^2+m_g^2)}=0.1$	-
3	574466.0 7	1313930. 09	574415. 27	1313957 .82	Геодезичес кий метод	Mt = $\sqrt{(m_s^2+m_g^2)}=0.1$	-
2	574463.5 4	1313930. 77	574414. 98	1313956 .58	Геодезичес кий метод	Mt = $\sqrt{(m_s^2+m_g^2)}=0.1$	-
4	574472.1 3	1313946. 78	574413. 54	1313949 .99	Геодезичес кий метод	Mt = $\sqrt{(m_s^2+m_g^2)}=0.1$	-
2	574463.5	1313930.	574411.	1313941	Геодезичес	Mt =	-

	4	77	87	.98	кий метод	$\sqrt{(m_s^2+m_g^2)}=0.1$	
13	-	-	574416.61	1313940.75	Геодезический метод	$Mt = \sqrt{(m_s^2+m_g^2)}=0.1$	-
12	-	-	574454.67	1313931.76	Геодезический метод	$Mt = \sqrt{(m_s^2+m_g^2)}=0.1$	-
11	-	-	574454.16	1313929.73	Геодезический метод	$Mt = \sqrt{(m_s^2+m_g^2)}=0.1$	-
10	574418.39	1313939.88	574459.05	1313928.49	Геодезический метод	$Mt = \sqrt{(m_s^2+m_g^2)}=0.1$	-
9	574420.37	1313949.41	574459.61	1313930.10	Геодезический метод	$Mt = \sqrt{(m_s^2+m_g^2)}=0.1$	-
8	574417.62	1313949.96	574464.65	1313928.49	Геодезический метод	$Mt = \sqrt{(m_s^2+m_g^2)}=0.1$	-
7	574419.16	1313957.40	574464.52	1313927.99	Геодезический метод	$Mt = \sqrt{(m_s^2+m_g^2)}=0.1$	-
6	574421.89	1313956.85	574466.30	1313927.59	Геодезический метод	$Mt = \sqrt{(m_s^2+m_g^2)}=0.1$	-
5	574469.19	1313947.37	574469.33	1313926.90	Геодезический метод	$Mt = \sqrt{(m_s^2+m_g^2)}=0.1$	-

2. Сведения о частях границ уточняемого земельного участка с кадастровым номером 04:04:110101:5:

Обозначение части границ		Горизонтальное проложение (S), м	Описание прохождения части границ	Сведения о согласовании местоположения границ (согласовано/спорное)
от т.	до т.			
1	2	3	4	5
5	4	2.24	-	Согласовано
4	4	11.21	-	Согласовано
4	3	4.09	-	Согласовано
3	2	7.07	-	Согласовано
2	4	25.78	-	Согласовано

4	3	24.91	-	Согласовано
3	1	3.58	-	Согласовано
1	2	1.58	-	Согласовано
2	3	2.25	-	Согласовано
3	2	1.27	-	Согласовано
2	4	6.75	-	Согласовано
4	2	8.18	-	Согласовано
2	13	4.90	-	Согласовано
13	12	39.10	-	Согласовано
12	11	2.10	-	Согласовано
11	10	5.04	-	Согласовано
10	9	1.70	-	Согласовано
9	8	5.29	-	Согласовано
8	7	0.51	-	Согласовано
7	6	1.83	-	Согласовано
6	5	3.10	-	Согласовано

3. Сведения о характеристиках уточняемого земельного участка с кадастровым номером 04:04:110101:5 :

№ п/п	Наименование характеристики земельного участка	Значение характеристики
1	2	3
1.	Адрес земельного участка	Республика Алтай, Шебалинский район, с. Шебалино, ул. Сельскохозяйственная, д. 8, кв. 1
1.1.	Сведения о местоположении земельного участка (при отсутствии адреса) в структурированном в соответствии с федеральной	

1	574356.8 3	1313912. 61	574356. 83	1313912 .61	Геодезический метод	$Mt = \sqrt{(m_s^2+m_g^2)}=0.1$	-
2	574360.0 9	1313930. 04	574360. 09	1313930 .04	Геодезический метод	$Mt = \sqrt{(m_s^2+m_g^2)}=0.1$	-
3	574315.1 6	1313938. 80	574315. 16	1313938 .80	Геодезический метод	$Mt = \sqrt{(m_s^2+m_g^2)}=0.1$	-
1	574356.8 3	1313912. 61	574313. 68	1313939 .12	Геодезический метод	$Mt = \sqrt{(m_s^2+m_g^2)}=0.1$	-
1	574356.8 3	1313912. 61	574311. 07	1313922 .53	Геодезический метод	$Mt = \sqrt{(m_s^2+m_g^2)}=0.1$	-
1	574356.8 3	1313912. 61	574333. 78	1313917 .74	Геодезический метод	$Mt = \sqrt{(m_s^2+m_g^2)}=0.1$	-
1	574356.8 3	1313912. 61	574356. 83	1313912 .61	Геодезический метод	$Mt = \sqrt{(m_s^2+m_g^2)}=0.1$	-

2. Сведения о частях границ уточняемого земельного участка с кадастровым номером 04:04:110101:7:

Обозначение части границ		Горизонтальное проложение (S), м	Описание прохождения части границ	Сведения о согласовании местоположения границ (согласовано/спорное)
от т.	до т.			
1	2	3	4	5
1	2	17.73	-	Согласовано
2	3	45.78	-	Согласовано
3	1	1.51	-	Согласовано
1	1	16.79	-	Согласовано
1	1	23.21	-	Согласовано
1	1	23.61	-	Согласовано

3. Сведения о характеристиках уточняемого земельного участка с кадастровым номером 04:04:110101:7:

N п/п	Наименование характеристики земельного участка	Значение характеристики
1	2	3

1	2	3	4	5	6	подставленными в такие формулы значениями и итоговые (вычисленные) значения Mt, м	8
1	574407.69	1313921.80	574408.38	1313923.38	Геодезический метод	$Mt = \sqrt{(m_s^2+m_g^2)}=0.1$	-
2	574413.31	1313949.06	574411.87	1313941.98	Геодезический метод	$Mt = \sqrt{(m_s^2+m_g^2)}=0.1$	-
3	574374.44	1313956.23	574413.49	1313949.74	Геодезический метод	$Mt = \sqrt{(m_s^2+m_g^2)}=0.1$	-
4	574371.05	1313937.36	574373.20	1313957.12	Геодезический метод	$Mt = \sqrt{(m_s^2+m_g^2)}=0.1$	-
5	574382.24	1313934.71	574369.71	1313938.23	Геодезический метод	$Mt = \sqrt{(m_s^2+m_g^2)}=0.1$	-
6	574381.05	1313928.11	574372.43	1313937.56	Геодезический метод	$Mt = \sqrt{(m_s^2+m_g^2)}=0.1$	-
7	574390.94	1313925.77	574372.14	1313936.06	Геодезический метод	$Mt = \sqrt{(m_s^2+m_g^2)}=0.1$	-
8	-	-	574380.35	1313934.06	Геодезический метод	$Mt = \sqrt{(m_s^2+m_g^2)}=0.1$	-
9	-	-	574379.43	1313927.18	Геодезический метод	$Mt = \sqrt{(m_s^2+m_g^2)}=0.1$	-
10	-	-	574391.99	1313924.63	Геодезический метод	$Mt = \sqrt{(m_s^2+m_g^2)}=0.1$	-
11	-	-	574392.52	1313926.52	Геодезический метод	$Mt = \sqrt{(m_s^2+m_g^2)}=0.1$	-
1	574407.69	1313921.80	574408.38	1313923.38	Геодезический метод	$Mt = \sqrt{(m_s^2+m_g^2)}=0.1$	-

2. Сведения о частях границ уточняемого земельного участка с кадастровым номером 04:04:110101:9:

Обозначение части границ		Горизонтальное проложение (S), м	Описание прохождения части границ	Сведения о согласовании местоположения границ
от т.	до т.			

				(согласовано/спорное)
1	2	3	4	5
1	2	18.93	-	Согласовано
2	3	7.93	-	Согласовано
3	4	40.96	-	Согласовано
4	5	19.21	-	Согласовано
5	6	2.80	-	Согласовано
6	7	1.52	-	Согласовано
7	8	8.46	-	Согласовано
8	9	6.95	-	Согласовано
9	10	12.82	-	Согласовано
10	11	1.96	-	Согласовано
11	1	16.17	-	Согласовано

3. Сведения о характеристиках уточняемого земельного участка с кадастровым номером 04:04:110101:9 :

N п/п	Наименование характеристики земельного участка	Значение характеристики
1	2	3
1.	Адрес земельного участка	Респ. Алтай, р-н Шебалинский, с. Шебалино, ул. Сельскохозяйственная, дом 12
1.1.	Сведения о местоположении земельного участка (при отсутствии адреса) в структурированном в соответствии с федеральной информационной адресной системой виде	
1.2.	Дополнительные сведения о местоположении земельного участка	-
2.	Площадь земельного участка ± величина погрешности определения (вычисления) площади ($P \pm \Delta P$), м ²	1044 ± 11.31
3.	Формула, примененная для вычисления предельной погрешности определения площади земельного участка, с подставленными значениями и итоговые (вычисленные) значения (ΔP), м ²	$\Delta P = 3.5 * Mt * \sqrt{P} = 11.31$

4.	Площадь земельного участка согласно сведениям Единого государственного реестра недвижимости (Ркад), м ²	975
5.	Оценка расхождения Р и Ркад (Р - Ркад), м ²	69
6.	Предельные минимальный и максимальный размеры земельного участка (Рмин и Рмакс), м ²	500 1500
7.	Вид (виды) разрешенного использования	-
7.1.	Дополнительные сведения об использовании земельного участка	Земельный участок для размещения и обслуживания жилого дома
8.	Кадастровый или иной государственный учетный номер (инвентарный) здания, сооружения, объекта незавершенного строительства, расположенного на земельном участке	04:04:110101:73
9.	Сведения о земельных участках (землях общего пользования, территории общего пользования), посредством которых обеспечивается доступ	Земли общего пользования
10.	Иные сведения	-

4. Пояснения к сведениям об уточняемом земельном участке с кадастровым номером 04:04:110101:9:

-	-
---	---

1. Сведения о характерных точках границ уточняемого земельного участка с кадастровым номером 04:04:110101:10 :

Система координат 04.1

Зона Н 1

Обозначение характерных точек границ	Координаты, м				Метод определения координат	Формулы, примененные для расчета средней квадратической погрешности определения координат характерных точек (M _t), с подставленными в такие формулы значениями и итоговые (вычисленные) значения M _t , м	Описание закрепления точки
	содержатся в Едином государственном реестре недвижимости		определены в результате выполнения комплексных кадастровых работ				
	X	Y	X	Y			
1	2	3	4	5	6	7	8
1	574507.19	1313956.61	574504.91	1313956.12	Геодезический метод	$M_t = \sqrt{(m_s^2 + m_g^2)} = 0.1$	-
2	574509.44	1313970.98	574509.25	1313969.15	Геодезический метод	$M_t = \sqrt{(m_s^2 + m_g^2)} = 0.1$	-
3							

	574485.7 7	1313976. 61	574485. 77	1313976 .61	Геодезический метод	$Mt = \sqrt{(m_s^2+m_g^2)}=0.1$	-
4	574485.6 9	1313976. 28	574485. 69	1313976 .28	Геодезический метод	$Mt = \sqrt{(m_s^2+m_g^2)}=0.1$	-
5	574483.5 5	1313976. 77	574483. 55	1313976 .77	Геодезический метод	$Mt = \sqrt{(m_s^2+m_g^2)}=0.1$	-
6	574483.6 4	1313977. 18	574483. 64	1313977 .18	Геодезический метод	$Mt = \sqrt{(m_s^2+m_g^2)}=0.1$	-
4	574485.6 9	1313976. 28	574481. 16	1313978 .80	Геодезический метод	$Mt = \sqrt{(m_s^2+m_g^2)}=0.1$	-
5	574483.5 5	1313976. 77	574428. 72	1313993 .44	Геодезический метод	$Mt = \sqrt{(m_s^2+m_g^2)}=0.1$	-
2	574509.4 4	1313970. 98	574424. 85	1313976 .09	Геодезический метод	$Mt = \sqrt{(m_s^2+m_g^2)}=0.1$	-
1	574507.1 9	1313956. 61	574474. 45	1313964 .96	Геодезический метод	$Mt = \sqrt{(m_s^2+m_g^2)}=0.1$	-
1	574507.1 9	1313956. 61	574504. 91	1313956 .12	Геодезический метод	$Mt = \sqrt{(m_s^2+m_g^2)}=0.1$	-

2. Сведения о частях границ уточняемого земельного участка с кадастровым номером 04:04:110101:10:

Обозначение части границ		Горизонтальное проложение (S), м	Описание прохождения части границ	Сведения о согласовании местоположения границ (согласовано/спорное)
от т.	до т.			
1	2	3	4	5
1	2	13.73	-	Согласовано
2	3	24.64	-	Согласовано
3	4	0.34	-	Согласовано
4	5	2.20	-	Согласовано
5	6	0.42	-	Согласовано
6	4	2.96	-	Согласовано

4	5	54.45	-	Согласовано
5	2	17.77	-	Согласовано
2	1	50.84	-	Согласовано
1	1	31.72	-	Согласовано

3. Сведения о характеристиках уточняемого земельного участка с кадастровым номером 04:04:110101:10 :

№ п/п	Наименование характеристики земельного участка	Значение характеристики
1	2	3
1.	Адрес земельного участка	Респ. Алтай, р-н Шебалинский, с. Шебалино, ул. Сельскохозяйственная, дом 7, квартира 1
1.1.	Сведения о местоположении земельного участка (при отсутствии адреса) в структурированном в соответствии с федеральной информационной адресной системой виде	
1.2.	Дополнительные сведения о местоположении земельного участка	-
2.	Площадь земельного участка ± величина погрешности определения (вычисления) площади ($P \pm \Delta P$), м ²	1298 ± 12.61
3.	Формула, примененная для вычисления предельной погрешности определения площади земельного участка, с подставленными значениями и итоговые (вычисленные) значения (ΔP), м ²	$\Delta P = 3.5 * M_t * \sqrt{P} = 12.61$
4.	Площадь земельного участка согласно сведениям Единого государственного реестра недвижимости (Ркад), м ²	1307
5.	Оценка расхождения P и Ркад ($P - P_{кад}$), м ²	-9
6.	Предельные минимальный и максимальный размеры земельного участка (Pмин и Pмакс), м ²	- -
7.	Вид (виды) разрешенного использования	-
7.1.	Дополнительные сведения об использовании земельного участка	Земельный участок при квартире жилого дома
8.	Кадастровый или иной государственный учетный номер (инвентарный) здания, сооружения, объекта незавершенного строительства, расположенного на земельном участке	04:04:110101:70
9.	Сведения о земельных участках (землях общего пользования, территории общего пользования), посредством которых обеспечивается доступ	Земли общего пользования
10.	Иные сведения	-

4. Пояснения к сведениям об уточняемом земельном участке с кадастровым

номером **04:04:110101:10:**

-

-

1. Сведения о характерных точках границ уточняемого земельного участка с кадастровым номером 04:04:110101:15 :

Система координат 04.1

Зона N 1

Обозначение характерных точек границ	Координаты, м				Метод определе ния координат	Формулы, примененные для расчета средней квадратической погрешности определения координат характерных точек (M_t), с подставленными в такие формулы значениями и итоговые (вычисленные) значения M_t , м	Описание за реп ления точки
	содержатся в Едином государственном реестре недвижимости		определены в результате выполнения комплексных кадастровых работ				
	X	Y	X	Y			
1	2	3	4	5	6	7	8
2	574425.9 5	1313993. 08	574418. 50	1313974 .82	Геодезичес кий метод	$M_t = \sqrt{(m_s^2+m_g^2)}=0.1$	-
1	574419.6 0	1313974. 25	574422. 70	1313995 .39	Геодезичес кий метод	$M_t = \sqrt{(m_s^2+m_g^2)}=0.1$	-
3	574402.9 6	1313999. 94	574402. 96	1313999 .94	Геодезичес кий метод	$M_t = \sqrt{(m_s^2+m_g^2)}=0.1$	-
2	574425.9 5	1313993. 08	574383. 40	1314004 .15	Геодезичес кий метод	$M_t = \sqrt{(m_s^2+m_g^2)}=0.1$	-
3	574402.9 6	1313999. 94	574381. 45	1314001 .29	Геодезичес кий метод	$M_t = \sqrt{(m_s^2+m_g^2)}=0.1$	-
4	574401.8 2	1313996. 93	574377. 99	1313982 .03	Геодезичес кий метод	$M_t = \sqrt{(m_s^2+m_g^2)}=0.1$	-
5	574399.0 9	1313997. 30	574388. 31	1313980 .03	Геодезичес кий метод	$M_t = \sqrt{(m_s^2+m_g^2)}=0.1$	-
4	574401.8 2	1313996. 93	574397. 01	1313980 .08	Геодезичес кий метод	$M_t = \sqrt{(m_s^2+m_g^2)}=0.1$	-
3	574402.9 6	1313999. 94	574409. 91	1313976 .41	Геодезичес кий метод	$M_t = \sqrt{(m_s^2+m_g^2)}=0.1$	-

2	574425.9 5	1313993. 08	574418. 50	1313974 .82	Геодезический метод	$Mt = \sqrt{(m_s^2+m_g^2)}=0.1$	-
6	574398.7 9	1313995. 95	-	-	Геодезический метод	$Mt = \sqrt{(m_s^2+m_g^2)}=0.1$	-
7	574396.6 4	1313996. 43	-	-	Геодезический метод	$Mt = \sqrt{(m_s^2+m_g^2)}=0.1$	-
8	574396.9 1	1313997. 60	-	-	Геодезический метод	$Mt = \sqrt{(m_s^2+m_g^2)}=0.1$	-
9	574392.8 1	1313998. 16	-	-	Геодезический метод	$Mt = \sqrt{(m_s^2+m_g^2)}=0.1$	-
10	574381.9 4	1313999. 63	-	-	Геодезический метод	$Mt = \sqrt{(m_s^2+m_g^2)}=0.1$	-
11	574379.3 4	1313982. 72	-	-	Геодезический метод	$Mt = \sqrt{(m_s^2+m_g^2)}=0.1$	-
6	-	-	574398. 79	1313995 .95	Геодезический метод	$Mt = \sqrt{(m_s^2+m_g^2)}=0.1$	-
7	-	-	574396. 64	1313996 .43	Геодезический метод	$Mt = \sqrt{(m_s^2+m_g^2)}=0.1$	-
8	-	-	574396. 91	1313997 .60	Геодезический метод	$Mt = \sqrt{(m_s^2+m_g^2)}=0.1$	-
5	-	-	574399. 09	1313997 .30	Геодезический метод	$Mt = \sqrt{(m_s^2+m_g^2)}=0.1$	-
6	-	-	574398. 79	1313995 .95	Геодезический метод	$Mt = \sqrt{(m_s^2+m_g^2)}=0.1$	-

2. Сведения о частях границ уточняемого земельного участка с кадастровым номером 04:04:110101:15:

Обозначение части границ		Горизонтальное проложение (S), м	Описание прохождения части границ	Сведения о согласовании местоположения границ (согласовано/спорное)
от т.	до т.			
1	2	3	4	5
2	1	21.00	-	Согласовано
1	3	20.26	-	Согласовано

3	2	20.01	-	Согласовано
2	3	3.46	-	Согласовано
3	4	19.57	-	Согласовано
4	5	10.51	-	Согласовано
5	4	8.70	-	Согласовано
4	3	13.41	-	Согласовано
3	2	8.74	-	Согласовано
6	7	2.20	-	Согласовано
7	8	1.20	-	Согласовано
8	5	2.20	-	Согласовано
5	6	1.38	-	Согласовано

3. Сведения о характеристиках уточняемого земельного участка с кадастровым номером 04:04:110101:15 :

№ п/п	Наименование характеристики земельного участка	Значение характеристики
1	2	3
1.	Адрес земельного участка	Республика Алтай, Шебалинский район, с. Шебалино, ул. Сельскохозяйственная, д 6, кв 1
1.1.	Сведения о местоположении земельного участка (при отсутствии адреса) в структурированном в соответствии с федеральной информационной адресной системой виде	
1.2.	Дополнительные сведения о местоположении земельного участка	-
2.	Площадь земельного участка ± величина погрешности определения (вычисления) площади ($P \pm \Delta P$), м ²	890 ± 10.44
3.	Формула, примененная для вычисления предельной погрешности определения площади земельного участка, с подставленными значениями и итоговые (вычисленные) значения (ΔP), м ²	$\Delta P = 3.5 * M_t * \sqrt{P} = 10.44$
4.	Площадь земельного участка согласно сведениям Единого государственного реестра недвижимости ($P_{\text{кад}}$), м ²	831

5.	Оценка расхождения Р и Ркад (Р - Ркад), м ²	59
6.	Предельные минимальный и максимальный размеры земельного участка (Рмин и Рмакс), м ²	500 1500
7.	Вид (виды) разрешенного использования	-
7.1.	Дополнительные сведения об использовании земельного участка	Для ведения личного подсобного хозяйства
8.	Кадастровый или иной государственный учетный номер (инвентарный) здания, сооружения, объекта незавершенного строительства, расположенного на земельном участке	04:04:110101:62
9.	Сведения о земельных участках (землях общего пользования, территории общего пользования), посредством которых обеспечивается доступ	Земли общего пользования
10.	Иные сведения	-

4. Пояснения к сведениям об уточняемом земельном участке с кадастровым номером 04:04:110101:15:

-	-
---	---

1. Сведения о характерных точках границ уточняемого земельного участка с кадастровым номером 04:04:110101:16 :

Система координат 04.1

Зона Н 1

Обозначение характерных точек границ	Координаты, м				Метод определения координат	Формулы, примененные для расчета средней квадратической погрешности определения координат характерных точек (M _t), с подставленными в такие формулы значениями и итоговые (вычисленные) значения M _t , м	Описание закрепления точки
	содержатся в Едином государственном реестре недвижимости		определены в результате выполнения комплексных кадастровых работ				
	X	Y	X	Y			
1	2	3	4	5	6	7	8
1	-	-	574363.82	1313947.31	Геодезический метод	$M_t = \sqrt{(m_s^2 + m_g^2)} = 0.1$	-
2	-	-	574366.86	1313966.40	Геодезический метод	$M_t = \sqrt{(m_s^2 + m_g^2)} = 0.1$	-
3	-	-	574354.02	1313968.52	Геодезический метод	$M_t = \sqrt{(m_s^2 + m_g^2)} = 0.1$	-
4	-	-	574328.	1313972	Геодезический метод	$M_t =$	-

			51	.74	кий метод	$\sqrt{(m_s^2+m_g^2)}=0.1$	
5	-	-	574328. 20	1313971 .51	Геодезический метод	Mt = $\sqrt{(m_s^2+m_g^2)}=0.1$	-
6	-	-	574320. 62	1313972 .66	Геодезический метод	Mt = $\sqrt{(m_s^2+m_g^2)}=0.1$	-
7	-	-	574318. 76	1313956 .54	Геодезический метод	Mt = $\sqrt{(m_s^2+m_g^2)}=0.1$	-
1	-	-	574363. 82	1313947 .31	Геодезический метод	Mt = $\sqrt{(m_s^2+m_g^2)}=0.1$	-

2. Сведения о частях границ уточняемого земельного участка с кадастровым номером 04:04:110101:16:

Обозначение части границ		Горизонтальное проложение (S), м	Описание прохождения части границ	Сведения о согласовании местоположения границ (согласовано/спорное)
от т.	до т.			
1	2	3	4	5
1	2	19.33	-	Согласовано
2	3	13.01	-	Согласовано
3	4	25.86	-	Согласовано
4	5	1.27	-	Согласовано
5	6	7.67	-	Согласовано
6	7	16.23	-	Согласовано
7	1	46.00	-	Согласовано

3. Сведения о характеристиках уточняемого земельного участка с кадастровым номером 04:04:110101:16:

№ п/п	Наименование характеристики земельного участка	Значение характеристики
1	2	3
1.	Адрес земельного участка	Республика Алтай, Шебалинский район, с. Шебалино, ул. Сельскохозяйственная, д. 4, кв. 2

1.1.	Сведения о местоположении земельного участка (при отсутствии адреса) в структурированном в соответствии с федеральной информационной адресной системой виде	
1.2.	Дополнительные сведения о местоположении земельного участка	-
2.	Площадь земельного участка \pm величина погрешности определения (вычисления) площади ($P \pm \Delta P$), м ²	844 \pm 10.17
3.	Формула, примененная для вычисления предельной погрешности определения площади земельного участка, с подставленными значениями и итоговые (вычисленные) значения (ΔP), м ²	$\Delta P = 3.5 * M_t * \sqrt{P} = 10.17$
4.	Площадь земельного участка согласно сведениям Единого государственного реестра недвижимости ($P_{\text{кад}}$), м ²	600
5.	Оценка расхождения P и $P_{\text{кад}}$ ($P - P_{\text{кад}}$), м ²	244
6.	Предельные минимальный и максимальный размеры земельного участка ($P_{\text{мин}}$ и $P_{\text{макс}}$), м ²	500 1500
7.	Вид (виды) разрешенного использования	-
7.1.	Дополнительные сведения об использовании земельного участка	Для ведения личного подсобного хозяйства
8.	Кадастровый или иной государственный учетный номер (инвентарный) здания, сооружения, объекта незавершенного строительства, расположенного на земельном участке	04:04:110101:74
9.	Сведения о земельных участках (землях общего пользования, территории общего пользования), посредством которых обеспечивается доступ	Земли общего пользования
10.	Иные сведения	-

4. Пояснения к сведениям об уточняемом земельном участке с кадастровым номером 04:04:110101:16:

-	-
---	---

1. Сведения о характерных точках границ уточняемого земельного участка с кадастровым номером 04:04:110101:18 :

Система координат 04.1

Зона N 1

Обозначение характерных точек границ	Координаты, м				Метод определения координат	Формулы, примененные для расчета средней квадратической погрешности определения координат характерных точек (M_t), с подставленными в такие формулы значениями и итоговые (вычисленные) значения M_t , м	Описание закрепления точки
	содержатся в Едином государственном реестре недвижимости		определены в результате выполнения комплексных кадастровых работ				
	X	Y	X	Y			

1	2	3	4	5	6	7	8
2	574474.9 0	1313964. 06	574470. 94	1313947 .89	Геодезический метод	$Mt = \sqrt{(m_s^2+m_g^2)}=0.1$	-
1	574469.1 9	1313947. 37	574474. 45	1313964 .96	Геодезический метод	$Mt = \sqrt{(m_s^2+m_g^2)}=0.1$	-
2	574474.9 0	1313964. 06	574424. 85	1313976 .09	Геодезический метод	$Mt = \sqrt{(m_s^2+m_g^2)}=0.1$	-
3	574425.8 2	1313974. 41	574421. 33	1313958 .27	Геодезический метод	$Mt = \sqrt{(m_s^2+m_g^2)}=0.1$	-
4	574421.8 9	1313956. 85	574445. 81	1313953 .65	Геодезический метод	$Mt = \sqrt{(m_s^2+m_g^2)}=0.1$	-
2	574474.9 0	1313964. 06	574470. 94	1313947 .89	Геодезический метод	$Mt = \sqrt{(m_s^2+m_g^2)}=0.1$	-

2. Сведения о частях границ уточняемого земельного участка с кадастровым номером 04:04:110101:18:

Обозначение части границ		Горизонтальное проложение (S), м	Описание прохождения части границ	Сведения о согласовании местоположения границ (согласовано/спорное)
от т.	до т.			
1	2	3	4	5
2	1	17.42	-	Согласовано
1	2	50.84	-	Согласовано
2	3	18.17	-	Согласовано
3	4	24.91	-	Согласовано
4	2	25.78	-	Согласовано

3. Сведения о характеристиках уточняемого земельного участка с кадастровым номером 04:04:110101:18:

№ п/п	Наименование характеристики земельного участка	Значение характеристики
1	2	3
1.	Адрес земельного участка	Респ. Алтай, р-н Шебалинский, с. Шебалино, ул. Сельскохозяйственная,

		дом 7, квартира 2					
1.1.	Сведения о местоположении земельного участка (при отсутствии адреса) в структурированном в соответствии с федеральной информационной адресной системой виде						
1.2.	Дополнительные сведения о местоположении земельного участка	-					
2.	Площадь земельного участка ± величина погрешности определения (вычисления) площади ($P \pm \Delta P$), м ²	891 ± 10.45					
3.	Формула, примененная для вычисления предельной погрешности определения площади земельного участка, с подставленными значениями и итоговые (вычисленные) значения (ΔP), м ²	$\Delta P = 3.5 * M_t * \sqrt{P} = 10.45$					
4.	Площадь земельного участка согласно сведениям Единого государственного реестра недвижимости ($P_{\text{кад}}$), м ²	873					
5.	Оценка расхождения P и $P_{\text{кад}}$ ($P - P_{\text{кад}}$), м ²	18					
6.	Предельные минимальный и максимальный размеры земельного участка ($P_{\text{мин}}$ и $P_{\text{макс}}$), м ²	- -					
7.	Вид (виды) разрешенного использования	-					
7.1.	Дополнительные сведения об использовании земельного участка	Земельный участок при квартире жилого дома					
8.	Кадастровый или иной государственный учетный номер (инвентарный) здания, сооружения, объекта незавершенного строительства, расположенного на земельном участке	04:04:110101:70					
9.	Сведения о земельных участках (землях общего пользования, территории общего пользования), посредством которых обеспечивается доступ	Земли общего пользования					
10.	Иные сведения	-					
4. Пояснения к сведениям об уточняемом земельном участке с кадастровым номером <u>04:04:110101:18</u>:							
-	-						
1. Сведения о характерных точках границ уточняемого земельного участка с кадастровым номером <u>04:04:110101:21</u> :							
Система координат <u>04.1</u> Зона <u>N 1</u>							
Обозначение характерных точек границ	Координаты, м				Метод определения координат	Формулы, примененные для расчета средней квадратической погрешности определения координат характерных точек (M_t), с подставленными в такие формулы значениями и итоговые	Описание за репликации точки
	содержатся в Едином государственном реестре недвижимости		определены в результате выполнения комплексных кадастровых работ				
	X	Y	X	Y			

						(вычисленные) значения Mt, м	
1	2	3	4	5	6	7	8
04:04:110101:21(04:04:110101:19)							
3	574376.1 4	1313964. 98	574413. 49	1313949 .74	Геодезический метод	$Mt = \sqrt{(m_s^2+m_g^2)}=0.1$	-
2	574414.9 8	1313956. 58	574414. 98	1313956 .58	Геодезический метод	$Mt = \sqrt{(m_s^2+m_g^2)}=0.1$	-
1	574413.3 1	1313949. 06	574390. 52	1313961 .87	Геодезический метод	$Mt = \sqrt{(m_s^2+m_g^2)}=0.1$	-
2	574414.9 8	1313956. 58	574390. 70	1313962 .92	Геодезический метод	$Mt = \sqrt{(m_s^2+m_g^2)}=0.1$	-
3	574376.1 4	1313964. 98	574385. 68	1313963 .86	Геодезический метод	$Mt = \sqrt{(m_s^2+m_g^2)}=0.1$	-
4	574374.4 4	1313956. 23	574375. 36	1313965 .86	Геодезический метод	$Mt = \sqrt{(m_s^2+m_g^2)}=0.1$	-
4	574374.4 4	1313956. 23	574373. 20	1313957 .12	Геодезический метод	$Mt = \sqrt{(m_s^2+m_g^2)}=0.1$	-
3	574376.1 4	1313964. 98	574413. 49	1313949 .74	Геодезический метод	$Mt = \sqrt{(m_s^2+m_g^2)}=0.1$	-
04:04:110101:21(04:04:110101:20)							
1	574367.2 7	1313968. 36	574367. 27	1313968 .36	Геодезический метод	$Mt = \sqrt{(m_s^2+m_g^2)}=0.1$	-
1	574367.2 7	1313968. 36	574368. 43	1313984 .92	Геодезический метод	$Mt = \sqrt{(m_s^2+m_g^2)}=0.1$	-
2	574370.8 4	1313984. 98	574357. 75	1313985 .82	Геодезический метод	$Mt = \sqrt{(m_s^2+m_g^2)}=0.1$	-
4	574354.4 4	1313970. 48	574354. 44	1313970 .48	Геодезический метод	$Mt = \sqrt{(m_s^2+m_g^2)}=0.1$	-
1	574367.2 7	1313968. 36	574367. 27	1313968 .36	Геодезический метод	$Mt = \sqrt{(m_s^2+m_g^2)}=0.1$	-
2. Сведения о частях границ уточняемого земельного участка с кадастровым номером 04:04:110101:21:							

Обозначение части границ		Горизонтальное проложение (S), м	Описание прохождения части границ	Сведения о согласовании местоположения границ (согласовано/спорное)
от т.	до т.			
1	2	3	4	5
04:04:110101:21(04:04:110101:19)				
3	2	7.00	-	Согласовано
2	1	25.02	-	Согласовано
1	2	1.06	-	Согласовано
2	3	5.11	-	Согласовано
3	4	10.51	-	Согласовано
4	4	9.00	-	Согласовано
4	3	40.96	-	Согласовано
04:04:110101:21(04:04:110101:20)				
1	1	16.60	-	Согласовано
1	2	10.72	-	Согласовано
2	4	15.69	-	Согласовано
4	1	13.00	-	Согласовано
3. Сведения о характеристиках уточняемого земельного участка с кадастровым номером 04:04:110101:21 :				
№ п/п	Наименование характеристики земельного участка		Значение характеристики	
1	2		3	
1.	Адрес земельного участка		Респ. Алтай, р-н Шебалинский, с. Шебалино, ул. Сельскохозяйственная, дом 5, квартира 2	
1.1.	Сведения о местоположении земельного участка (при отсутствии адреса) в структурированном в соответствии с федеральной информационной адресной системой виде			
1.2.	Дополнительные сведения о местоположении земельного участка		-	

2.	Площадь земельного участка ± величина погрешности определения (вычисления) площади ($P \pm \Delta P$), м ²			517 ± 7.96			
	Δ			(04:04:110101:19) 325.91 ± 6.32			
	Δ			(04:04:110101:20) 190.84 ± 4.84			
3.	Формула, примененная для вычисления предельной погрешности определения площади земельного участка, с подставленными значениями и итоговые (вычисленные) значения (ΔP), м ²			$\Delta P = 3.5 * M_t * \sqrt{P} = 7.96$			
4.	Площадь земельного участка согласно сведениям Единого государственного реестра недвижимости (P _{кад}), м ²			547			
5.	Оценка расхождения P и P _{кад} (P - P _{кад}), м ²			-30			
6.	Предельные минимальный и максимальный размеры земельного участка (P _{мин} и P _{макс}), м ²			- -			
7.	Вид (виды) разрешенного использования			-			
7.1.	Дополнительные сведения об использовании земельного участка			Земельный участок при квартире жилого дома			
8.	Кадастровый или иной государственный учетный номер (инвентарный) здания, сооружения, объекта незавершенного строительства, расположенного на земельном участке			04:04:110101:75			
9.	Сведения о земельных участках (землях общего пользования, территории общего пользования), посредством которых обеспечивается доступ			Земли общего пользования			
10.	Иные сведения			-			
4. Пояснения к сведениям об уточняемом земельном участке с кадастровым номером <u>04:04:110101:21</u>:							
-	-						
1. Сведения о характерных точках границ уточняемого земельного участка с кадастровым номером <u>04:04:110101:34</u> :							
Система координат <u>04.1</u> Зона N <u>1</u>							
Обозначение характерных точек границ	Координаты, м				Метод определения координат	Формулы, примененные для расчета средней квадратической погрешности определения координат характерных точек (M _t), с подставленными в такие формулы значениями и итоговые (вычисленные) значения M _t , м	Описание за- реп- ления точки
	содержатся в Едином государственном реестре недвижимости		определены в результате выполнения комплексных кадастровых работ				
	X	Y	X	Y			

1	2	3	4	5	6	7	8
1	574611.6 1	1314068. 88	574576. 05	1314071 .34	Геодезический метод	$Mt = \sqrt{(m_s^2+m_g^2)}=0.1$	-
2	574616.5 1	1314072. 09	574595. 26	1314068 .80	Геодезический метод	$Mt = \sqrt{(m_s^2+m_g^2)}=0.1$	-
3	574618.5 0	1314086. 86	574613. 66	1314069 .03	Геодезический метод	$Mt = \sqrt{(m_s^2+m_g^2)}=0.1$	-
2	574616.5 1	1314072. 09	574616. 51	1314072 .09	Геодезический метод	$Mt = \sqrt{(m_s^2+m_g^2)}=0.1$	-
3	574618.5 0	1314086. 86	574618. 50	1314086 .86	Геодезический метод	$Mt = \sqrt{(m_s^2+m_g^2)}=0.1$	-
4	574613.1 7	1314101. 09	574619. 72	1314101 .64	Геодезический метод	$Mt = \sqrt{(m_s^2+m_g^2)}=0.1$	-
5	574587.4 0	1314095. 30	574568. 69	1314107 .42	Геодезический метод	$Mt = \sqrt{(m_s^2+m_g^2)}=0.1$	-
6	574585.7 7	1314104. 58	574568. 71	1314100 .85	Геодезический метод	$Mt = \sqrt{(m_s^2+m_g^2)}=0.1$	-
7	574582.2 2	1314105. 05	574569. 51	1314087 .92	Геодезический метод	$Mt = \sqrt{(m_s^2+m_g^2)}=0.1$	-
8	574570.3 1	1314106. 28	574570. 61	1314086 .62	Геодезический метод	$Mt = \sqrt{(m_s^2+m_g^2)}=0.1$	-
9	574570.1 7	1314092. 43	574571. 61	1314076 .40	Геодезический метод	$Mt = \sqrt{(m_s^2+m_g^2)}=0.1$	-
10	574577.5 9	1314072. 44	574572. 84	1314076 .26	Геодезический метод	$Mt = \sqrt{(m_s^2+m_g^2)}=0.1$	-
11	-	-	574573. 46	1314074 .45	Геодезический метод	$Mt = \sqrt{(m_s^2+m_g^2)}=0.1$	-
12	-	-	574576. 32	1314073 .66	Геодезический метод	$Mt = \sqrt{(m_s^2+m_g^2)}=0.1$	-
1	574611.6 1	1314068. 88	574576. 05	1314071 .34	Геодезический метод	$Mt = \sqrt{(m_s^2+m_g^2)}=0.1$	-

2. Сведения о частях границ уточняемого земельного участка с кадастровым номером 04:04:110101:34:

Обозначение части границ		Горизонтальное проложение (S), м	Описание прохождения части границ	Сведения о согласовании местоположения границ (согласовано/спорное)
от т.	до т.			
1	2	3	4	5
1	2	19.38	-	Согласовано
2	3	18.41	-	Согласовано
3	2	4.18	-	Согласовано
2	3	14.90	-	Согласовано
3	4	14.83	-	Согласовано
4	5	51.36	-	Согласовано
5	6	6.57	-	Согласовано
6	7	12.95	-	Согласовано
7	8	1.70	-	Согласовано
8	9	10.27	-	Согласовано
9	10	1.23	-	Согласовано
10	11	1.91	-	Согласовано
11	12	2.98	-	Согласовано
12	1	2.33	-	Согласовано

3. Сведения о характеристиках уточняемого земельного участка с кадастровым номером 04:04:110101:34 :

№ п/п	Наименование характеристики земельного участка	Значение характеристики
1	2	3
1.	Адрес земельного участка	Республика Алтай, Шебалинский район, с. Шебалино, ул. Сельскохозяйственная, д. 15

1.1.	Сведения о местоположении земельного участка (при отсутствии адреса) в структурированном в соответствии с федеральной информационной адресной системой виде						
1.2.	Дополнительные сведения о местоположении земельного участка			-			
2.	Площадь земельного участка \pm величина погрешности определения (вычисления) площади ($P \pm \Delta P$), м ²			1658 \pm 14.25			
3.	Формула, примененная для вычисления предельной погрешности определения площади земельного участка, с подставленными значениями и итоговые (вычисленные) значения (ΔP), м ²			$\Delta P = 3.5 * M_t * \sqrt{P} = 14.25$			
4.	Площадь земельного участка согласно сведениям Единого государственного реестра недвижимости ($P_{\text{кад}}$), м ²			1400			
5.	Оценка расхождения P и $P_{\text{кад}}$ ($P - P_{\text{кад}}$), м ²			258			
6.	Предельные минимальный и максимальный размеры земельного участка ($P_{\text{мин}}$ и $P_{\text{макс}}$), м ²			500 1500			
7.	Вид (виды) разрешенного использования			-			
7.1.	Дополнительные сведения об использовании земельного участка			Для ведения личного подсобного хозяйства			
8.	Кадастровый или иной государственный учетный номер (инвентарный) здания, сооружения, объекта незавершенного строительства, расположенного на земельном участке			04:04:110101:72			
9.	Сведения о земельных участках (землях общего пользования, территории общего пользования), посредством которых обеспечивается доступ			Земли общего пользования			
10.	Иные сведения			-			
4. Пояснения к сведениям об уточняемом земельном участке с кадастровым номером <u>04:04:110101:34</u>:							
-	-						
1. Сведения о характерных точках границ уточняемого земельного участка с кадастровым номером <u>04:04:110101:54</u> :							
Система координат <u>МСК-04, зона 1</u> Зона <u>N 1</u>							
Обозначение характерных точек границ	Координаты, м				Метод определения координат	Формулы, примененные для расчета средней квадратической погрешности определения координат характерных точек (M_t), с подставленными в такие формулы значениями и итоговые (вычисленные) значения M_t , м	Описание закрепления точки
	содержатся в Едином государственном реестре недвижимости		определены в результате выполнения комплексных кадастровых работ				
	X	Y	X	Y			

1	2	3	4	5	6	7	8
1	-	-	574528. 20	1314025 .88	Геодезический метод	$Mt = \sqrt{(m_s^2+m_g^2)}=0.1$	-
2	-	-	574530. 55	1314038 .81	Геодезический метод	$Mt = \sqrt{(m_s^2+m_g^2)}=0.1$	-
8	-	-	574529. 88	1314045 .62	Геодезический метод	$Mt = \sqrt{(m_s^2+m_g^2)}=0.1$	-
7	-	-	574526. 66	1314047 .14	Геодезический метод	$Mt = \sqrt{(m_s^2+m_g^2)}=0.1$	-
6	-	-	574520. 28	1314048 .42	Геодезический метод	$Mt = \sqrt{(m_s^2+m_g^2)}=0.1$	-
5	-	-	574522. 03	1314062 .14	Геодезический метод	$Mt = \sqrt{(m_s^2+m_g^2)}=0.1$	-
4	-	-	574508. 49	1314065 .11	Геодезический метод	$Mt = \sqrt{(m_s^2+m_g^2)}=0.1$	-
3	-	-	574500. 18	1314066 .46	Геодезический метод	$Mt = \sqrt{(m_s^2+m_g^2)}=0.1$	-
4	-	-	574495. 69	1314037 .86	Геодезический метод	$Mt = \sqrt{(m_s^2+m_g^2)}=0.1$	-
5	-	-	574492. 90	1314026 .68	Геодезический метод	$Mt = \sqrt{(m_s^2+m_g^2)}=0.1$	-
6	-	-	574522. 08	1314021 .19	Геодезический метод	$Mt = \sqrt{(m_s^2+m_g^2)}=0.1$	-
1	-	-	574528. 20	1314025 .88	Геодезический метод	$Mt = \sqrt{(m_s^2+m_g^2)}=0.1$	-

2. Сведения о частях границ уточняемого земельного участка с кадастровым номером 04:04:110101:54:

Обозначение части границ		Горизонтальное проложение (S), м	Описание прохождения части границ	Сведения о согласовании местоположения границ (согласовано/спорное)
от т.	до т.			
1	2	3	4	5
1	2	13.14	-	Согласовано

2	8	6.84	-	Согласовано
8	7	3.57	-	Согласовано
7	6	6.50	-	Согласовано
6	5	13.84	-	Согласовано
5	4	13.86	-	Согласовано
4	3	8.42	-	Согласовано
3	4	28.95	-	Согласовано
4	5	11.53	-	Согласовано
5	6	29.69	-	Согласовано
6	1	7.71	-	Согласовано

3. Сведения о характеристиках уточняемого земельного участка с кадастровым номером 04:04:110101:54 :

№ п/п	Наименование характеристики земельного участка	Значение характеристики
1	2	3
1.	Адрес земельного участка	Респ. Алтай, р-н Шебалинский, с. Шебалино, ул. Сельскохозяйственная, дом 13
1.1.	Сведения о местоположении земельного участка (при отсутствии адреса) в структурированном в соответствии с федеральной информационной адресной системой виде	
1.2.	Дополнительные сведения о местоположении земельного участка	-
2.	Площадь земельного участка ± величина погрешности определения (вычисления) площади ($P \pm \Delta P$), м ²	1200 ± 12.12
3.	Формула, примененная для вычисления предельной погрешности определения площади земельного участка, с подставленными значениями и итоговые (вычисленные) значения (ΔP), м ²	$\Delta P = 3.5 * M * \sqrt{P} = 12.12$
4.	Площадь земельного участка согласно сведениям Единого государственного реестра недвижимости ($P_{\text{кад}}$), м ²	700
5.	Оценка расхождения P и $P_{\text{кад}}$ ($P - P_{\text{кад}}$), м ²	500
6.	Предельные минимальный и максимальный размеры земельного	500

	участка (Рмин и Рмакс), м ²				1500		
7.	Вид (виды) разрешенного использования				-		
7.1.	Дополнительные сведения об использовании земельного участка				Для ведения личного подсобного хозяйства		
8.	Кадастровый или иной государственный учетный номер (инвентарный) здания, сооружения, объекта незавершенного строительства, расположенного на земельном участке				04:04:110101:77		
9.	Сведения о земельных участках (землях общего пользования, территории общего пользования), посредством которых обеспечивается доступ				Земли общего пользования		
10.	Иные сведения				-		
4. Пояснения к сведениям об уточняемом земельном участке с кадастровым номером <u>04:04:110101:54</u>:							
-	-						
Сведения об уточняемых земельных участках, необходимые для исправления реестровых ошибок в сведениях о местоположении их границ							
1. Сведения о характерных точках границ уточняемого земельного участка с кадастровым номером <u>04:04:110101:55</u>:							
Система координат <u>04.1</u>				Зона N <u>1</u>			
Обозначение характерных точек границ	Координаты, м				Метод определения координат	Формулы, примененные для расчета средней квадратической погрешности определения координат характерных точек (M _t), с подставленными в такие формулы значениями и итоговые (вычисленные) значения M _t , м	Описание закрепления точки
	содержатся в Едином государственном реестре недвижимости		определены в результате выполнения комплексных кадастровых работ				
	X	Y	X	Y			
1	2	3	4	5	6	7	8
<u>04:04:110101:55</u> (1)							
1	-	-	574368.43	1313984.92	Геодезический метод	M _t = $\sqrt{(m_s^2+m_g^2)}=0.1$	-
1	-	-	574372.54	1314010.27	Геодезический метод	M _t = $\sqrt{(m_s^2+m_g^2)}=0.1$	-
2	-	-	574339.16	1314018.40	Геодезический метод	M _t = $\sqrt{(m_s^2+m_g^2)}=0.1$	-

3	-	-	574340. 30	1314022 .97	Геодезический метод	$Mt = \sqrt{(m_s^2+m_g^2)}=0.1$	-
4	-	-	574327. 09	1314025 .48	Геодезический метод	$Mt = \sqrt{(m_s^2+m_g^2)}=0.1$	-
5	-	-	574321. 58	1314021 .55	Геодезический метод	$Mt = \sqrt{(m_s^2+m_g^2)}=0.1$	-
6	-	-	574320. 25	1314021 .79	Геодезический метод	$Mt = \sqrt{(m_s^2+m_g^2)}=0.1$	-
7	-	-	574320. 84	1314013 .94	Геодезический метод	$Mt = \sqrt{(m_s^2+m_g^2)}=0.1$	-
8	-	-	574322. 47	1313993 .20	Геодезический метод	$Mt = \sqrt{(m_s^2+m_g^2)}=0.1$	-
9	-	-	574323. 97	1313992 .48	Геодезический метод	$Mt = \sqrt{(m_s^2+m_g^2)}=0.1$	-
15	-	-	574331. 51	1313990 .66	Геодезический метод	$Mt = \sqrt{(m_s^2+m_g^2)}=0.1$	-
16	-	-	574334. 00	1313990 .24	Геодезический метод	$Mt = \sqrt{(m_s^2+m_g^2)}=0.1$	-
17	-	-	574354. 01	1313986 .44	Геодезический метод	$Mt = \sqrt{(m_s^2+m_g^2)}=0.1$	-
2	-	-	574357. 75	1313985 .82	Геодезический метод	$Mt = \sqrt{(m_s^2+m_g^2)}=0.1$	-
1	-	-	574368. 43	1313984 .92	Геодезический метод	$Mt = \sqrt{(m_s^2+m_g^2)}=0.1$	-
04:04:110101:55 (2)							
1	-	-	574316. 81	1313994 .63	Геодезический метод	$Mt = \sqrt{(m_s^2+m_g^2)}=0.1$	-
2	-	-	574318. 95	1313994 .14	Геодезический метод	$Mt = \sqrt{(m_s^2+m_g^2)}=0.1$	-
3	-	-	574316. 66	1314014 .45	Геодезический метод	$Mt = \sqrt{(m_s^2+m_g^2)}=0.1$	-
4	-	-	574307.	1314015	Геодезический метод	$Mt =$	-

			96	.57	кий метод	$\sqrt{(m_s^2+m_g^2)}=0.1$	
5	-	-	574306. 98	1314015 .77	Геодезический метод	Mt = $\sqrt{(m_s^2+m_g^2)}=0.1$	-
6	-	-	574295. 72	1314017 .46	Геодезический метод	Mt = $\sqrt{(m_s^2+m_g^2)}=0.1$	-
7	-	-	574295. 27	1314010 .42	Геодезический метод	Mt = $\sqrt{(m_s^2+m_g^2)}=0.1$	-
1	-	-	574316. 81	1313994 .63	Геодезический метод	Mt = $\sqrt{(m_s^2+m_g^2)}=0.1$	-

2. Сведения о частях границ уточняемого земельного участка с кадастровым номером 04:04:110101:55:

Обозначение части границ		Горизонтальное проложение (S), м	Описание прохождения части границ	Сведения о согласовании местоположения границ (согласовано/спорное)
от т.	до т.			
1	2	3	4	5

04:04:110101:55 (1)

1	1	25.68	-	Согласовано
1	2	34.36	-	Согласовано
2	3	4.71	-	Согласовано
3	4	13.45	-	Согласовано
4	5	6.77	-	Согласовано
5	6	1.35	-	Согласовано
6	7	7.87	-	Согласовано
7	8	20.80	-	Согласовано
8	9	1.66	-	Согласовано
9	15	7.76	-	Согласовано
15	16	2.53	-	Согласовано

16	17	20.37	-	Согласовано
17	2	3.79	-	Согласовано
2	1	10.72	-	Согласовано
04:04:110101:55 (2)				
1	2	2.19	-	Согласовано
2	3	20.45	-	Согласовано
3	4	8.77	-	Согласовано
4	5	1.00	-	Согласовано
5	6	11.39	-	Согласовано
6	7	7.06	-	Согласовано
7	1	26.71	-	Согласовано
3. Сведения о характеристиках уточняемого земельного участка с кадастровым номером 04:04:110101:55:				
N п/п	Наименование характеристики земельного участка			Значение характеристики
1	2			3
1.	Адрес земельного участка			Респ. Алтай, р-н Шебалинский, с. Шебалино, ул. Сельскохозяйственная, дом 5, квартира 3
1.1.	Сведения о местоположении земельного участка (при отсутствии адреса) в структурированном в соответствии с федеральной информационной адресной системой виде			
1.2.	Дополнительные сведения о местоположении земельного участка			-
2.	Площадь земельного участка ± величина погрешности определения (вычисления) площади ($P \pm \Delta P$), м ²			1773 ± 14.74
	Δ			(1) 1466.38 ± 13.40
	Δ			(2) 306.67 ± 6.13
3.	Формула, примененная для вычисления предельной погрешности определения площади земельного участка, с подставленными значениями и итоговые (вычисленные) значения (ΔP), м ²			$\Delta P = 3,5 * 0.10000 * \sqrt{1773.04} = 14.74$

4.	Площадь земельного участка согласно сведениям Единого государственного реестра недвижимости (Ркад), м ²	1662
5.	Оценка расхождения Р и Ркад (Р - Ркад), м ²	-111
6.	Предельные минимальный и максимальный размеры земельного участка (Рмин и Рмакс), м ²	- -
7.	Вид (виды) разрешенного использования	-
7.1.	Дополнительные сведения об использовании земельного участка	Для ведения личного подсобного хозяйства
8.	Кадастровый или иной государственный учетный номер (инвентарный) здания, сооружения, объекта незавершенного строительства, расположенного на земельном участке	04:04:110101:75
9.	Сведения о земельных участках (землях общего пользования, территории общего пользования), посредством которых обеспечивается доступ	-
10.	Иные сведения	-

4. Пояснения к сведениям об уточняемом земельном участке с кадастровым номером 04:04:110101:55:

1.	исправление реестровой ошибки в части границ
----	--

1. Сведения о характерных точках границ уточняемого земельного участка с кадастровым номером 04:04:110101:13 :

Система координат МСК-04

Зона № 1

Обозначение характерных точек границ	Координаты, м				Метод определения координат	Формулы, примененные для расчета средней квадратической погрешности определения координат характерных точек (M _t), с подставленными в такие формулы значениями и итоговые (вычисленные) значения M _t , м	Описание закрепления точки
	содержатся в Едином государственном реестре недвижимости		определены в результате выполнения комплексных кадастровых работ				
	X	Y	X	Y			
1	2	3	4	5	6	7	8
1	574573.50	1314064.80	574574.53	1314066.42	Геодезический метод	$M_t = \sqrt{(m_s^2 + m_g^2)} = 0.1$	-
1	574573.50	1314064.80	574576.05	1314071.34	Геодезический метод	$M_t = \sqrt{(m_s^2 + m_g^2)} = 0.1$	-
12	574552.76	1314050.30	574576.32	1314073.66	Геодезический метод	$M_t = \sqrt{(m_s^2 + m_g^2)} = 0.1$	-

11	574541.0 7	1314043. 41	574573. 46	1314074 .45	Геодезический метод	$Mt = \sqrt{(m_s^2+m_g^2)}=0.1$	-
10	574532.4 4	1314045. 07	574572. 84	1314076 .26	Геодезический метод	$Mt = \sqrt{(m_s^2+m_g^2)}=0.1$	-
9	574520.8 3	1314047. 30	574571. 61	1314076 .40	Геодезический метод	$Mt = \sqrt{(m_s^2+m_g^2)}=0.1$	-
8	574520.8 7	1314060. 60	574570. 61	1314086 .62	Геодезический метод	$Mt = \sqrt{(m_s^2+m_g^2)}=0.1$	-
7	574503.5 4	1314063. 28	574569. 51	1314087 .92	Геодезический метод	$Mt = \sqrt{(m_s^2+m_g^2)}=0.1$	-
6	574505.5 0	1314080. 83	574568. 71	1314100 .85	Геодезический метод	$Mt = \sqrt{(m_s^2+m_g^2)}=0.1$	-
2	574574.4 8	1314070. 09	574515. 20	1314097 .81	Геодезический метод	$Mt = \sqrt{(m_s^2+m_g^2)}=0.1$	-
3	574568.5 8	1314070. 81	574514. 10	1314095 .06	Геодезический метод	$Mt = \sqrt{(m_s^2+m_g^2)}=0.1$	-
4	574569.2 2	1314088. 08	574508. 49	1314065 .11	Геодезический метод	$Mt = \sqrt{(m_s^2+m_g^2)}=0.1$	-
5	574513.8 8	1314095. 12	574522. 03	1314062 .14	Геодезический метод	$Mt = \sqrt{(m_s^2+m_g^2)}=0.1$	-
6	574505.5 0	1314080. 83	574520. 28	1314048 .42	Геодезический метод	$Mt = \sqrt{(m_s^2+m_g^2)}=0.1$	-
7	574503.5 4	1314063. 28	574526. 66	1314047 .14	Геодезический метод	$Mt = \sqrt{(m_s^2+m_g^2)}=0.1$	-
8	574520.8 7	1314060. 60	574529. 88	1314045 .62	Геодезический метод	$Mt = \sqrt{(m_s^2+m_g^2)}=0.1$	-
9	574520.8 3	1314047. 30	574530. 47	1314048 .34	Геодезический метод	$Mt = \sqrt{(m_s^2+m_g^2)}=0.1$	-
10	574532.4 4	1314045. 07	574542. 25	1314046 .27	Геодезический метод	$Mt = \sqrt{(m_s^2+m_g^2)}=0.1$	-
11	574541.0 7	1314043. 41	574552. 44	1314051 .54	Геодезический метод	$Mt = \sqrt{(m_s^2+m_g^2)}=0.1$	-

12	574552.7 6	1314050. 30	574563. 96	1314066 .36	Геодезический метод	Mt = $\sqrt{(m_s^2+m_g^2)}=0.1$	-
1	574573.5 0	1314064. 80	574574. 53	1314066 .42	Геодезический метод	Mt = $\sqrt{(m_s^2+m_g^2)}=0.1$	-

2. Сведения о частях границ уточняемого земельного участка с кадастровым номером 04:04:110101:13:

Обозначение части границ		Горизонтальное проложение (S), м	Описание прохождения части границ	Сведения о согласовании местоположения границ (согласовано/спорное)
от т.	до т.			
1	2	3	4	5
1	1	5.15	-	Согласовано
1	12	2.33	-	Согласовано
12	11	2.98	-	Согласовано
11	10	1.91	-	Согласовано
10	9	1.23	-	Согласовано
9	8	10.27	-	Согласовано
8	7	1.70	-	Согласовано
7	6	12.95	-	Согласовано
6	2	53.59	-	Согласовано
2	3	2.96	-	Согласовано
3	4	30.48	-	Согласовано
4	5	13.86	-	Согласовано
5	6	13.84	-	Согласовано
6	7	6.50	-	Согласовано
7	8	3.57	-	Согласовано

8	9	2.79	-	Согласовано
9	10	11.96	-	Согласовано
10	11	11.47	-	Согласовано
11	12	18.77	-	Согласовано
12	1	10.58	-	Согласовано

3. Сведения о характеристиках уточняемого земельного участка с кадастровым номером 04:04:110101:13:

N п/п	Наименование характеристики земельного участка	Значение характеристики
1	2	3
1.	Адрес земельного участка	Республика Алтай, Шебалинский район, с. Шебалино, ул. Сельскохозяйственная, д. 14
1.1.	Сведения о местоположении земельного участка (при отсутствии адреса) в структурированном в соответствии с федеральной информационной адресной системой виде	
1.2.	Дополнительные сведения о местоположении земельного участка	-
2.	Площадь земельного участка \pm величина погрешности определения (вычисления) площади ($P \pm \Delta P$), м ²	2668 \pm 18.08
3.	Формула, примененная для вычисления предельной погрешности определения площади земельного участка, с подставленными значениями (ΔP), м ²	$\Delta P = 3.5 * M_t * \sqrt{P} = 18.08$
4.	Площадь земельного участка согласно сведениям Единого государственного реестра недвижимости ($P_{\text{кад}}$), м ²	2427
5.	Оценка расхождения P и $P_{\text{кад}}$ ($P - P_{\text{кад}}$), м ²	241
6.	Предельные минимальный и максимальный размеры земельного участка ($P_{\text{мин}}$ и $P_{\text{макс}}$), м ²	- -
7.	Кадастровый номер или иной государственный учетный номер (инвентарный) объекта недвижимости, расположенного на земельном участке	04:04:110101:116
8.	Вид (виды) разрешенного использования	-
8.1.	Дополнительные сведения об использовании земельного участка	Для ведения личного подсобного хозяйства
9.	Сведения о земельных участках (землях общего пользования, территории общего пользования), посредством которых обеспечивается доступ	Земли общего пользования

10.	Иные сведения				-		
4. Пояснения к сведениям об уточняемом земельном участке с кадастровым номером <u>04:04:110101:13</u>:							
1.	исправление реестровой ошибки в части границ						
1. Сведения о характерных точках границ уточняемого земельного участка с кадастровым номером <u>04:04:110101:29</u> :							
Система координат <u>04.1</u>				Зона <u>N 1</u>			
Обозначение характерных точек границ	Координаты, м				Метод определения координат	Формулы, примененные для расчета средней квадратической погрешности определения координат характерных точек (M_t), с подставленными в такие формулы значениями и итоговые (вычисленные) значения M_t , м	Описание за- реп- ления точки
	содержатся в Едином государственном реестре недвижимости		определены в результате выполнения комплексных кадастровых работ				
	X	Y	X	Y			
1	2	3	4	5	6	7	8
5	574432.3 7	1313900. 02	574442. 79	1313866 .48	Геодезический метод	$M_t = \sqrt{(m_s^2 + m_g^2)} = 0.1$	-
4	574437.7 3	1313898. 79	574454. 14	1313902 .93	Геодезический метод	$M_t = \sqrt{(m_s^2 + m_g^2)} = 0.1$	-
1	574443.6 5	1313867. 75	574438. 86	1313906 .45	Геодезический метод	$M_t = \sqrt{(m_s^2 + m_g^2)} = 0.1$	-
2	574454.3 3	1313901. 88	574437. 06	1313898 .27	Геодезический метод	$M_t = \sqrt{(m_s^2 + m_g^2)} = 0.1$	-
3	574439.3 1	1313906. 00	574431. 38	1313899 .52	Геодезический метод	$M_t = \sqrt{(m_s^2 + m_g^2)} = 0.1$	-
4	574437.7 3	1313898. 79	574431. 13	1313898 .32	Геодезический метод	$M_t = \sqrt{(m_s^2 + m_g^2)} = 0.1$	-
5	574432.3 7	1313900. 02	574428. 16	1313885 .70	Геодезический метод	$M_t = \sqrt{(m_s^2 + m_g^2)} = 0.1$	-
6	574430.5 7	1313892. 35	574432. 44	1313884 .69	Геодезический метод	$M_t = \sqrt{(m_s^2 + m_g^2)} = 0.1$	-
7							

	574429.6 8	1313889. 27	574429. 26	1313871 .03	Геодезический метод	$Mt = \sqrt{(m_s^2 + m_g^2)} = 0.1$	-
5	574432.3 7	1313900. 02	574442. 79	1313866 .48	Геодезический метод	$Mt = \sqrt{(m_s^2 + m_g^2)} = 0.1$	-
8	574428.8 3	1313886. 32	-	-	Геодезический метод	$Mt = \sqrt{(m_s^2 + m_g^2)} = 0.1$	-
9	574433.4 2	1313885. 37	-	-	Геодезический метод	$Mt = \sqrt{(m_s^2 + m_g^2)} = 0.1$	-
10	574430.2 0	1313871. 51	-	-	Геодезический метод	$Mt = \sqrt{(m_s^2 + m_g^2)} = 0.1$	-

2. Сведения о частях границ уточняемого земельного участка с кадастровым номером 04:04:110101:29:

Обозначение части границ		Горизонтальное проложение (S), м	Описание прохождения части границ	Сведения о согласовании местоположения границ (согласовано/спорное)
от т.	до т.			
1	2	3	4	5
5	4	38.17	-	Согласовано
4	1	15.68	-	Согласовано
1	2	8.38	-	Согласовано
2	3	5.81	-	Согласовано
3	4	1.22	-	Согласовано
4	5	12.96	-	Согласовано
5	6	4.40	-	Согласовано
6	7	14.02	-	Согласовано
7	5	14.28	-	Согласовано

3. Сведения о характеристиках уточняемого земельного участка с кадастровым номером 04:04:110101:29:

N п/п	Наименование характеристики земельного участка	Значение характеристики
1	2	3

1.	Адрес земельного участка	Респ. Алтай, р-н Шебалинский, с. Шебалино, ул. Сельскохозяйственная, дом 9, квартира 2"А"			
1.1.	Сведения о местоположении земельного участка (при отсутствии адреса) в структурированном в соответствии с федеральной информационной адресной системой виде				
1.2.	Дополнительные сведения о местоположении земельного участка	-			
2.	Площадь земельного участка \pm величина погрешности определения (вычисления) площади ($P \pm \Delta P$), м ²	635 \pm 8.82			
3.	Формула, примененная для вычисления предельной погрешности определения площади земельного участка, с подставленными значениями (ΔP), м ²	$\Delta P = 3.5 * M_t * \sqrt{P} = 8.82$			
4.	Площадь земельного участка согласно сведениям Единого государственного реестра недвижимости ($P_{кад}$), м ²	600			
5.	Оценка расхождения P и $P_{кад}$ ($P - P_{кад}$), м ²	35			
6.	Предельные минимальный и максимальный размеры земельного участка ($P_{мин}$ и $P_{макс}$), м ²	- -			
7.	Кадастровый номер или иной государственный учетный номер (инвентарный) объекта недвижимости, расположенного на земельном участке	04:04:110101:76			
8.	Вид (виды) разрешенного использования	-			
8.1.	Дополнительные сведения об использовании земельного участка	Земельный участок для размещения и обслуживания квартиры в жилом доме			
9.	Сведения о земельных участках (землях общего пользования, территории общего пользования), посредством которых обеспечивается доступ	Земли общего пользования			
10.	Иные сведения	-			
4. Пояснения к сведениям об уточняемом земельном участке с кадастровым номером <u>04:04:110101:29</u>:					
1.	исправление реестровой ошибки в части границ				
1. Сведения о характерных точках границ уточняемого земельного участка с кадастровым номером <u>04:04:110101:30</u> :					
Система координат <u>04.1</u>			Зона <u>Н 1</u>		
Обозначение характерных точек границ	Координаты, м		Метод определения координат	Формулы, примененные для расчета средней квадратической погрешности определения координат	Описание закрепления точки
	содержатся в Едином государственном реестре недвижимости	определены в результате выполнения комплексных кадастровых работ			

	X	Y	X	Y		характерных точек (M _t), с подставленными в такие формулы значениями и итоговые (вычисленные) значения M _t , м	
1	2	3	4	5	6	7	8
1	574486.4 3	1313854. 12	574476. 04	1313855. 52	Геодезический метод	M _t = √(m _s ² +m _g ²)=0.1	-
2	574488.7 2	1313872. 34	574478. 82	1313863. 50	Геодезический метод	M _t = √(m _s ² +m _g ²)=0.1	-
3	574491.6 4	1313890. 17	574487. 77	1313861. 99	Геодезический метод	M _t = √(m _s ² +m _g ²)=0.1	-
2	574488.7 2	1313872. 34	574493. 95	1313894. 04	Геодезический метод	M _t = √(m _s ² +m _g ²)=0.1	-
3	574491.6 4	1313890. 17	574484. 70	1313896. 40	Геодезический метод	M _t = √(m _s ² +m _g ²)=0.1	-
4	574454.3 3	1313901. 88	574454. 14	1313902. 93	Геодезический метод	M _t = √(m _s ² +m _g ²)=0.1	-
5	574443.6 5	1313867. 75	574442. 79	1313866. 48	Геодезический метод	M _t = √(m _s ² +m _g ²)=0.1	-
1	574486.4 3	1313854. 12	574476. 04	1313855. 52	Геодезический метод	M _t = √(m _s ² +m _g ²)=0.1	-

2. Сведения о частях границ уточняемого земельного участка с кадастровым номером 04:04:110101:30:

Обозначение части границ		Горизонтальное проложение (S), м	Описание прохождения части границ	Сведения о согласовании местоположения границ (согласовано/спорное)
от т.	до т.			
1	2	3	4	5
1	2	8.45	-	Согласовано
2	3	9.07	-	Согласовано
3	2	32.63	-	Согласовано
2				

	3	9.55	-	Согласовано
3	4	31.25	-	Согласовано
4	5	38.17	-	Согласовано
5	1	35.01	-	Согласовано

3. Сведения о характеристиках уточняемого земельного участка с кадастровым номером 04:04:110101:30:

N п/п	Наименование характеристики земельного участка	Значение характеристики
1	2	3
1.	Адрес земельного участка	Республика Алтай, Шебалинский район, с. Шебалино, ул. Сельскохозяйственная, 17
1.1.	Сведения о местоположении земельного участка (при отсутствии адреса) в структурированном в соответствии с федеральной информационной адресной системой виде	
1.2.	Дополнительные сведения о местоположении земельного участка	-
2.	Площадь земельного участка \pm величина погрешности определения (вычисления) площади ($P \pm \Delta P$), м ²	1650 \pm 14.22
3.	Формула, примененная для вычисления предельной погрешности определения площади земельного участка, с подставленными значениями (ΔP), м ²	$\Delta P = 3.5 * Mt * \sqrt{P} = 14.22$
4.	Площадь земельного участка согласно сведениям Единого государственного реестра недвижимости (Ркад), м ²	1500
5.	Оценка расхождения P и Ркад ($P - P_{кад}$), м ²	150
6.	Предельные минимальный и максимальный размеры земельного участка ($P_{мин}$ и $P_{макс}$), м ²	- -
7.	Кадастровый номер или иной государственный учетный номер (инвентарный) объекта недвижимости, расположенного на земельном участке	-
8.	Вид (виды) разрешенного использования	-
8.1.	Дополнительные сведения об использовании земельного участка	Для строительства жилого дома
9.	Сведения о земельных участках (землях общего пользования, территории общего пользования), посредством которых обеспечивается доступ	Земли общего пользования
10.	Иные сведения	-

4. Пояснения к сведениям об уточняемом земельном участке с кадастровым номером 04:04:110101:30:

1.	исправление реестровой ошибки в части границ						
1. Сведения о характерных точках границ уточняемого земельного участка с кадастровым номером <u>04:04:110101:53</u> :							
Система координат <u>МСК-04</u>				Зона <u>№ 1</u>			
Обозначение характерных точек границ	Координаты, м				Метод определения координат	Формулы, примененные для расчета средней квадратической погрешности определения координат характерных точек (M_t), с подставленными в такие формулы значениями и итоговые (вычисленные) значения M_t , м	Описание за- реп- ления точки
	содержатся в Едином государственном реестре недвижимости		определены в результате выполнения комплексных кадастровых работ				
	X	Y	X	Y			
1	2	3	4	5	6	7	8
3	574463.2 6	1313918. 45	574484. 70	1313896 .40	Геодезический метод	$M_t = \sqrt{(m_s^2 + m_g^2)} = 0.1$	-
1	574479.0 6	1313894. 12	574489. 65	1313910 .77	Геодезический метод	$M_t = \sqrt{(m_s^2 + m_g^2)} = 0.1$	-
2	574484.1 4	1313910. 71	574462. 18	1313917 .25	Геодезический метод	$M_t = \sqrt{(m_s^2 + m_g^2)} = 0.1$	-
3	574463.2 6	1313918. 45	574460. 74	1313910 .67	Геодезический метод	$M_t = \sqrt{(m_s^2 + m_g^2)} = 0.1$	-
4	574460.4 2	1313908. 39	574417. 04	1313921 .15	Геодезический метод	$M_t = \sqrt{(m_s^2 + m_g^2)} = 0.1$	-
5	574411.2 7	1313921. 24	574416. 96	1313922 .12	Геодезический метод	$M_t = \sqrt{(m_s^2 + m_g^2)} = 0.1$	-
6	574405.2 5	1313904. 42	574413. 32	1313923 .14	Геодезический метод	$M_t = \sqrt{(m_s^2 + m_g^2)} = 0.1$	-
7	574410.1 8	1313903. 23	574410. 18	1313903 .23	Геодезический метод	$M_t = \sqrt{(m_s^2 + m_g^2)} = 0.1$	-
8	574425.9 5	1313899. 54	574425. 95	1313899 .54	Геодезический метод	$M_t = \sqrt{(m_s^2 + m_g^2)} = 0.1$	-
9	574431.1	1313898.	574431.	1313898	Геодезический метод	$M_t =$	-

	3	32	13	.32	кий метод	$\sqrt{(m_s^2+m_g^2)}=0.1$	
3	574463.2 6	1313918. 45	574431. 38	1313899 .52	Геодезический метод	Mt = $\sqrt{(m_s^2+m_g^2)}=0.1$	-
2	574484.1 4	1313910. 71	574437. 06	1313898 .27	Геодезический метод	Mt = $\sqrt{(m_s^2+m_g^2)}=0.1$	-
1	574479.0 6	1313894. 12	574438. 86	1313906 .45	Геодезический метод	Mt = $\sqrt{(m_s^2+m_g^2)}=0.1$	-
4	574460.4 2	1313908. 39	574454. 14	1313902 .93	Геодезический метод	Mt = $\sqrt{(m_s^2+m_g^2)}=0.1$	-
3	574463.2 6	1313918. 45	574484. 70	1313896 .40	Геодезический метод	Mt = $\sqrt{(m_s^2+m_g^2)}=0.1$	-

2. Сведения о частях границ уточняемого земельного участка с кадастровым номером 04:04:110101:53:

Обозначение части границ		Горизонтальное проложение (S), м	Описание прохождения части границ	Сведения о согласовании местоположения границ (согласовано/спорное)
от т.	до т.			
1	2	3	4	5
3	1	15.20	-	Согласовано
1	2	28.22	-	Согласовано
2	3	6.73	-	Согласовано
3	4	44.93	-	Согласовано
4	5	0.97	-	Согласовано
5	6	3.78	-	Согласовано
6	7	20.16	-	Согласовано
7	8	16.20	-	Согласовано
8	9	5.32	-	Согласовано
9	3	1.22	-	Согласовано
3				

	2	5.81	-	Согласовано
2	1	8.38	-	Согласовано
1	4	15.68	-	Согласовано
4	3	31.25	-	Согласовано

3. Сведения о характеристиках уточняемого земельного участка с кадастровым номером 04:04:110101:53:

№ п/п	Наименование характеристики земельного участка	Значение характеристики
1	2	3
1.	Адрес земельного участка	Респ. Алтай, р-н Шебалинский, с. Шебалино, ул. Сельскохозяйственная, дом 9, квартира 1
1.1.	Сведения о местоположении земельного участка (при отсутствии адреса) в структурированном в соответствии с федеральной информационной адресной системой виде	
1.2.	Дополнительные сведения о местоположении земельного участка	-
2.	Площадь земельного участка ± величина погрешности определения (вычисления) площади ($P \pm \Delta P$), м ²	1133 ± 11.78
3.	Формула, примененная для вычисления предельной погрешности определения площади земельного участка, с подставленными значениями (ΔP), м ²	$\Delta P = 3.5 * M * \sqrt{P} = 11.78$
4.	Площадь земельного участка согласно сведениям Единого государственного реестра недвижимости ($P_{\text{кад}}$), м ²	1092
5.	Оценка расхождения P и $P_{\text{кад}}$ ($P - P_{\text{кад}}$), м ²	41
6.	Предельные минимальный и максимальный размеры земельного участка ($P_{\text{мин}}$ и $P_{\text{макс}}$), м ²	- -
7.	Кадастровый номер или иной государственный учетный номер (инвентарный) объекта недвижимости, расположенного на земельном участке	04:04:110101:76
8.	Вид (виды) разрешенного использования	-
8.1.	Дополнительные сведения об использовании земельного участка	Для ведения личного подсобного хозяйства
9.	Сведения о земельных участках (землях общего пользования, территории общего пользования), посредством которых обеспечивается доступ	Земли общего пользования
10.	Иные сведения	-

4. Пояснения к сведениям об уточняемом земельном участке с кадастровым номером 04:04:110101:53:

1.	исправление реестровой ошибки в части границ						
1. Сведения о характерных точках границ уточняемого земельного участка с кадастровым номером <u>04:04:110101:58</u> :							
Система координат <u>04.1</u>				Зона N <u>1</u>			
Обозначение характерных точек границ	Координаты, м				Метод определения координат	Формулы, примененные для расчета средней квадратической погрешности определения координат характерных точек (M_t), с подставленными в такие формулы значениями и итоговые (вычисленные) значения M_t , м	Описание закре- пления точки
	содержатся в Едином государственном реестре недвижимости		определены в результате выполнения комплексных кадастровых работ				
	X	Y	X	Y			
1	2	3	4	5	6	7	8
1	574358.9 5	1313887. 72	574358. 95	1313887 .72	Геодезический метод	$M_t = \sqrt{(m_s^2+m_g^2)}=0.1$	-
2	574361.5 4	1313901. 82	574361. 54	1313901 .82	Геодезический метод	$M_t = \sqrt{(m_s^2+m_g^2)}=0.1$	-
3	574355.0 1	1313902. 96	574355. 01	1313902 .96	Геодезический метод	$M_t = \sqrt{(m_s^2+m_g^2)}=0.1$	-
1	574358.9 5	1313887. 72	574356. 83	1313912 .61	Геодезический метод	$M_t = \sqrt{(m_s^2+m_g^2)}=0.1$	-
1	574358.9 5	1313887. 72	574333. 78	1313917 .74	Геодезический метод	$M_t = \sqrt{(m_s^2+m_g^2)}=0.1$	-
5	574336.5 8	1313916. 55	574331. 28	1313894 .67	Геодезический метод	$M_t = \sqrt{(m_s^2+m_g^2)}=0.1$	-
1	574358.9 5	1313887. 72	574358. 95	1313887 .72	Геодезический метод	$M_t = \sqrt{(m_s^2+m_g^2)}=0.1$	-
1	574356.8 3	1313912. 61	-	-	Геодезический метод	$M_t = \sqrt{(m_s^2+m_g^2)}=0.1$	-
4	574333.6 7	1313917. 12	-	-	Геодезический метод	$M_t = \sqrt{(m_s^2+m_g^2)}=0.1$	-
5	574331.2	1313894.	-	-	Геодезический метод	$M_t =$	-

	8	67			кий метод	$\sqrt{(m_s^2+m_g^2)}=0.1$	
2. Сведения о частях границ уточняемого земельного участка с кадастровым номером 04:04:110101:58:							
Обозначение части границ		Горизонтальное проложение (S), м		Описание прохождения части границ		Сведения о согласовании местоположения границ (согласовано/спорное)	
от т.	до т.						
1	2	3		4		5	
1	2	14.34		-		Согласовано	
2	3	6.63		-		Согласовано	
3	1	9.82		-		Согласовано	
1	1	23.61		-		Согласовано	
1	5	23.21		-		Согласовано	
5	1	28.53		-		Согласовано	
3. Сведения о характеристиках уточняемого земельного участка с кадастровым номером 04:04:110101:58:							
N п/п	Наименование характеристики земельного участка					Значение характеристики	
1	2					3	
1.	Адрес земельного участка					Респ. Алтай, р-н Шебалинский, с. Шебалино, ул. Сельскохозяйственная, дом 3"А"	
1.1.	Сведения о местоположении земельного участка (при отсутствии адреса) в структурированном в соответствии с федеральной информационной адресной системой виде						
1.2.	Дополнительные сведения о местоположении земельного участка					-	
2.	Площадь земельного участка \pm величина погрешности определения (вычисления) площади ($P \pm \Delta P$), м ²					624 \pm 8.74	
3.	Формула, примененная для вычисления предельной погрешности определения площади земельного участка, с подставленными значениями (ΔP), м ²					$\Delta P=3.5*Mt*\sqrt{P} = 8.74$	
4.	Площадь земельного участка согласно сведениям Единого государственного реестра недвижимости (Ркад), м ²					617	
5.	Оценка расхождения P и Ркад ($P - P_{кад}$), м ²					7	

6.	Предельные минимальный и максимальный размеры земельного участка (Рмин и Рмакс), м ²	- -
7.	Кадастровый номер или иной государственный учетный номер (инвентарный) объекта недвижимости, расположенного на земельном участке	04:04:110101:66, 04:04:110101:58
8.	Вид (виды) разрешенного использования	-
8.1.	Дополнительные сведения об использовании земельного участка	Для ведения личного подсобного хозяйства
9.	Сведения о земельных участках (землях общего пользования, территории общего пользования), посредством которых обеспечивается доступ	Земли общего пользования
10.	Иные сведения	-

4. Пояснения к сведениям об уточняемом земельном участке с кадастровым номером 04:04:110101:58:

1.	исправление реестровой ошибки в части границ
----	--

1. Сведения о характерных точках границ уточняемого земельного участка с кадастровым номером 04:04:110101:59 :

Система координат 04.1

Зона Н 1

Обозначение характерных точек границ	Координаты, м				Метод определения координат	Формулы, примененные для расчета средней квадратической погрешности определения координат характерных точек (M _t), с подставленными в такие формулы значениями и итоговые (вычисленные) значения M _t , м	Описание закрепления точки
	содержатся в Едином государственном реестре недвижимости		определены в результате выполнения комплексных кадастровых работ				
	X	Y	X	Y			
1	2	3	4	5	6	7	8
1	574331.28	1313894.67	574331.28	1313894.67	Геодезический метод	$M_t = \sqrt{(m_s^2 + m_g^2)} = 0.1$	-
1	574331.28	1313894.67	574333.78	1313917.74	Геодезический метод	$M_t = \sqrt{(m_s^2 + m_g^2)} = 0.1$	-
1	574331.28	1313894.67	574311.07	1313922.53	Геодезический метод	$M_t = \sqrt{(m_s^2 + m_g^2)} = 0.1$	-
2	574325.79	1313896.05	574306.80	1313923.39	Геодезический метод	$M_t = \sqrt{(m_s^2 + m_g^2)} = 0.1$	-
3							

	574324.4 3	1313898. 96	574302. 24	1313904 .27	Геодезический метод	$Mt = \sqrt{(m_s^2+m_g^2)}=0.1$	-
5	574310.0 4	1313900. 20	574310. 04	1313900 .20	Геодезический метод	$Mt = \sqrt{(m_s^2+m_g^2)}=0.1$	-
1	574331.2 8	1313894. 67	574331. 28	1313894 .67	Геодезический метод	$Mt = \sqrt{(m_s^2+m_g^2)}=0.1$	-
4	574316.2 7	1313898. 02	-	-	Геодезический метод	$Mt = \sqrt{(m_s^2+m_g^2)}=0.1$	-
6	574302.0 2	1313905. 95	-	-	Геодезический метод	$Mt = \sqrt{(m_s^2+m_g^2)}=0.1$	-
7	574299.6 4	1313909. 66	-	-	Геодезический метод	$Mt = \sqrt{(m_s^2+m_g^2)}=0.1$	-
8	574302.1 1	1313916. 98	-	-	Геодезический метод	$Mt = \sqrt{(m_s^2+m_g^2)}=0.1$	-
9	574307.0 2	1313915. 70	-	-	Геодезический метод	$Mt = \sqrt{(m_s^2+m_g^2)}=0.1$	-
10	574310.0 2	1313921. 71	-	-	Геодезический метод	$Mt = \sqrt{(m_s^2+m_g^2)}=0.1$	-
11	574333.6 7	1313917. 12	-	-	Геодезический метод	$Mt = \sqrt{(m_s^2+m_g^2)}=0.1$	-

2. Сведения о частях границ уточняемого земельного участка с кадастровым номером 04:04:110101:59:

Обозначение части границ		Горизонтальное проложение (S), м	Описание прохождения части границ	Сведения о согласовании местоположения границ (согласовано/спорное)
от т.	до т.			
1	2	3	4	5
1	1	23.21	-	Согласовано
1	1	23.21	-	Согласовано
1	2	4.35	-	Согласовано
2	3	19.65	-	Согласовано
3	5	8.79	-	Согласовано

5	1	21.95	-	Согласовано
3. Сведения о характеристиках уточняемого земельного участка с кадастровым номером <u>04:04:110101:59</u>:				
N п/п	Наименование характеристики земельного участка			Значение характеристики
1	2			3
1.	Адрес земельного участка			Респ. Алтай, р-н Шебалинский, с. Шебалино, ул. Сельскохозяйственная, дом 3, квартира 1
1.1.	Сведения о местоположении земельного участка (при отсутствии адреса) в структурированном в соответствии с федеральной информационной адресной системой виде			
1.2.	Дополнительные сведения о местоположении земельного участка			-
2.	Площадь земельного участка ± величина погрешности определения (вычисления) площади ($P \pm \Delta P$), м ²			640 ± 8.85
3.	Формула, примененная для вычисления предельной погрешности определения площади земельного участка, с подставленными значениями (ΔP), м ²			$\Delta P = 3.5 * M_t * \sqrt{P} = 8.85$
4.	Площадь земельного участка согласно сведениям Единого государственного реестра недвижимости ($P_{\text{кад}}$), м ²			618
5.	Оценка расхождения P и $P_{\text{кад}}$ ($P - P_{\text{кад}}$), м ²			22
6.	Предельные минимальный и максимальный размеры земельного участка ($P_{\text{мин}}$ и $P_{\text{макс}}$), м ²			- -
7.	Кадастровый номер или иной государственный учетный номер (инвентарный) объекта недвижимости, расположенного на земельном участке			-
8.	Вид (виды) разрешенного использования			-
8.1.	Дополнительные сведения об использовании земельного участка			Для ведения личного подсобного хозяйства
9.	Сведения о земельных участках (землях общего пользования, территории общего пользования), посредством которых обеспечивается доступ			Земли общего пользования
10.	Иные сведения			-
4. Пояснения к сведениям об уточняемом земельном участке с кадастровым номером <u>04:04:110101:59</u>:				
1.	исправление реестровой ошибки в части границ			
1. Сведения о характерных точках границ уточняемого земельного участка с кадастровым номером <u>04:04:110101:126</u> :				
Система координат <u>04.1</u>			Зона N <u>1</u>	

Обозначение характерных точек границ	Координаты, м				Метод определения координат	Формулы, примененные для расчета средней квадратической погрешности определения координат характерных точек (M _t), с подставленными в такие формулы значениями и итоговые (вычисленные) значения M _t , м	Описание за- реп- ления точки
	содержатся в Едином государственном реестре недвижимости		определены в результате выполнения комплексных кадастровых работ				
	X	Y	X	Y			
1	2	3	4	5	6	7	8
4	574491.6 4	1313890. 17	574502. 63	1313840 .44	Геодезический метод	Mt = √(m _s ² +m _g ²)=0.1	-
3	574492.2 3	1313893. 78	574511. 77	1313891 .85	Геодезический метод	Mt = √(m _s ² +m _g ²)=0.1	-
1	574502.2 8	1313838. 79	574494. 21	1313895 .92	Геодезический метод	Mt = √(m _s ² +m _g ²)=0.1	-
2	574511.7 9	1313890. 00	574493. 95	1313894 .04	Геодезический метод	Mt = √(m _s ² +m _g ²)=0.1	-
3	574492.2 3	1313893. 78	574487. 77	1313861 .99	Геодезический метод	Mt = √(m _s ² +m _g ²)=0.1	-
4	574491.6 4	1313890. 17	574483. 59	1313843 .25	Геодезический метод	Mt = √(m _s ² +m _g ²)=0.1	-
4	574491.6 4	1313890. 17	574502. 63	1313840 .44	Геодезический метод	Mt = √(m _s ² +m _g ²)=0.1	-
5	574488.7 2	1313872. 34	-	-	Геодезический метод	Mt = √(m _s ² +m _g ²)=0.1	-
6	574486.4 3	1313854. 12	-	-	Геодезический метод	Mt = √(m _s ² +m _g ²)=0.1	-
7	574483.7 2	1313842. 24	-	-	Геодезический метод	Mt = √(m _s ² +m _g ²)=0.1	-

2. Сведения о частях границ уточняемого земельного участка с кадастровым номером 04:04:110101:126:

Обозначение части границ	Горизонтальное проложение (S), м	Описание прохождения части границ	Сведения о согласовании
--------------------------	----------------------------------	-----------------------------------	-------------------------

от т.	до т.			местоположения границ (согласовано/спорное)
1	2	3	4	5
4	3	52.22	-	Согласовано
3	1	18.03	-	Согласовано
1	2	1.90	-	Согласовано
2	3	32.63	-	Согласовано
3	4	19.20	-	Согласовано
4	4	19.24	-	Согласовано

3. Сведения о характеристиках уточняемого земельного участка с кадастровым номером 04:04:110101:126:

№ п/п	Наименование характеристики земельного участка	Значение характеристики
1	2	3
1.	Адрес земельного участка	Российская Федерация, Республика Алтай, Шебалинский район, с. Шебалино, ул. Сельскохозяйственная, д. 21
1.1.	Сведения о местоположении земельного участка (при отсутствии адреса) в структурированном в соответствии с федеральной информационной адресной системой виде	
1.2.	Дополнительные сведения о местоположении земельного участка	-
2.	Площадь земельного участка ± величина погрешности определения (вычисления) площади ($P \pm \Delta P$), м ²	974 ± 10.92
3.	Формула, примененная для вычисления предельной погрешности определения площади земельного участка, с подставленными значениями (ΔP), м ²	$\Delta P = 3.5 * M_t * \sqrt{P} = 10.92$
4.	Площадь земельного участка согласно сведениям Единого государственного реестра недвижимости (Ркад), м ²	1000
5.	Оценка расхождения P и Ркад (P - Ркад), м ²	-26
6.	Предельные минимальный и максимальный размеры земельного участка (Рмин и Рмакс), м ²	- -
7.	Кадастровый номер или иной государственный учетный номер (инвентарный) объекта недвижимости, расположенного на земельном участке	04:04:110101:368

8.	Вид (виды) разрешенного использования	-
8.1.	Дополнительные сведения об использовании земельного участка	для индивидуального жилищного строительства
9.	Сведения о земельных участках (землях общего пользования, территории общего пользования), посредством которых обеспечивается доступ	Земли общего пользования
10.	Иные сведения	-

4. Пояснения к сведениям об уточняемом земельном участке с кадастровым номером 04:04:110101:126:

1.	исправление реестровой ошибки в части границ
----	--

1. Сведения о характерных точках границ уточняемого земельного участка с кадастровым номером 04:04:110101:131 :

Система координат 04.1

Зона N 1

Обозначение характерных точек границ	Координаты, м				Метод определения координат	Формулы, примененные для расчета средней квадратической погрешности определения координат характерных точек (M_t), с подставленными в такие формулы значениями и итоговые (вычисленные) значения M_t , м	Описание за репления точки
	содержатся в Едином государственном реестре недвижимости		определены в результате выполнения комплексных кадастровых работ				
	X	Y	X	Y			
1	2	3	4	5	6	7	8
3	574472.13	1313946.78	574495.94	1313923.05	Геодезический метод	$M_t = \sqrt{(m_s^2 + m_g^2)} = 0.1$	-
1	574496.58	1313922.72	574500.78	1313941.79	Геодезический метод	$M_t = \sqrt{(m_s^2 + m_g^2)} = 0.1$	-
2	574501.60	1313938.37	574470.94	1313947.89	Геодезический метод	$M_t = \sqrt{(m_s^2 + m_g^2)} = 0.1$	-
3	574472.13	1313946.78	574468.86	1313941.13	Геодезический метод	$M_t = \sqrt{(m_s^2 + m_g^2)} = 0.1$	-
4	574466.72	1313931.85	574472.76	1313939.89	Геодезический метод	$M_t = \sqrt{(m_s^2 + m_g^2)} = 0.1$	-
4	574466.72	1313931.85	574469.76	1313929.09	Геодезический метод	$M_t = \sqrt{(m_s^2 + m_g^2)} = 0.1$	-

3	574472.1 3	1313946. 78	574495. 94	1313923 .05	Геодезический метод	Mt = $\sqrt{(m_s^2+m_g^2)}=0.1$	-
---	---------------	----------------	---------------	----------------	---------------------	------------------------------------	---

2. Сведения о частях границ уточняемого земельного участка с кадастровым номером 04:04:110101:131:

Обозначение части границ		Горизонтальное проложение (S), м	Описание прохождения части границ	Сведения о согласовании местоположения границ (согласовано/спорное)
от т.	до т.			
1	2	3	4	5
3	1	19.36	-	Согласовано
1	2	30.45	-	Согласовано
2	3	7.07	-	Согласовано
3	4	4.09	-	Согласовано
4	4	11.21	-	Согласовано
4	3	26.87	-	Согласовано

3. Сведения о характеристиках уточняемого земельного участка с кадастровым номером 04:04:110101:131:

N п/п	Наименование характеристики земельного участка	Значение характеристики
1	2	3
1.	Адрес земельного участка	Российская Федерация, Республика Алтай, Шебалинский район, с. Шебалино, ул. Сельскохозяйственная, 8, кв 1 "А"
1.1.	Сведения о местоположении земельного участка (при отсутствии адреса) в структурированном в соответствии с федеральной информационной адресной системой виде	
1.2.	Дополнительные сведения о местоположении земельного участка	-
2.	Площадь земельного участка ± величина погрешности определения (вычисления) площади ($P \pm \Delta P$), м ²	537 ± 8.11
3.	Формула, примененная для вычисления предельной погрешности определения площади земельного участка, с подставленными значениями (ΔP), м ²	$\Delta P=3.5*Mt*\sqrt{P} = 8.11$
4.	Площадь земельного участка согласно сведениям Единого государственного реестра недвижимости (Ркад), м ²	500

5.	Оценка расхождения Р и Ркад (Р - Ркад), м ²	37
6.	Предельные минимальный и максимальный размеры земельного участка (Рмин и Рмакс), м ²	- -
7.	Кадастровый номер или иной государственный учетный номер (инвентарный) объекта недвижимости, расположенного на земельном участке	-
8.	Вид (виды) разрешенного использования	-
8.1.	Дополнительные сведения об использовании земельного участка	Для индивидуального жилищного строительства
9.	Сведения о земельных участках (землях общего пользования, территории общего пользования), посредством которых обеспечивается доступ	Земли общего пользования
10.	Иные сведения	-

4. Пояснения к сведениям об уточняемом земельном участке с кадастровым номером 04:04:110101:131:

1.	исправление реестровой ошибки в части границ
----	--

1. Сведения о характерных точках границ уточняемого земельного участка с кадастровым номером 04:04:110101:346 :

Система координат МСК-04, зона 1

Зона N 1

Обозначение характерных точек границ	Координаты, м				Метод определения координат	Формулы, примененные для расчета средней квадратической погрешности определения координат характерных точек (M _t), с подставленными в такие формулы значениями и итоговые (вычисленные) значения M _t , м	Описание закрепления точки
	содержатся в Едином государственном реестре недвижимости		определены в результате выполнения комплексных кадастровых работ				
	X	Y	X	Y			
1	2	3	4	5	6	7	8
1	574528.88	1313833.47	574529.00	1313835.03	Геодезический метод	$M_t = \sqrt{(m_s^2 + m_g^2)} = 0.1$	-
2	574533.10	1313885.89	574533.22	1313887.47	Геодезический метод	$M_t = \sqrt{(m_s^2 + m_g^2)} = 0.1$	-
3	574511.79	1313890.00	574511.77	1313891.85	Геодезический метод	$M_t = \sqrt{(m_s^2 + m_g^2)} = 0.1$	-
4	574502.2	1313838.	574502.	1313840	Геодезический метод	$M_t =$	-

	8	79	63	.44	кий метод	$\sqrt{(m_s^2+m_g^2)}=0.1$	
1	574528.8 8	1313833. 47	574529. 00	1313835 .03	Геодезический метод	Mt = $\sqrt{(m_s^2+m_g^2)}=0.1$	-

2. Сведения о частях границ уточняемого земельного участка с кадастровым номером 04:04:110101:346:

Обозначение части границ		Горизонтальное проложение (S), м	Описание прохождения части границ	Сведения о согласовании местоположения границ (согласовано/спорное)
от т.	до т.			
1	2	3	4	5
1	2	52.61	-	Согласовано
2	3	21.89	-	Согласовано
3	4	52.22	-	Согласовано
4	1	26.92	-	Согласовано

3. Сведения о характеристиках уточняемого земельного участка с кадастровым номером 04:04:110101:346:

N п/п	Наименование характеристики земельного участка	Значение характеристики
1	2	3
1.	Адрес земельного участка	Российская Федерация, Республика Алтай, Шебалинский район, Шебалинское сельское поселение, с. Шебалино, ул. Сельскохозяйственная, д. 23
1.1.	Сведения о местоположении земельного участка (при отсутствии адреса) в структурированном в соответствии с федеральной информационной адресной системой виде	
1.2.	Дополнительные сведения о местоположении земельного участка	-
2.	Площадь земельного участка \pm величина погрешности определения (вычисления) площади ($P \pm \Delta P$), м ²	1274 \pm 12.49
3.	Формула, примененная для вычисления предельной погрешности определения площади земельного участка, с подставленными значениями (ΔP), м ²	$\Delta P = 3.5 * Mt * \sqrt{P} = 12.49$
4.	Площадь земельного участка согласно сведениям Единого государственного реестра недвижимости (Ркад), м ²	1274
5.	Оценка расхождения P и Ркад ($P - P_{кад}$), м ²	0

6.	Предельные минимальный и максимальный размеры земельного участка (Рмин и Рмакс), м ²	- -
7.	Кадастровый номер или иной государственный учетный номер (инвентарный) объекта недвижимости, расположенного на земельном участке	04:04:110101:368
8.	Вид (виды) разрешенного использования	-
8.1.	Дополнительные сведения об использовании земельного участка	для индивидуального жилищного строительства
9.	Сведения о земельных участках (землях общего пользования, территории общего пользования), посредством которых обеспечивается доступ	Земли общего пользования
10.	Иные сведения	-

4. Пояснения к сведениям об уточняемом земельном участке с кадастровым номером 04:04:110101:346:

1.	исправление реестровой ошибки в части границ
----	--

1. Сведения о характерных точках границ уточняемого земельного участка с кадастровым номером 04:04:110101:350:

Система координат МСК

Зона N 1

Обозначение характерных точек границ	Координаты, м				Метод определения координат	Формулы, примененные для расчета средней квадратической погрешности определения координат характерных точек (M _t), с подставленными в такие формулы значениями и итоговые (вычисленные) значения M _t , м	Описание закрепления точки
	содержатся в Едином государственном реестре недвижимости		определены в результате выполнения комплексных кадастровых работ				
	X	Y	X	Y			
1	2	3	4	5	6	7	8
1	574534.01	1313897.10	574534.01	1313897.10	Геодезический метод	$M_t = \sqrt{(m_s^2 + m_g^2)} = 0.1$	-
2	574536.85	1313932.37	574536.85	1313932.37	Геодезический метод	$M_t = \sqrt{(m_s^2 + m_g^2)} = 0.1$	-
3	574527.64	1313934.98	574527.64	1313934.98	Геодезический метод	$M_t = \sqrt{(m_s^2 + m_g^2)} = 0.1$	-
4	574512.18	1313939.16	574512.18	1313939.16	Геодезический метод	$M_t = \sqrt{(m_s^2 + m_g^2)} = 0.1$	-

5	574504.9 7	1313903. 69	574504. 97	1313903 .69	Геодезический метод	$Mt = \sqrt{(m_s^2 + m_g^2)} = 0.1$	-
1	574534.0 1	1313897. 10	574534. 01	1313897 .10	Геодезический метод	$Mt = \sqrt{(m_s^2 + m_g^2)} = 0.1$	-

2. Сведения о частях границ уточняемого земельного участка с кадастровым номером 04:04:110101:350:

Обозначение части границ		Горизонтальное проложение (S), м	Описание прохождения части границ	Сведения о согласовании местоположения границ (согласовано/спорное)
от т.	до т.			
1	2	3	4	5
1	2	35.38	-	Согласовано
2	3	9.57	-	Согласовано
3	4	16.02	-	Согласовано
4	5	36.20	-	Согласовано
5	1	29.77	-	Согласовано

3. Сведения о характеристиках уточняемого земельного участка с кадастровым номером 04:04:110101:350:

N п/п	Наименование характеристики земельного участка	Значение характеристики
1	2	3
1.	Адрес земельного участка	Российская Федерация, Республика Алтай, Шебалинский муниципальный район, Шебалинское сельское поселение, с. Шебалино, ул. Сельскохозяйственная, 20
1.1.	Сведения о местоположении земельного участка (при отсутствии адреса) в структурированном в соответствии с федеральной информационной адресной системой виде	
1.2.	Дополнительные сведения о местоположении земельного участка	-
2.	Площадь земельного участка ± величина погрешности определения (вычисления) площади ($P \pm \Delta P$), м ²	984 ± 10.98
3.	Формула, примененная для вычисления предельной погрешности определения площади земельного участка, с подставленными	$\Delta P = 3.5 * Mt * \sqrt{P} = 10.98$

	значениями (ΔP), м ²	
4.	Площадь земельного участка согласно сведениям Единого государственного реестра недвижимости (Ркад), м ²	984
5.	Оценка расхождения Р и Ркад (Р - Ркад), м ²	0
6.	Предельные минимальный и максимальный размеры земельного участка (Рмин и Рмакс), м ²	- -
7.	Кадастровый номер или иной государственный учетный номер (инвентарный) объекта недвижимости, расположенного на земельном участке	-
8.	Вид (виды) разрешенного использования	-
8.1.	Дополнительные сведения об использовании земельного участка	Для ведения личного подсобного хозяйства
9.	Сведения о земельных участках (землях общего пользования, территории общего пользования), посредством которых обеспечивается доступ	Земли общего пользования
10.	Иные сведения	-

4. Пояснения к сведениям об уточняемом земельном участке с кадастровым номером 04:04:110101:350:

1.	исправление реестровой ошибки в части границ
----	--

1. Сведения о характерных точках границ уточняемого земельного участка с кадастровым номером 04:04:110101:352 :

Система координат МСК-04

Зона № 1

Обозначение характерных точек границ	Координаты, м				Метод определения координат	Формулы, примененные для расчета средней квадратической погрешности определения координат характерных точек (M_t), с подставленными в такие формулы значениями и итоговые (вычисленные) значения M_t , м	Описание закрепления точки
	содержатся в Едином государственном реестре недвижимости		определены в результате выполнения комплексных кадастровых работ				
	X	Y	X	Y			
1	2	3	4	5	6	7	8
1	574484.14	1313910.71	574489.65	1313910.77	Геодезический метод	$M_t = \sqrt{(m_s^2 + m_g^2)} = 0.1$	-
1	574484.14	1313910.71	574491.66	1313916.03	Геодезический метод	$M_t = \sqrt{(m_s^2 + m_g^2)} = 0.1$	-
2	574487.7	1313925.	574493.	1313916	Геодезический метод	$M_t =$	-

	9	35	59	.07	кий метод	$\sqrt{(m_s^2+m_g^2)}=0.1$	
3	574466.7 2	1313931. 85	574495. 94	1313923 .05	Геодезический метод	Mt = $\sqrt{(m_s^2+m_g^2)}=0.1$	-
4	574466.0 7	1313930. 09	574469. 76	1313929 .09	Геодезический метод	Mt = $\sqrt{(m_s^2+m_g^2)}=0.1$	-
5	574464.7 3	1313926. 36	574469. 33	1313926 .90	Геодезический метод	Mt = $\sqrt{(m_s^2+m_g^2)}=0.1$	-
6	574458.7 8	1313927. 74	574466. 30	1313927 .59	Геодезический метод	Mt = $\sqrt{(m_s^2+m_g^2)}=0.1$	-
7	574458.2 5	1313926. 49	574464. 52	1313927 .99	Геодезический метод	Mt = $\sqrt{(m_s^2+m_g^2)}=0.1$	-
8	574453.8 4	1313927. 56	574464. 65	1313928 .49	Геодезический метод	Mt = $\sqrt{(m_s^2+m_g^2)}=0.1$	-
9	574454.0 4	1313928. 84	574459. 61	1313930 .10	Геодезический метод	Mt = $\sqrt{(m_s^2+m_g^2)}=0.1$	-
10	574415.4 4	1313937. 83	574459. 05	1313928 .49	Геодезический метод	Mt = $\sqrt{(m_s^2+m_g^2)}=0.1$	-
11	574411.2 7	1313921. 24	574454. 16	1313929 .73	Геодезический метод	Mt = $\sqrt{(m_s^2+m_g^2)}=0.1$	-
12	574460.4 2	1313908. 39	574454. 67	1313931 .76	Геодезический метод	Mt = $\sqrt{(m_s^2+m_g^2)}=0.1$	-
13	574463.2 6	1313918. 45	574416. 61	1313940 .75	Геодезический метод	Mt = $\sqrt{(m_s^2+m_g^2)}=0.1$	-
6	574458.7 8	1313927. 74	574413. 32	1313923 .14	Геодезический метод	Mt = $\sqrt{(m_s^2+m_g^2)}=0.1$	-
5	574464.7 3	1313926. 36	574416. 96	1313922 .12	Геодезический метод	Mt = $\sqrt{(m_s^2+m_g^2)}=0.1$	-
4	574466.0 7	1313930. 09	574417. 04	1313921 .15	Геодезический метод	Mt = $\sqrt{(m_s^2+m_g^2)}=0.1$	-
3	574466.7 2	1313931. 85	574460. 74	1313910 .67	Геодезический метод	Mt = $\sqrt{(m_s^2+m_g^2)}=0.1$	-
2	574487.7	1313925.	574462.	1313917	Геодезический метод	Mt =	-

	9	35	18	.25	кий метод	$\sqrt{(m_s^2+m_g^2)}=0.1$	
1	574484.1 4	1313910. 71	574489. 65	1313910 .77	Геодезический метод	Mt = $\sqrt{(m_s^2+m_g^2)}=0.1$	-

2. Сведения о частях границ уточняемого земельного участка с кадастровым номером 04:04:110101:352:

Обозначение части границ		Горизонтальное проложение (S), м	Описание прохождения части границ	Сведения о согласовании местоположения границ (согласовано/спорное)
от т.	до т.			
1	2	3	4	5
1	1	5.63	-	Согласовано
1	2	1.93	-	Согласовано
2	3	7.36	-	Согласовано
3	4	26.87	-	Согласовано
4	5	2.24	-	Согласовано
5	6	3.10	-	Согласовано
6	7	1.83	-	Согласовано
7	8	0.51	-	Согласовано
8	9	5.29	-	Согласовано
9	10	1.70	-	Согласовано
10	11	5.04	-	Согласовано
11	12	2.10	-	Согласовано
12	13	39.10	-	Согласовано
13	6	17.91	-	Согласовано
6	5	3.78	-	Согласовано
5	4	0.97	-	Согласовано

4	3	44.93	-	Согласовано
3	2	6.73	-	Согласовано
2	1	28.22	-	Согласовано

3. Сведения о характеристиках уточняемого земельного участка с кадастровым номером 04:04:110101:352:

№ п/п	Наименование характеристики земельного участка	Значение характеристики
1	2	3
1.	Адрес земельного участка	Российская Федерация, Республика Алтай, Шебалинский район, Шебалинское сельское поселение, с.Шебалино, ул. Сельскохозяйственная, д.8, кв.2
1.1.	Сведения о местоположении земельного участка (при отсутствии адреса) в структурированном в соответствии с федеральной информационной адресной системой виде	
1.2.	Дополнительные сведения о местоположении земельного участка	-
2.	Площадь земельного участка ± величина погрешности определения (вычисления) площади ($P \pm \Delta P$), м ²	1310 ± 12.67
3.	Формула, примененная для вычисления предельной погрешности определения площади земельного участка, с подставленными значениями (ΔP), м ²	$\Delta P = 3.5 * M_t * \sqrt{P} = 12.67$
4.	Площадь земельного участка согласно сведениям Единого государственного реестра недвижимости ($P_{\text{кад}}$), м ²	1223
5.	Оценка расхождения P и $P_{\text{кад}}$ ($P - P_{\text{кад}}$), м ²	87
6.	Предельные минимальный и максимальный размеры земельного участка ($P_{\text{мин}}$ и $P_{\text{макс}}$), м ²	- -
7.	Кадастровый номер или иной государственный учетный номер (инвентарный) объекта недвижимости, расположенного на земельном участке	04:04:110101:68
8.	Вид (виды) разрешенного использования	-
8.1.	Дополнительные сведения об использовании земельного участка	Для ведения личного подсобного хозяйства
9.	Сведения о земельных участках (землях общего пользования, территории общего пользования), посредством которых обеспечивается доступ	Земли общего пользования
10.	Иные сведения	-

4. Пояснения к сведениям об уточняемом земельном участке с кадастровым

номером 04:04:110101:352:								
1.		исправление реестровой ошибки в части границ						
Описание местоположения здания, сооружения, объекта незавершенного строительства на земельном участке								
1. Сведения о характерных точках контура объекта недвижимости с кадастровым номером 04:04:110101:62 :								
Система координат МСК-04, зона 1						Зона N 1		
Обозначение характерных точек контура	Содержатся в Едином государственном реестре недвижимости			Определены в результате выполнения комплексных кадастровых работ			Метод определения координат	Формулы, примененные для расчета средней квадратической погрешности определения координат характерных точек (M_t), с подставленными в такие формулы значениями и итоговые (вычисленные) значения M_t , м
	Координаты, м		Радиус, м	Координаты, м		Радиус, м		
	X	Y		X	Y			
1	2	3	4	5	6	7	8	9
н10	-	-	-	57439 2.99	13139 72.63	-	Геодезический метод	$M_t = \sqrt{(m_s^2+m_g^2)}=0.1$
н20	-	-	-	57439 5.92	13139 87.96	-	Геодезический метод	$M_t = \sqrt{(m_s^2+m_g^2)}=0.1$
н30	-	-	-	57438 4.45	13139 90.17	-	Геодезический метод	$M_t = \sqrt{(m_s^2+m_g^2)}=0.1$
н40	-	-	-	57438 1.51	13139 74.84	-	Геодезический метод	$M_t = \sqrt{(m_s^2+m_g^2)}=0.1$
н10	-	-	-	57439 2.99	13139 72.63	-	Геодезический метод	$M_t = \sqrt{(m_s^2+m_g^2)}=0.1$
2. Сведения о характеристиках объекта недвижимости с кадастровым номером 04:04:110101:62:								
N п/п	Наименование характеристики						Значение характеристики	
1	2						3	
1.	Вид объекта недвижимости						Здание	
2.	Ранее присвоенный государственный учетный номер (инвентарный) здания, сооружения, объекта незавершенного строительства						-	

3.	Кадастровый номер земельного участка (земельных участков), в границах которого (которых) расположены здание, сооружение, объект незавершенного строительства	04:04:110101:15, 04:04:110101:2, 04:04:110101:28
4.	Уникальный учетный номер кадастрового квартала, в границах которого расположены здание, сооружение, объект незавершенного строительства	04:04:110101
5.	Адрес здания, сооружения, объекта незавершенного строительства	Республика Алтай, р-н Шебалинский, с Шебалино, ул Сельскохозяйственная, д 6
5.1.	Сведения о местоположении здания, сооружения, объекта незавершенного строительства (при отсутствии адреса) в структурированном в соответствии с федеральной информационной адресной системой виде	
5.2.	Дополнительные сведения о местоположении	-
6.	Иные сведения	-

3. Пояснения к сведениям об объекте недвижимости с кадастровым номером 04:04:110101:62:

-	-
---	---

1. Сведения о характерных точках контура объекта недвижимости с кадастровым номером 04:04:110101:66 :

Система координат МСК-04, зона 1

Зона N 1

Обозначение характерных точек контура	Содержатся в Едином государственном реестре недвижимости			Определены в результате выполнения комплексных кадастровых работ			Метод определения координат	Формулы, примененные для расчета средней квадратической погрешности определения координат характерных точек (M_t), с подставленными в такие формулы значениями и итоговые (вычисленные) значения M_t , м
	Координаты, м		Радиус, м	Координаты, м		Радиус, м		
	X	Y		X	Y			
1	2	3	4	5	6	7	8	9
н1О	-	-	-	57434 9.77	13139 07.80	-	Геодезический метод	$M_t = \sqrt{(m_s^2 + m_g^2)} = 0.1$
н2О	-	-	-	57435 2.56	13139 23.01	-	Геодезический метод	$M_t = \sqrt{(m_s^2 + m_g^2)} = 0.1$
н3О	-	-	-	57434	13139	-	Геодезический	$M_t =$

				1.55	25.03		метод	$\sqrt{(m_s^2+m_g^2)}=0.1$
н4О	-	-	-	57433 8.76	13139 09.82	-	Геодезический метод	Mt = $\sqrt{(m_s^2+m_g^2)}=0.1$
н1О	-	-	-	57434 9.77	13139 07.80	-	Геодезический метод	Mt = $\sqrt{(m_s^2+m_g^2)}=0.1$

2. Сведения о характеристиках объекта недвижимости с кадастровым номером 04:04:110101:66:

N п/п	Наименование характеристики	Значение характеристики
1	2	3
1.	Вид объекта недвижимости	Здание
2.	Ранее присвоенный государственный учетный номер (инвентарный) здания, сооружения, объекта незавершенного строительства	-
3.	Кадастровый номер земельного участка (земельных участков), в границах которого (которых) расположены здание, сооружение, объект незавершенного строительства	04:04:110101:58, 04:04:110101:7
4.	Уникальный учетный номер кадастрового квартала, в границах которого расположены здание, сооружение, объект незавершенного строительства	04:04:110101
5.	Адрес здания, сооружения, объекта незавершенного строительства	Республика Алтай, Шебалинский район, с Шебалино, ул Сельскохозяйственная , д 3
5.1.	Сведения о местоположении здания, сооружения, объекта незавершенного строительства (при отсутствии адреса) в структурированном в соответствии с федеральной информационной адресной системой виде	
5.2.	Дополнительные сведения о местоположении	-
6.	Иные сведения	-

3. Пояснения к сведениям об объекте недвижимости с кадастровым номером 04:04:110101:66:

-	-
---	---

1. Сведения о характерных точках контура объекта недвижимости с кадастровым номером 04:04:110101:68 :

Система координат **МСК-04, зона 1**

Зона N 1

Обозначение характерных	Содержатся в Едином государственном реестре недвижимости	Определены в результате выполнения комплексных кадастровых работ	Метод определения координат	Формулы, примененные для расчета средней квадратической
-------------------------	--	--	-----------------------------	---

точек контура	Координаты, м		Радиус, м	Координаты, м		Радиус, м		погрешности определения координат характерных точек (M _t), с подставленными в такие формулы значениями и итоговые (вычисленные) значения M _t , м
	X	Y		X	Y			
1	2	3	4	5	6	7	8	9
н10	-	-	-	57444 2.19	13139 23.04	-	Геодезический метод	M _t = $\sqrt{(m_s^2+m_g^2)}=0.1$
н20	-	-	-	57444 7.39	13139 45.32	-	Геодезический метод	M _t = $\sqrt{(m_s^2+m_g^2)}=0.1$
н30	-	-	-	57443 5.13	13139 48.18	-	Геодезический метод	M _t = $\sqrt{(m_s^2+m_g^2)}=0.1$
н40	-	-	-	57443 4.36	13139 44.87	-	Геодезический метод	M _t = $\sqrt{(m_s^2+m_g^2)}=0.1$
н50	-	-	-	57443 5.42	13139 44.63	-	Геодезический метод	M _t = $\sqrt{(m_s^2+m_g^2)}=0.1$
н60	-	-	-	57443 1.82	13139 29.22	-	Геодезический метод	M _t = $\sqrt{(m_s^2+m_g^2)}=0.1$
н70	-	-	-	57443 6.58	13139 28.11	-	Геодезический метод	M _t = $\sqrt{(m_s^2+m_g^2)}=0.1$
н80	-	-	-	57443 5.75	13139 24.54	-	Геодезический метод	M _t = $\sqrt{(m_s^2+m_g^2)}=0.1$
н10	-	-	-	57444 2.19	13139 23.04	-	Геодезический метод	M _t = $\sqrt{(m_s^2+m_g^2)}=0.1$

**2. Сведения о характеристиках объекта недвижимости с кадастровым номером
04:04:110101:68:**

N п/п	Наименование характеристики	Значение характеристики
1	2	3
1.	Вид объекта недвижимости	Здание
2.	Ранее присвоенный государственный учетный номер (инвентарный) здания, сооружения, объекта незавершенного строительства	-

3.	Кадастровый номер земельного участка (земельных участков), в границах которого (которых) расположены здание, сооружение, объект незавершенного строительства	04:04:110101:5, 04:04:110101:352
4.	Уникальный учетный номер кадастрового квартала, в границах которого расположены здание, сооружение, объект незавершенного строительства	04:04:110101
5.	Адрес здания, сооружения, объекта незавершенного строительства	Республика Алтай, Шебалинский район, с Шебалино, ул Сельскохозяйственная , д 8
5.1.	Сведения о местоположении здания, сооружения, объекта незавершенного строительства (при отсутствии адреса) в структурированном в соответствии с федеральной информационной адресной системой виде	
5.2.	Дополнительные сведения о местоположении	-
6.	Иные сведения	-

3. Пояснения к сведениям об объекте недвижимости с кадастровым номером 04:04:110101:68:

-	-
---	---

1. Сведения о характерных точках контура объекта недвижимости с кадастровым номером 04:04:110101:70 :

Система координат МСК-04, зона 1

Зона N 1

Обозначение характерных точек контура	Содержатся в Едином государственном реестре недвижимости			Определены в результате выполнения комплексных кадастровых работ			Метод определения координат	Формулы, примененные для расчета средней квадратической погрешности определения координат характерных точек (M_t), с подставленными в такие формулы значениями и итоговые (вычисленные) значения M_t , м
	Координаты, м		Радиус, м	Координаты, м		Радиус, м		
	X	Y		X	Y			
1	2	3	4	5	6	7	8	9
н1О	-	-	-	57444 9.46	13139 58.26	-	Геодезический метод	$M_t = \sqrt{(m_s^2 + m_g^2)} = 0.1$
н2О	-	-	-	57445 4.39	13139 80.17	-	Геодезический метод	$M_t = \sqrt{(m_s^2 + m_g^2)} = 0.1$
н3О	-	-	-	57444	13139	-	Геодезический	$M_t =$

				4.21	82.46		метод	$\sqrt{(m_s^2+m_g^2)}=0.1$
н4О	-	-	-	57443 9.28	13139 60.55	-	Геодезический метод	Mt = $\sqrt{(m_s^2+m_g^2)}=0.1$
н1О	-	-	-	57444 9.46	13139 58.26	-	Геодезический метод	Mt = $\sqrt{(m_s^2+m_g^2)}=0.1$

2. Сведения о характеристиках объекта недвижимости с кадастровым номером 04:04:110101:70:

N п/п	Наименование характеристики	Значение характеристики
1	2	3
1.	Вид объекта недвижимости	Здание
2.	Ранее присвоенный государственный учетный номер (инвентарный) здания, сооружения, объекта незавершенного строительства	-
3.	Кадастровый номер земельного участка (земельных участков), в границах которого (которых) расположены здание, сооружение, объект незавершенного строительства	04:04:110101:10, 04:04:110101:18
4.	Уникальный учетный номер кадастрового квартала, в границах которого расположены здание, сооружение, объект незавершенного строительства	04:04:110101
5.	Адрес здания, сооружения, объекта незавершенного строительства	Республика Алтай, р-н Шебалинский, с Шебалино, ул Сельскохозяйственная, д 7
5.1.	Сведения о местоположении здания, сооружения, объекта незавершенного строительства (при отсутствии адреса) в структурированном в соответствии с федеральной информационной адресной системой виде	
5.2.	Дополнительные сведения о местоположении	-
6.	Иные сведения	-

3. Пояснения к сведениям об объекте недвижимости с кадастровым номером 04:04:110101:70:

-	-
---	---

1. Сведения о характерных точках контура объекта недвижимости с кадастровым номером 04:04:110101:72 :

Система координат **МСК-04, зона 1**

Зона N 1

Обозначение характерных	Содержатся в Едином государственном реестре недвижимости	Определены в результате выполнения комплексных кадастровых работ	Метод определения координат	Формулы, примененные для расчета средней квадратической
-------------------------	--	--	-----------------------------	---

точек контура	Координаты, м		Радиус, м	Координаты, м		Радиус, м		погрешности определения координат характерных точек (M _t), с подставленными в такие формулы значениями и итоговые (вычисленные) значения M _t , м
	X	Y		X	Y			
1	2	3	4	5	6	7	8	9
н1О	-	-	-	57460 9.45	13140 71.73	-	Геодезический метод	M _t = $\sqrt{(m_s^2+m_g^2)}=0.1$
н2О	-	-	-	57460 9.45	13140 76.62	-	Геодезический метод	M _t = $\sqrt{(m_s^2+m_g^2)}=0.1$
н3О	-	-	-	57460 2.53	13140 76.62	-	Геодезический метод	M _t = $\sqrt{(m_s^2+m_g^2)}=0.1$
н4О	-	-	-	57460 2.53	13140 71.73	-	Геодезический метод	M _t = $\sqrt{(m_s^2+m_g^2)}=0.1$
н1О	-	-	-	57460 9.45	13140 71.73	-	Геодезический метод	M _t = $\sqrt{(m_s^2+m_g^2)}=0.1$

**2. Сведения о характеристиках объекта недвижимости с кадастровым номером
04:04:110101:72:**

N п/п	Наименование характеристики	Значение характеристики
1	2	3
1.	Вид объекта недвижимости	Здание
2.	Ранее присвоенный государственный учетный номер (инвентарный) здания, сооружения, объекта незавершенного строительства	-
3.	Кадастровый номер земельного участка (земельных участков), в границах которого (которых) расположены здание, сооружение, объект незавершенного строительства	04:04:110101:34
4.	Уникальный учетный номер кадастрового квартала, в границах которого расположены здание, сооружение, объект незавершенного строительства	04:04:110101
5.	Адрес здания, сооружения, объекта незавершенного строительства	Республика Алтай, р-н Шебалинский, с Шебалино, ул Сельскохозяйственная, д 15
5.1.	Сведения о местоположении здания, сооружения, объекта	

	незавершенного строительства (при отсутствии адреса) в структурированном в соответствии с федеральной информационной адресной системой виде							
5.2.	Дополнительные сведения о местоположении						-	
6.	Иные сведения						-	
3. Пояснения к сведениям об объекте недвижимости с кадастровым номером <u>04:04:110101:72</u>:								
-	-							
1. Сведения о характерных точках контура объекта недвижимости с кадастровым номером <u>04:04:110101:73</u> :								
Система координат <u>МСК-04, зона 1</u>						Зона N 1		
Обозначение характерных точек контура	Содержатся в Едином государственном реестре недвижимости			Определены в результате выполнения комплексных кадастровых работ			Метод определения координат	Формулы, примененные для расчета средней квадратической погрешности определения координат характерных точек (M_t), с подставленными в такие формулы значениями и итоговые (вычисленные) значения M_t , м
	Координаты, м		Радиус, м	Координаты, м		Радиус, м		
	X	Y		X	Y			
1	2	3	4	5	6	7	8	9
н10	-	-	-	57438 5.88	13139 43.42	-	Геодезический метод	$M_t = \sqrt{(m_s^2+m_g^2)}=0.1$
н20	-	-	-	57438 7.14	13139 51.35	-	Геодезический метод	$M_t = \sqrt{(m_s^2+m_g^2)}=0.1$
н30	-	-	-	57437 7.43	13139 52.89	-	Геодезический метод	$M_t = \sqrt{(m_s^2+m_g^2)}=0.1$
н40	-	-	-	57437 6.17	13139 44.96	-	Геодезический метод	$M_t = \sqrt{(m_s^2+m_g^2)}=0.1$
н10	-	-	-	57438 5.88	13139 43.42	-	Геодезический метод	$M_t = \sqrt{(m_s^2+m_g^2)}=0.1$
2. Сведения о характеристиках объекта недвижимости с кадастровым номером <u>04:04:110101:73</u>:								
N п/п	Наименование характеристики						Значение характеристики	

1	2					3		
1.	Вид объекта недвижимости					Здание		
2.	Ранее присвоенный государственный учетный номер (инвентарный) здания, сооружения, объекта незавершенного строительства					-		
3.	Кадастровый номер земельного участка (земельных участков), в границах которого (которых) расположены здание, сооружение, объект незавершенного строительства					04:04:110101:9		
4.	Уникальный учетный номер кадастрового квартала, в границах которого расположены здание, сооружение, объект незавершенного строительства					04:04:110101		
5.	Адрес здания, сооружения, объекта незавершенного строительства					Республика Алтай, р-н Шебалинский, с Шебалино, ул Сельскохозяйственная, д 12		
5.1.	Сведения о местоположении здания, сооружения, объекта незавершенного строительства (при отсутствии адреса) в структурированном в соответствии с федеральной информационной адресной системой виде							
5.2.	Дополнительные сведения о местоположении					-		
6.	Иные сведения					-		
3. Пояснения к сведениям об объекте недвижимости с кадастровым номером <u>04:04:110101:73</u>:								
-	-							
1. Сведения о характерных точках контура объекта недвижимости с кадастровым номером <u>04:04:110101:74</u> :								
Система координат <u>МСК-04, зона 1</u>						Зона <u>№ 1</u>		
Обозначение характерных точек контура	Содержатся в Едином государственном реестре недвижимости			Определены в результате выполнения комплексных кадастровых работ			Метод определения координат	Формулы, примененные для расчета средней квадратической погрешности определения координат характерных точек (M_t), с подставленными в такие формулы значениями и итоговые (вычисленные) значения M_t , м
	Координаты, м		Радиус, м	Координаты, м		Радиус, м		
	X	Y		X	Y			
1	2	3	4	5	6	7	8	9
n10	-	-	-	57435	13139	-	Геодезический	$M_t =$

				6.23	42.33		метод	$\sqrt{(m_s^2+m_g^2)}=0.1$
н2О	-	-	-	57435 9.06	13139 57.33	-	Геодезический метод	Mt = $\sqrt{(m_s^2+m_g^2)}=0.1$
н3О	-	-	-	57434 7.81	13139 59.46	-	Геодезический метод	Mt = $\sqrt{(m_s^2+m_g^2)}=0.1$
н4О	-	-	-	57434 4.97	13139 44.45	-	Геодезический метод	Mt = $\sqrt{(m_s^2+m_g^2)}=0.1$
н1О	-	-	-	57435 6.23	13139 42.33	-	Геодезический метод	Mt = $\sqrt{(m_s^2+m_g^2)}=0.1$

2. Сведения о характеристиках объекта недвижимости с кадастровым номером 04:04:110101:74:

N п/п	Наименование характеристики	Значение характеристики
1	2	3
1.	Вид объекта недвижимости	Здание
2.	Ранее присвоенный государственный учетный номер (инвентарный) здания, сооружения, объекта незавершенного строительства	-
3.	Кадастровый номер земельного участка (земельных участков), в границах которого (которых) расположены здание, сооружение, объект незавершенного строительства	04:04:110101:16, 04:04:110101:8
4.	Уникальный учетный номер кадастрового квартала, в границах которого расположены здание, сооружение, объект незавершенного строительства	04:04:110101
5.	Адрес здания, сооружения, объекта незавершенного строительства	Республика Алтай, р-н Шебалинский, с Шебалино, ул Сельскохозяйственная, д 4
5.1.	Сведения о местоположении здания, сооружения, объекта незавершенного строительства (при отсутствии адреса) в структурированном в соответствии с федеральной информационной адресной системой виде	
5.2.	Дополнительные сведения о местоположении	-
6.	Иные сведения	-

3. Пояснения к сведениям об объекте недвижимости с кадастровым номером 04:04:110101:74:

-	-
---	---

1. Сведения о характерных точках контура объекта недвижимости с кадастровым номером 04:04:110101:75:

Система координат <u>МСК-04, зона 1</u>						Зона N 1		
Обозначение характерных точек контура	Содержатся в Едином государственном реестре недвижимости			Определены в результате выполнения комплексных кадастровых работ			Метод определения координат	Формулы, примененные для расчета средней квадратической погрешности определения координат характерных точек (M_t), с подставленными в такие формулы значениями и итоговые (вычисленные) значения M_t , м
	Координаты, м		Радиус, м	Координаты, м		Радиус, м		
	X	Y		X	Y			
1	2	3	4	5	6	7	8	9
н1О	-	-	-	57436 2.23	13139 77.84	-	Геодезический метод	$M_t = \sqrt{(m_s^2+m_g^2)}=0.1$
н2О	-	-	-	57436 4.50	13139 92.89	-	Геодезический метод	$M_t = \sqrt{(m_s^2+m_g^2)}=0.1$
н3О	-	-	-	57435 3.92	13139 94.49	-	Геодезический метод	$M_t = \sqrt{(m_s^2+m_g^2)}=0.1$
н4О	-	-	-	57435 1.65	13139 79.43	-	Геодезический метод	$M_t = \sqrt{(m_s^2+m_g^2)}=0.1$
н1О	-	-	-	57436 2.23	13139 77.84	-	Геодезический метод	$M_t = \sqrt{(m_s^2+m_g^2)}=0.1$
2. Сведения о характеристиках объекта недвижимости с кадастровым номером <u>04:04:110101:75:</u>								
N п/п	Наименование характеристики						Значение характеристики	
1	2						3	
1.	Вид объекта недвижимости						Здание	
2.	Ранее присвоенный государственный учетный номер (инвентарный) здания, сооружения, объекта незавершенного строительства						-	
3.	Кадастровый номер земельного участка (земельных участков), в границах которого (которых) расположены здание, сооружение, объект незавершенного строительства						04:04:110101:21, 04:04:110101:55, 04:04:110101:108	
4.	Уникальный учетный номер кадастрового квартала, в границах которого расположены здание, сооружение, объект незавершенного строительства						04:04:110101	

5.	Адрес здания, сооружения, объекта незавершенного строительства	Республика Алтай, р-н Шебалинский, с Шебалино, ул Сельскохозяйственная, д 5
5.1.	Сведения о местоположении здания, сооружения, объекта незавершенного строительства (при отсутствии адреса) в структурированном в соответствии с федеральной информационной адресной системой виде	
5.2.	Дополнительные сведения о местоположении	-
6.	Иные сведения	-

3. Пояснения к сведениям об объекте недвижимости с кадастровым номером 04:04:110101:75:

-	-
---	---

1. Сведения о характерных точках контура объекта недвижимости с кадастровым номером 04:04:110101:76 :

Система координат МСК-04, зона 1

Зона N 1

Обозначение характерных точек контура	Содержатся в Едином государственном реестре недвижимости		Определены в результате выполнения комплексных кадастровых работ				Метод определения координат	Формулы, примененные для расчета средней квадратической погрешности определения координат характерных точек (M_t), с подставленными в такие формулы значениями и итоговые (вычисленные) значения M_t , м
	Координаты, м		Координаты, м		Радиус, м			
	X	Y	X	Y				
1	2	3	4	5	6	7	8	9
н1О	-	-	-	57443 3.67	13138 86.16	-	Геодезический метод	$M_t = \sqrt{(m_s^2+m_g^2)}=0.1$
н2О	-	-	-	57443 8.64	13139 07.13	-	Геодезический метод	$M_t = \sqrt{(m_s^2+m_g^2)}=0.1$
н3О	-	-	-	57442 7.59	13139 09.75	-	Геодезический метод	$M_t = \sqrt{(m_s^2+m_g^2)}=0.1$
н4О	-	-	-	57442 2.63	13138 88.77	-	Геодезический метод	$M_t = \sqrt{(m_s^2+m_g^2)}=0.1$
н1О	-	-	-	57443 3.67	13138 86.16	-	Геодезический метод	$M_t = \sqrt{(m_s^2+m_g^2)}=0.1$

2. Сведения о характеристиках объекта недвижимости с кадастровым номером 04:04:110101:76:

N п/п	Наименование характеристики	Значение характеристики
1	2	3
1.	Вид объекта недвижимости	Здание
2.	Ранее присвоенный государственный учетный номер (инвентарный) здания, сооружения, объекта незавершенного строительства	-
3.	Кадастровый номер земельного участка (земельных участков), в границах которого (которых) расположены здание, сооружение, объект незавершенного строительства	04:04:110101:53, 04:04:110101:29, 04:04:110101:4, 04:04:110101:370
4.	Уникальный учетный номер кадастрового квартала, в границах которого расположены здание, сооружение, объект незавершенного строительства	04:04:110101
5.	Адрес здания, сооружения, объекта незавершенного строительства	Республика Алтай, р-н Шебалинский, с Шебалино, ул Сельскохозяйственная, д 9
5.1.	Сведения о местоположении здания, сооружения, объекта незавершенного строительства (при отсутствии адреса) в структурированном в соответствии с федеральной информационной адресной системой виде	
5.2.	Дополнительные сведения о местоположении	-
6.	Иные сведения	-

3. Пояснения к сведениям об объекте недвижимости с кадастровым номером 04:04:110101:76:

-	-
---	---

1. Сведения о характерных точках контура объекта недвижимости с кадастровым номером 04:04:110101:77 :

Система координат МСК-04, зона 1

Зона N 1

Обозначение характерных точек контура	Содержатся в Едином государственном реестре недвижимости		Определены в результате выполнения комплексных кадастровых работ		Метод определения координат	Формулы, примененные для расчета средней квадратической погрешности определения координат характерных точек (M_i), с подставленными в такие формулы значениями и итоговые	
	Координаты, м		Радиус, м	Координаты, м			
	X	Y		X			Y

								(вычисленные) значения Mt, м
1	2	3	4	5	6	7	8	9
н1О	-	-	-	57451 0.18	13140 47.22	-	Геодезический метод	$Mt = \sqrt{(m_s^2+m_g^2)}=0.1$
н2О	-	-	-	57451 1.32	13140 54.66	-	Геодезический метод	$Mt = \sqrt{(m_s^2+m_g^2)}=0.1$
н3О	-	-	-	57450 6.55	13140 55.39	-	Геодезический метод	$Mt = \sqrt{(m_s^2+m_g^2)}=0.1$
н4О	-	-	-	57450 5.40	13140 47.95	-	Геодезический метод	$Mt = \sqrt{(m_s^2+m_g^2)}=0.1$
н1О	-	-	-	57451 0.18	13140 47.22	-	Геодезический метод	$Mt = \sqrt{(m_s^2+m_g^2)}=0.1$

**2. Сведения о характеристиках объекта недвижимости с кадастровым номером
04:04:110101:77:**

N п/п	Наименование характеристики	Значение характеристики
1	2	3
1.	Вид объекта недвижимости	Здание
2.	Ранее присвоенный государственный учетный номер (инвентарный) здания, сооружения, объекта незавершенного строительства	-
3.	Кадастровый номер земельного участка (земельных участков), в границах которого (которых) расположены здание, сооружение, объект незавершенного строительства	04:04:110101:54
4.	Уникальный учетный номер кадастрового квартала, в границах которого расположены здание, сооружение, объект незавершенного строительства	04:04:110101
5.	Адрес здания, сооружения, объекта незавершенного строительства	Республика Алтай, р-н Шебалинский, с Шебалино, ул Сельскохозяйственная, д 13
5.1.	Сведения о местоположении здания, сооружения, объекта незавершенного строительства (при отсутствии адреса) в структурированном в соответствии с федеральной информационной адресной системой виде	
5.2.	Дополнительные сведения о местоположении	-
6.	Иные сведения	-

3. Пояснения к сведениям об объекте недвижимости с кадастровым

номером 04:04:110101:77:

-
-

1. Сведения о характерных точках контура объекта недвижимости с кадастровым номером 04:04:110101:78:

Система координат МСК-04, зона 1

Зона N 1

Обозначение характерных точек контура	Содержатся в Едином государственном реестре недвижимости			Определены в результате выполнения комплексных кадастровых работ			Метод определения координат	Формулы, примененные для расчета средней квадратической погрешности определения координат характерных точек (M_t), с подставленными в такие формулы значениями и итоговые (вычисленные) значения M_t , м
	Координаты, м		Радиус, м	Координаты, м		Радиус, м		
	X	Y		X	Y			
1	2	3	4	5	6	7	8	9
н1О	-	-	-	57445 5.96	13140 02.73	-	Геодезический метод	$M_t = \sqrt{(m_s^2+m_g^2)}=0.1$
н2О	-	-	-	57445 8.08	13140 12.06	-	Геодезический метод	$M_t = \sqrt{(m_s^2+m_g^2)}=0.1$
н3О	-	-	-	57445 0.56	13140 13.77	-	Геодезический метод	$M_t = \sqrt{(m_s^2+m_g^2)}=0.1$
н4О	-	-	-	57444 8.44	13140 04.44	-	Геодезический метод	$M_t = \sqrt{(m_s^2+m_g^2)}=0.1$
н1О	-	-	-	57445 5.96	13140 02.73	-	Геодезический метод	$M_t = \sqrt{(m_s^2+m_g^2)}=0.1$

2. Сведения о характеристиках объекта недвижимости с кадастровым номером 04:04:110101:78:

N п/п	Наименование характеристики	Значение характеристики
1	2	3
1.	Вид объекта недвижимости	Здание
2.	Ранее присвоенный государственный учетный номер (инвентарный) здания, сооружения, объекта незавершенного строительства	-
3.	Кадастровый номер земельного участка (земельных участков), в	04:04:110101:11

	границах которого (которых) расположены здание, сооружение, объект незавершенного строительства	
4.	Уникальный учетный номер кадастрового квартала, в границах которого расположены здание, сооружение, объект незавершенного строительства	04:04:110101
5.	Адрес здания, сооружения, объекта незавершенного строительства	Республика Алтай, р-н Шебалинский, с Шебалино, ул Сельскохозяйственная, д 11
5.1.	Сведения о местоположении здания, сооружения, объекта незавершенного строительства (при отсутствии адреса) в структурированном в соответствии с федеральной информационной адресной системой виде	
5.2.	Дополнительные сведения о местоположении	-
6.	Иные сведения	-

3. Пояснения к сведениям об объекте недвижимости с кадастровым номером 04:04:110101:78:

-	-
---	---

1. Сведения о характерных точках контура объекта недвижимости с кадастровым номером 04:04:110101:79 :

Система координат МСК-04, зона 1

Зона N 1

Обозначение характерных точек контура	Содержатся в Едином государственном реестре недвижимости			Определены в результате выполнения комплексных кадастровых работ			Метод определения координат	Формулы, примененные для расчета средней квадратической погрешности определения координат характерных точек (M_t), с подставленными в такие формулы значениями и итоговые (вычисленные) значения M_t , м
	Координаты, м		Радиус, м	Координаты, м		Радиус, м		
	X	Y		X	Y			
1	2	3	4	5	6	7	8	9
н10	-	-	-	57439 9.15	13140 16.50	-	Геодезический метод	$M_t = \sqrt{(m_s^2 + m_g^2)} = 0.1$
н20	-	-	-	57440 2.15	13140 31.18	-	Геодезический метод	$M_t = \sqrt{(m_s^2 + m_g^2)} = 0.1$
н30	-	-	-	57439 2.70	13140 33.12	-	Геодезический метод	$M_t = \sqrt{(m_s^2 + m_g^2)} = 0.1$

h4O	-	-	-	57438 9.70	13140 18.43	-	Геодезический метод	$Mt = \sqrt{(m_s^2 + m_g^2)} = 0.1$
h1O	-	-	-	57439 9.15	13140 16.50	-	Геодезический метод	$Mt = \sqrt{(m_s^2 + m_g^2)} = 0.1$

2. Сведения о характеристиках объекта недвижимости с кадастровым номером 04:04:110101:79:

N п/п	Наименование характеристики	Значение характеристики
1	2	3
1.	Вид объекта недвижимости	Здание
2.	Ранее присвоенный государственный учетный номер (инвентарный) здания, сооружения, объекта незавершенного строительства	-
3.	Кадастровый номер земельного участка (земельных участков), в границах которого (которых) расположены здание, сооружение, объект незавершенного строительства	04:04:110101:3, 04:04:110101:14
4.	Уникальный учетный номер кадастрового квартала, в границах которого расположены здание, сооружение, объект незавершенного строительства	04:04:110101
5.	Адрес здания, сооружения, объекта незавершенного строительства	Республика Алтай, Шебалинский район, с Шебалино, ул Сельскохозяйственная , д 10
5.1.	Сведения о местоположении здания, сооружения, объекта незавершенного строительства (при отсутствии адреса) в структурированном в соответствии с федеральной информационной адресной системой виде	
5.2.	Дополнительные сведения о местоположении	-
6.	Иные сведения	-

3. Пояснения к сведениям об объекте недвижимости с кадастровым номером 04:04:110101:79:

-	-
---	---

1. Сведения о характерных точках контура объекта недвижимости с кадастровым номером 04:04:110101:82 :

Система координат МСК-04, зона 1

Зона N 1

Обозначение характерных точек контура	Содержатся в Едином государственном реестре недвижимости		Определены в результате выполнения комплексных кадастровых работ		Метод определения координат	Формулы, примененные для расчета средней квадратической погрешности определения
	Координаты, м	Радиус, м	Координаты, м	Радиус, м		

	X	Y		X	Y			координат характерных точек (M _t), с подставленными в такие формулы значениями и итоговые (вычисленные) значения M _t , м
1	2	3	4	5	6	7	8	9
н1О	-	-	-	57418 6.25	13140 87.02	-	Геодезический метод	M _t = √(m _s ² +m _g ²)=0.1
н2О	-	-	-	57418 6.65	13140 97.43	-	Геодезический метод	M _t = √(m _s ² +m _g ²)=0.1
н3О	-	-	-	57417 3.27	13140 97.95	-	Геодезический метод	M _t = √(m _s ² +m _g ²)=0.1
н4О	-	-	-	57417 2.86	13140 87.54	-	Геодезический метод	M _t = √(m _s ² +m _g ²)=0.1
н1О	-	-	-	57418 6.25	13140 87.02	-	Геодезический метод	M _t = √(m _s ² +m _g ²)=0.1

**2. Сведения о характеристиках объекта недвижимости с кадастровым номером
04:04:110101:82:**

N п/п	Наименование характеристики	Значение характеристики
1	2	3
1.	Вид объекта недвижимости	Здание
2.	Ранее присвоенный государственный учетный номер (инвентарный) здания, сооружения, объекта незавершенного строительства	-
3.	Кадастровый номер земельного участка (земельных участков), в границах которого (которых) расположены здание, сооружение, объект незавершенного строительства	04:04:110101:128
4.	Уникальный учетный номер кадастрового квартала, в границах которого расположены здание, сооружение, объект незавершенного строительства	04:04:110101
5.	Адрес здания, сооружения, объекта незавершенного строительства	Республика Алтай, р-н Шебалинский, с Шебалино, ул Сельскохозяйственная, д 1
5.1.	Сведения о местоположении здания, сооружения, объекта незавершенного строительства (при отсутствии адреса) в структурированном в соответствии с федеральной	

	информационной адресной системой виде							
5.2.	Дополнительные сведения о местоположении						-	
6.	Иные сведения						-	
3. Пояснения к сведениям об объекте недвижимости с кадастровым номером <u>04:04:110101:82</u>:								
-	-							
1. Сведения о характерных точках контура объекта недвижимости с кадастровым номером <u>04:04:110101:83</u> :								
Система координат <u>МСК-04, зона 1</u>						Зона N 1		
Обозначение характерных точек контура	Содержатся в Едином государственном реестре недвижимости			Определены в результате выполнения комплексных кадастровых работ			Метод определения координат	Формулы, примененные для расчета средней квадратической погрешности определения координат характерных точек (M_t), с подставленными в такие формулы значениями и итоговые (вычисленные) значения M_t , м
	Координаты, м		Радиус, м	Координаты, м		Радиус, м		
	X	Y		X	Y			
1	2	3	4	5	6	7	8	9
н1О	-	-	-	57434 8.20	13139 00.12	-	Геодезический метод	$M_t = \sqrt{(m_s^2+m_g^2)}=0.1$
н2О	-	-	-	57434 9.46	13139 06.97	-	Геодезический метод	$M_t = \sqrt{(m_s^2+m_g^2)}=0.1$
н3О	-	-	-	57433 8.90	13139 08.91	-	Геодезический метод	$M_t = \sqrt{(m_s^2+m_g^2)}=0.1$
н4О	-	-	-	57433 7.64	13139 02.06	-	Геодезический метод	$M_t = \sqrt{(m_s^2+m_g^2)}=0.1$
н1О	-	-	-	57434 8.20	13139 00.12	-	Геодезический метод	$M_t = \sqrt{(m_s^2+m_g^2)}=0.1$
2. Сведения о характеристиках объекта недвижимости с кадастровым номером <u>04:04:110101:83</u>:								
N п/п	Наименование характеристики						Значение характеристики	
1	2						3	

1.	Вид объекта недвижимости						Здание		
2.	Ранее присвоенный государственный учетный номер (инвентарный) здания, сооружения, объекта незавершенного строительства						-		
3.	Кадастровый номер земельного участка (земельных участков), в границах которого (которых) расположены здание, сооружение, объект незавершенного строительства						04:04:110101:58		
4.	Уникальный учетный номер кадастрового квартала, в границах которого расположены здание, сооружение, объект незавершенного строительства						04:04:110101		
5.	Адрес здания, сооружения, объекта незавершенного строительства						Республика Алтай, Шебалинский район, с Шебалино, ул Сельскохозяйственная, д 3а		
5.1.	Сведения о местоположении здания, сооружения, объекта незавершенного строительства (при отсутствии адреса) в структурированном в соответствии с федеральной информационной адресной системой виде								
5.2.	Дополнительные сведения о местоположении						-		
6.	Иные сведения						-		
3. Пояснения к сведениям об объекте недвижимости с кадастровым номером <u>04:04:110101:83</u>:									
-	-								
1. Сведения о характерных точках контура объекта недвижимости с кадастровым номером <u>04:04:110101:115</u> :									
Система координат <u>МСК-04, зона 1</u>						Зона N 1			
Обозначение характерных точек контура	Содержатся в Едином государственном реестре недвижимости			Определены в результате выполнения комплексных кадастровых работ			Метод определения координат	Формулы, примененные для расчета средней квадратической погрешности определения координат характерных точек (M _i), с подставленными в такие формулы значениями и итоговые (вычисленные) значения M _t , м	
	Координаты, м		Радиус, м	Координаты, м		Радиус, м			
	X	Y		X	Y				
1	2	3	4	5	6	7	8	9	
n10	-	-	-	57478 1.89	13139 24.23	-	Геодезический метод	M _t = $\sqrt{(m_s^2+m_g^2)}=0.1$	

н20	-	-	-	57478 6.30	13140 01.19	-	Геодезический метод	$Mt = \sqrt{(m_s^2+m_g^2)}=0.1$
н30	-	-	-	57476 5.30	13140 02.39	-	Геодезический метод	$Mt = \sqrt{(m_s^2+m_g^2)}=0.1$
н40	-	-	-	57476 3.27	13139 66.89	-	Геодезический метод	$Mt = \sqrt{(m_s^2+m_g^2)}=0.1$
н50	-	-	-	57473 7.57	13139 68.36	-	Геодезический метод	$Mt = \sqrt{(m_s^2+m_g^2)}=0.1$
н60	-	-	-	57473 6.79	13139 54.76	-	Геодезический метод	$Mt = \sqrt{(m_s^2+m_g^2)}=0.1$
н70	-	-	-	57476 2.10	13139 53.31	-	Геодезический метод	$Mt = \sqrt{(m_s^2+m_g^2)}=0.1$
н80	-	-	-	57476 0.50	13139 25.45	-	Геодезический метод	$Mt = \sqrt{(m_s^2+m_g^2)}=0.1$
н10	-	-	-	57478 1.89	13139 24.23	-	Геодезический метод	$Mt = \sqrt{(m_s^2+m_g^2)}=0.1$

**2. Сведения о характеристиках объекта недвижимости с кадастровым номером
04:04:110101:115:**

N п/п	Наименование характеристики	Значение характеристики
1	2	3
1.	Вид объекта недвижимости	Здание
2.	Ранее присвоенный государственный учетный номер (инвентарный) здания, сооружения, объекта незавершенного строительства	-
3.	Кадастровый номер земельного участка (земельных участков), в границах которого (которых) расположены здание, сооружение, объект незавершенного строительства	04:04:110101:32
4.	Уникальный учетный номер кадастрового квартала, в границах которого расположены здание, сооружение, объект незавершенного строительства	04:04:110101
5.	Адрес здания, сооружения, объекта незавершенного строительства	Республика Алтай, Шебалинский район, с. Шебалино, ул. Сельскохозяйственная , д. 20 "А"
5.1.	Сведения о местоположении здания, сооружения, объекта незавершенного строительства (при отсутствии адреса) в структурированном в соответствии с федеральной	

	информационной адресной системой виде							
5.2.	Дополнительные сведения о местоположении						-	
6.	Иные сведения						-	
3. Пояснения к сведениям об объекте недвижимости с кадастровым номером <u>04:04:110101:115</u>:								
-	-							
1. Сведения о характерных точках контура объекта недвижимости с кадастровым номером <u>04:04:110101:116</u>:								
Система координат <u>МСК-04, зона 1</u>						Зона N 1		
Обозначение характерных точек контура	Содержатся в Едином государственном реестре недвижимости			Определены в результате выполнения комплексных кадастровых работ			Метод определения координат	Формулы, примененные для расчета средней квадратической погрешности определения координат характерных точек (M_t), с подставленными в такие формулы значениями и итоговые (вычисленные) значения M_t , м
	Координаты, м		Радиус, м	Координаты, м		Радиус, м		
	X	Y		X	Y			
1	2	3	4	5	6	7	8	9
н1О	-	-	-	57454 6.20	13140 56.86	-	Геодезический метод	$M_t = \sqrt{(m_s^2+m_g^2)}=0.1$
н2О	-	-	-	57455 4.55	13140 67.75	-	Геодезический метод	$M_t = \sqrt{(m_s^2+m_g^2)}=0.1$
н3О	-	-	-	57454 7.61	13140 73.07	-	Геодезический метод	$M_t = \sqrt{(m_s^2+m_g^2)}=0.1$
н4О	-	-	-	57453 9.27	13140 62.18	-	Геодезический метод	$M_t = \sqrt{(m_s^2+m_g^2)}=0.1$
н1О	-	-	-	57454 6.20	13140 56.86	-	Геодезический метод	$M_t = \sqrt{(m_s^2+m_g^2)}=0.1$
2. Сведения о характеристиках объекта недвижимости с кадастровым номером <u>04:04:110101:116</u>:								
N п/п	Наименование характеристики						Значение характеристики	
1	2						3	

1.	Вид объекта недвижимости	Здание
2.	Ранее присвоенный государственный учетный номер (инвентарный) здания, сооружения, объекта незавершенного строительства	-
3.	Кадастровый номер земельного участка (земельных участков), в границах которого (которых) расположены здание, сооружение, объект незавершенного строительства	04:04:110101:13
4.	Уникальный учетный номер кадастрового квартала, в границах которого расположены здание, сооружение, объект незавершенного строительства	04:04:110101
5.	Адрес здания, сооружения, объекта незавершенного строительства	Республика Алтай, Шебалинский район, с. Шебалино, ул. Сельскохозяйственная , д.14
5.1.	Сведения о местоположении здания, сооружения, объекта незавершенного строительства (при отсутствии адреса) в структурированном в соответствии с федеральной информационной адресной системой виде	
5.2.	Дополнительные сведения о местоположении	-
6.	Иные сведения	-
3. Пояснения к сведениям об объекте недвижимости с кадастровым номером <u>04:04:110101:116</u>:		
-	-	-

Схема границ земельных участков



Масштаб 1: 5000

Условные обозначения:

— - существующая часть границы земельного участка/объекта недвижимости



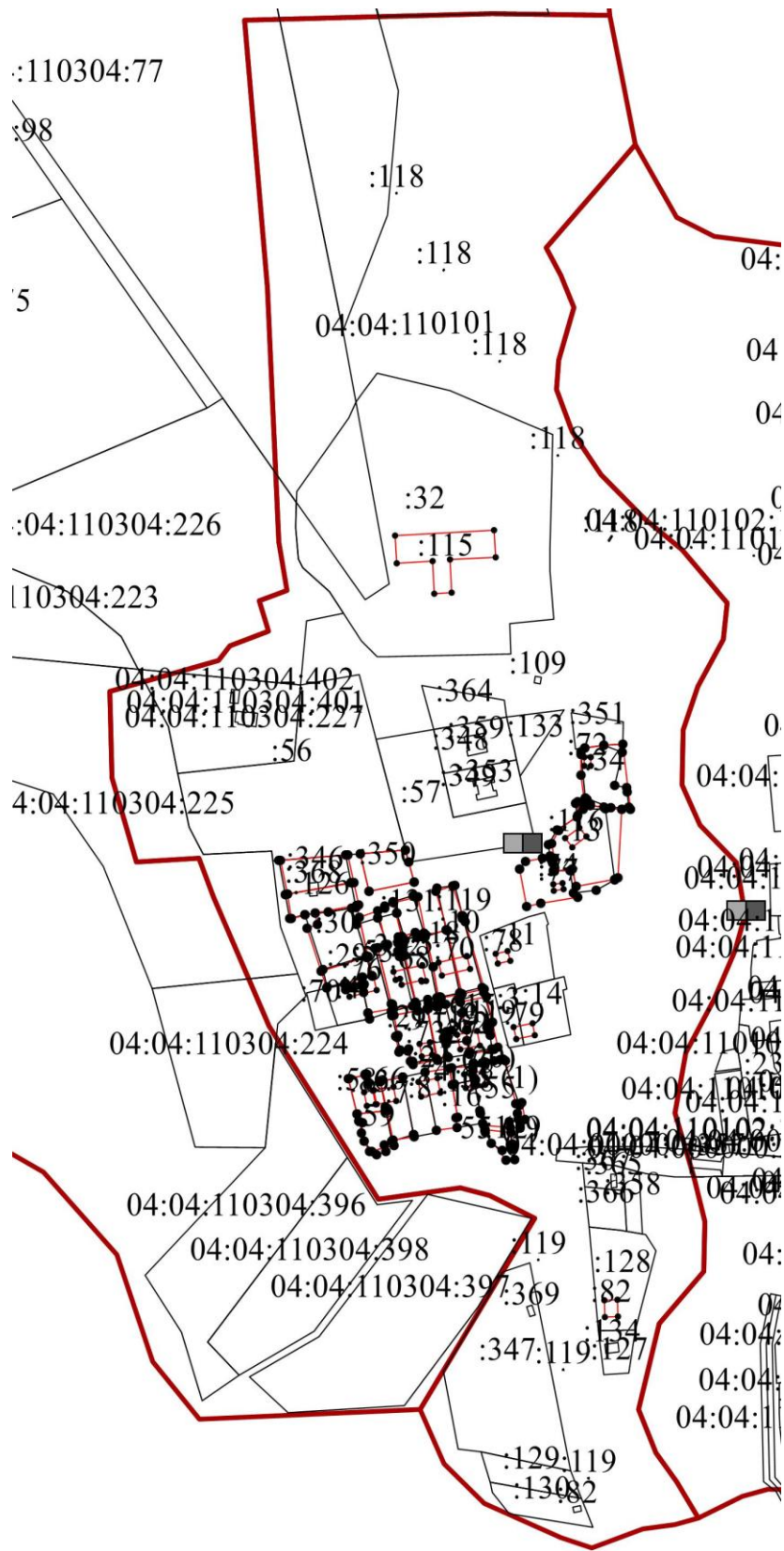
	- вновь образованная часть границы земельного участка/объекта недвижимости
	- граница кадастрового квартала
• 1	- обозначение характерной точки границы земельного участка
• 1	- обозначение характерной точки границы объекта недвижимости
:123	- кадастровый номер исходного, измененного или уточняемого земельного участка/объекта недвижимости
04:01:010901	- кадастровый номер квартала
■ н1У/н1О	- обозначение характерной точки границы земельного участка/объекта недвижимости, местоположение которой определено при кадастровых работах

Схема границ земельных участков

Выносной лист №1



Масштаб 1: 5000

Условные обозначения:

——— - существующая часть границы земельного участка/объекта недвижимости



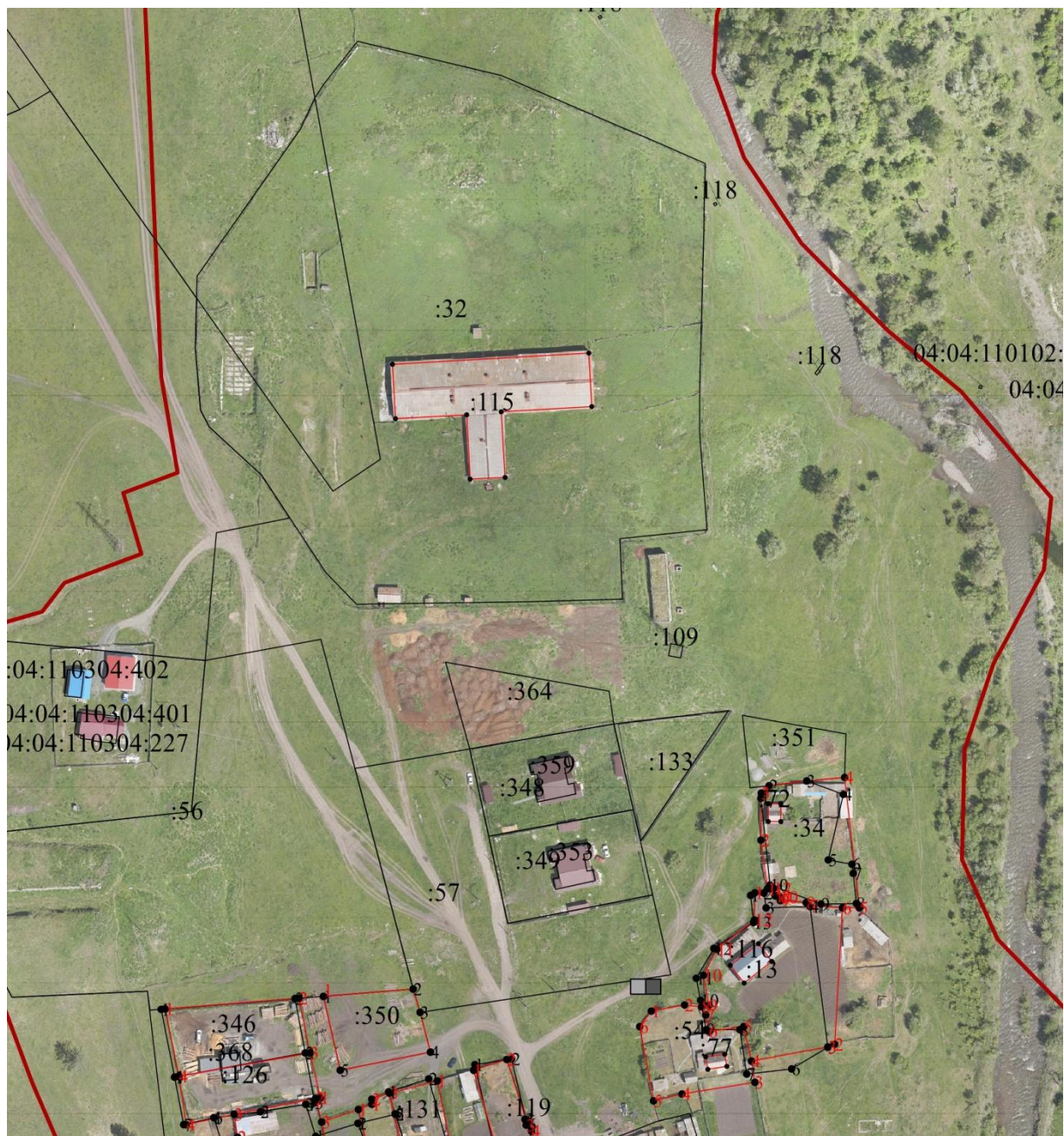
	- вновь образованная часть границы земельного участка/объекта недвижимости
	- граница кадастрового квартала
• 1	- обозначение характерной точки границы земельного участка
• 1	- обозначение характерной точки границы объекта недвижимости
:123	- кадастровый номер исходного, измененного или уточняемого земельного участка/объекта недвижимости
04:01:010901	- кадастровый номер квартала
■ н1У/н1О	- обозначение характерной точки границы земельного участка/объекта недвижимости, местоположение которой определено при кадастровых работах






Схема границ земельных участков

Выносной лист №2



Масштаб 1: 2000

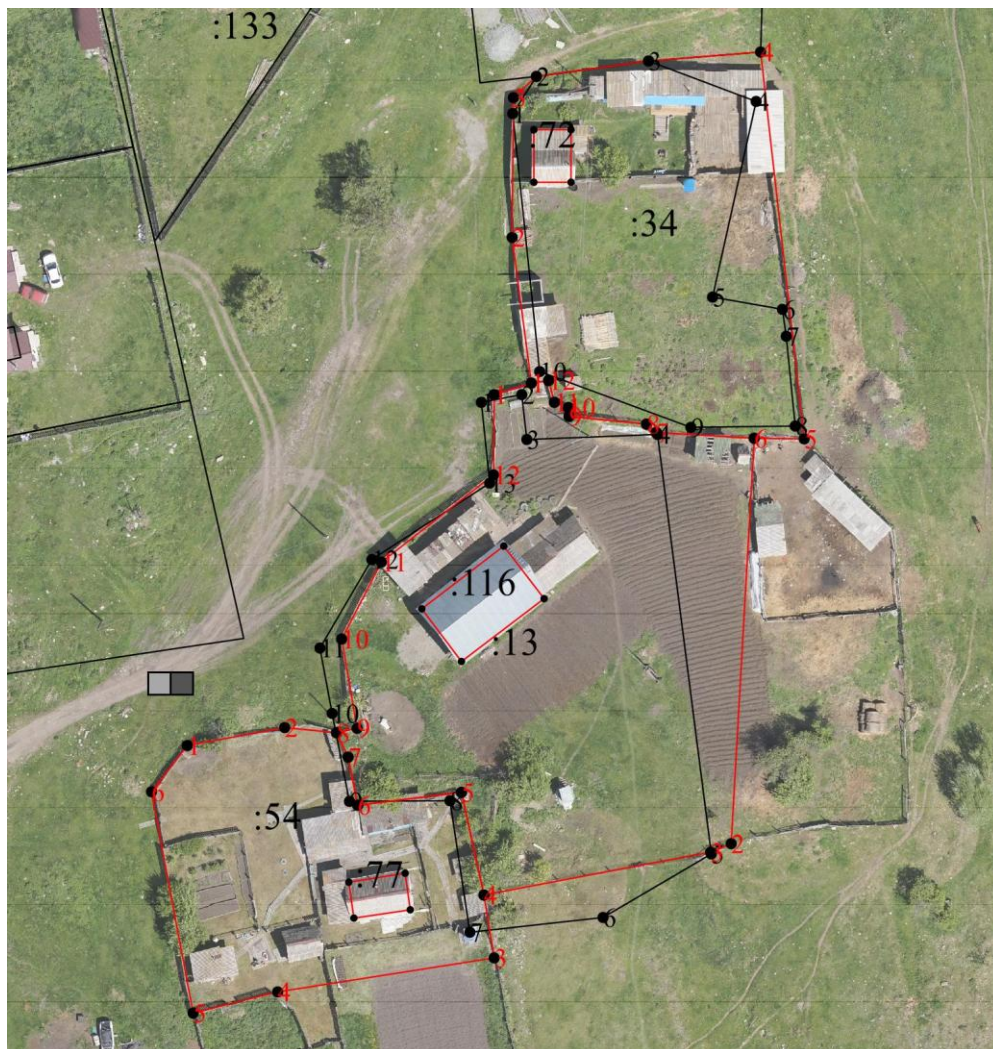
Условные обозначения:

	- существующая часть границы земельного участка/объекта недвижимости
	- вновь образованная часть границы земельного участка/объекта недвижимости
	- граница кадастрового квартала
 1	- обозначение характерной точки границы земельного участка
 1	- обозначение характерной точки границы объекта недвижимости
:123	- кадастровый номер исходного, измененного или уточняемого земельного участка/объекта недвижимости

04:01:010901	- кадастровый номер квартала
■ н1У/н1О	- обозначение характерной точки границы земельного участка/объекта недвижимости, местоположение которой определено при кадастровых работах




Схема границ земельных участков

Выносной лист №3



Масштаб 1: 2000

Условные обозначения:

	- существующая часть границы земельного участка/объекта недвижимости
	- вновь образованная часть границы земельного участка/объекта недвижимости
	- граница кадастрового квартала
● 1	- обозначение характерной точки границы земельного участка
• 1	- обозначение характерной точки границы объекта недвижимости
:123	- кадастровый номер исходного, измененного или уточняемого земельного участка/объекта недвижимости

04:01:010901	- кадастровый номер квартала
■ н1У/н1О	- обозначение характерной точки границы земельного участка/объекта недвижимости, местоположение которой определено при кадастровых работах

Схема границ земельных участков

Выносной лист №4



Масштаб 1: 2000

Условные обозначения:


	- существующая часть границы земельного участка/объекта недвижимости
	- вновь образованная часть границы земельного участка/объекта недвижимости
	- граница кадастрового квартала
• 1	- обозначение характерной точки границы земельного участка
• 1	- обозначение характерной точки границы объекта недвижимости
:123	- кадастровый номер исходного, измененного или уточняемого земельного участка/объекта недвижимости
04:01:010901	- кадастровый номер квартала
■ н1У/н1О	- обозначение характерной точки границы земельного участка/объекта недвижимости, местоположение которой определено при кадастровых работах

Схема границ земельных участков

Выносной лист №5



Масштаб 1: 2000

Условные обозначения:



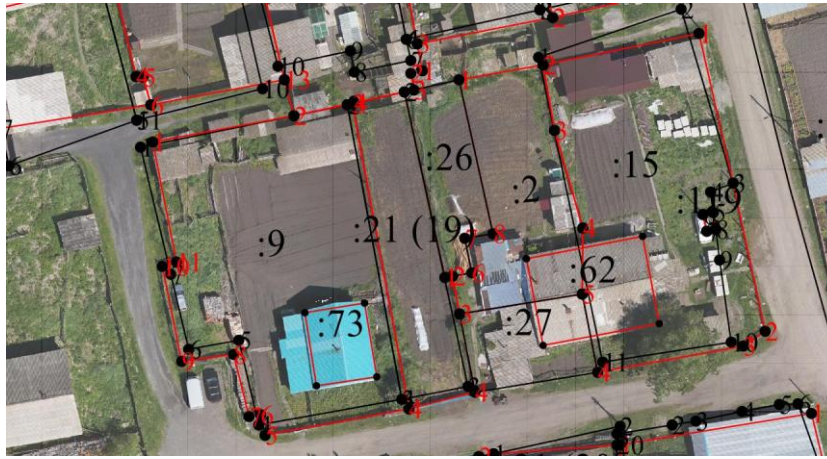
	- существующая часть границы земельного участка/объекта недвижимости
	- вновь образованная часть границы земельного участка/объекта недвижимости
	- граница кадастрового квартала
 1	- обозначение характерной точки границы земельного участка
 1	- обозначение характерной точки границы объекта недвижимости
:123	- кадастровый номер исходного, измененного или уточняемого земельного участка/объекта недвижимости
04:01:010901	- кадастровый номер квартала
 н1У/н1О	- обозначение характерной точки границы земельного участка/объекта недвижимости, местоположение которой определено при кадастровых работах

Схема границ земельных участков

Выносной лист №6



Масштаб 1: 2000

Условные обозначения:




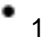
	- существующая часть границы земельного участка/объекта недвижимости
	- вновь образованная часть границы земельного участка/объекта недвижимости
	- граница кадастрового квартала
	- обозначение характерной точки границы земельного участка
	- обозначение характерной точки границы объекта недвижимости
:123	- кадастровый номер исходного, измененного или уточняемого земельного участка/объекта недвижимости
04:01:010901	- кадастровый номер квартала
	- обозначение характерной точки границы земельного участка/объекта недвижимости, местоположение которой определено при кадастровых работах

Схема границ земельных участков

Выносной лист №7



Масштаб 1: 2000

Условные обозначения:

—	- существующая часть границы земельного участка/объекта недвижимости
—	- вновь образованная часть границы земельного участка/объекта недвижимости
—	- граница кадастрового квартала
● 1	- обозначение характерной точки границы земельного участка
• 1	- обозначение характерной точки границы объекта недвижимости
:123	- кадастровый номер исходного, измененного или уточняемого земельного участка/объекта недвижимости
04:01:010901	- кадастровый номер квартала
■ n1У/n1О	- обозначение характерной точки границы земельного участка/объекта недвижимости, местоположение которой определено при кадастровых работах

Схема границ земельных участков

Выносной лист №8

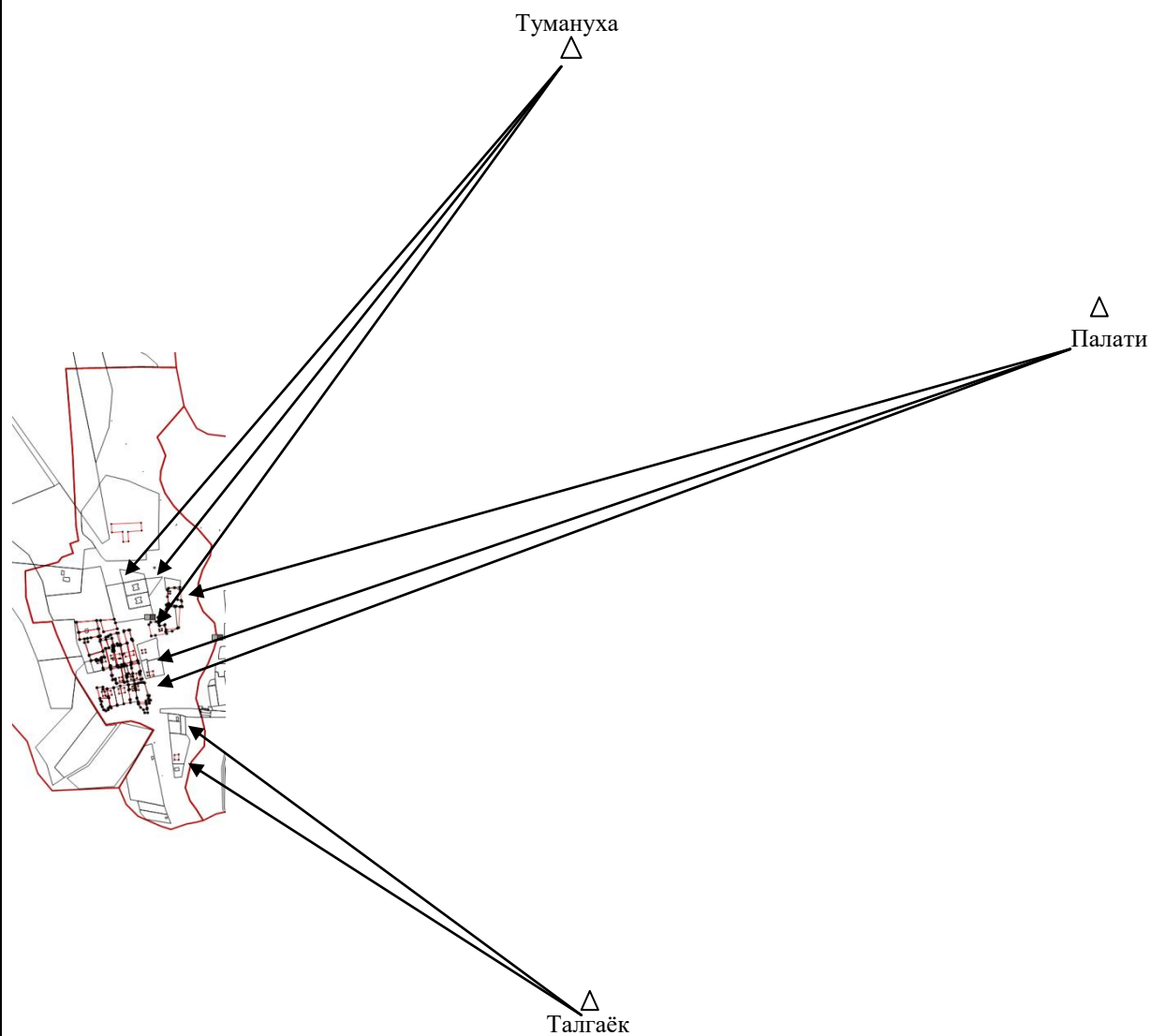


Масштаб 1: 2000

Условные обозначения:

—————	- существующая часть границы земельного участка/объекта недвижимости
—————	- вновь образованная часть границы земельного участка/объекта недвижимости
—————	- граница кадастрового квартала
● 1	- обозначение характерной точки границы земельного участка
• 1	- обозначение характерной точки границы объекта недвижимости
:123	- кадастровый номер исходного, измененного или уточняемого земельного участка/объекта недвижимости
04:01:010901	- кадастровый номер квартала
■ n1У/n1О	- обозначение характерной точки границы земельного участка/объекта недвижимости, местоположение которой определено при кадастровых работах

Схема геодезических построений



Условные обозначения:

△	- пункты съёмочного обоснования
⊙	- базовая станция при спутниковых наблюдениях (GPS или ГЛОНАС)
—————	- направление от базовой станции до объектов, положение которых определялось приемниками типа GPS или ГЛОНАС
—————	- контур земельного участка
- - - - -	- линии визирования на измеряемые точки
●	- измеряемые точки